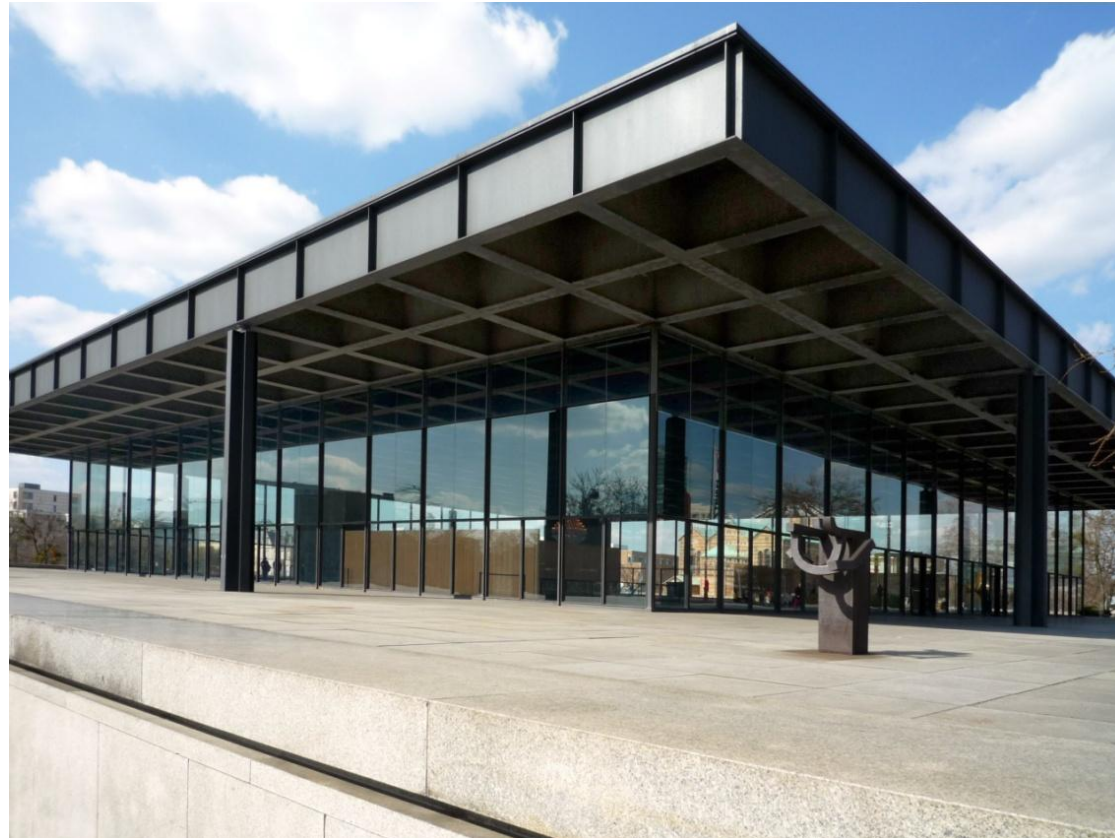


Neue Nationalgalerie Berlin

Objektanalyse zum 3. Hauptentwurf



Bearbeiter: Philipp Hänicke

Der Architekt:

Ludwig Mies van der Rohe

* 23.06.1886 in Aachen, † 17.08.1969 in Chicago

- Vater Steinmetz
- Gelernter Maurer
- Arbeitete bei Albert Schneiders, Bruno Paul & Peter Behrens
- 1915 Kriegsdienst in den Baukompanien
- 1921 Anschluss an die Novembergruppe
- 1927 Einladung zur CIAM durch Le Corbusier
- 1929 Leitung Weltausstellung in Barcelona
- 1930 Bauhaus-Direktor
- 1939 Eröffnung eines Büros in den USA

Architektonische Haltung:

- Anfangs Reformarchitektur
- Nach 1915: Zeitgenössisch (philosophisch)
- Neue Sachlichkeit & Funktionalität (Bauhaus)



Bildquelle: http://demandware.edgesuite.net/aayc_prd/on/demandware.static/-/Sites-dwr-storefront-catalog/default/dwe5422e2b/designer/h_mies-vanderrohe-ludwig.jpg

Der Architekt:

Ludwig Mies van der Rohe

Architektonische Werke:

1907 Haus Riehl

1911 Haus Perls

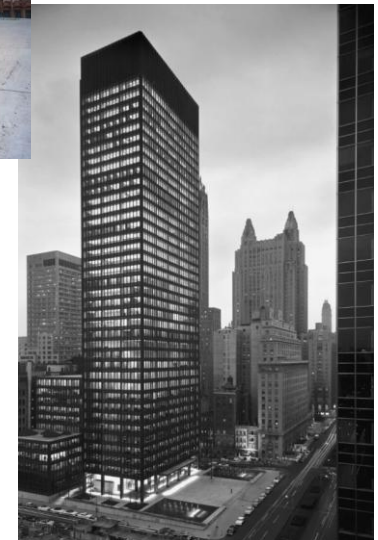
1923 Haus Ryder

1929 Barcelona-Pavillon

1939 Campus des IIT

1954 Seagram Building

1960er Neue Nationalgalerie



Bildquellen (von oben nach unten):

<http://www.parzival-schule-berlin.de/files/HM3/images/HausPerls.jpg>

https://upload.wikimedia.org/wikipedia/commons/3/30/Haus_Ryder_Wiesbaden_Mies_van_der_Rohe_%282%29.jpg

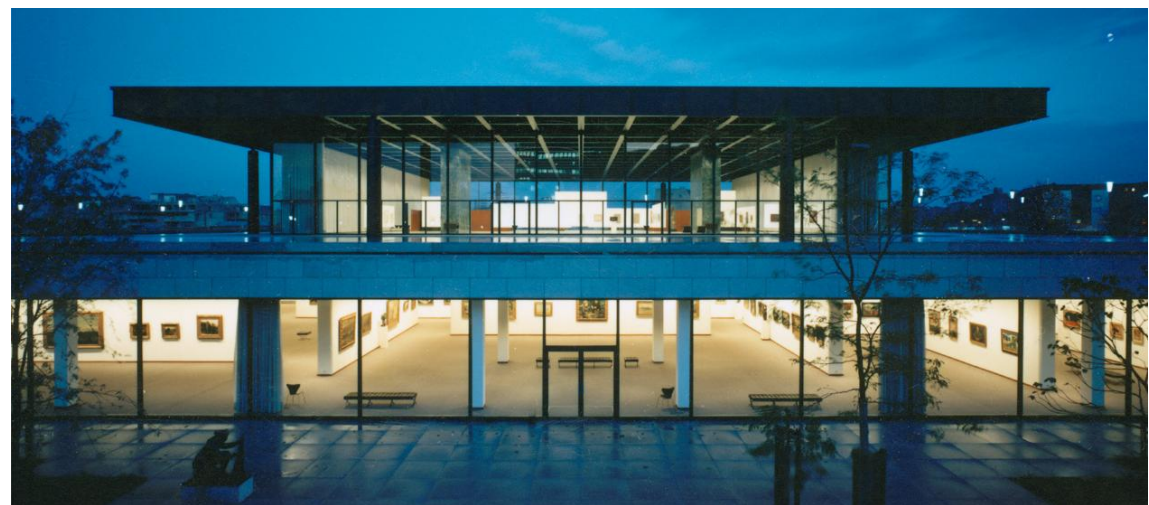
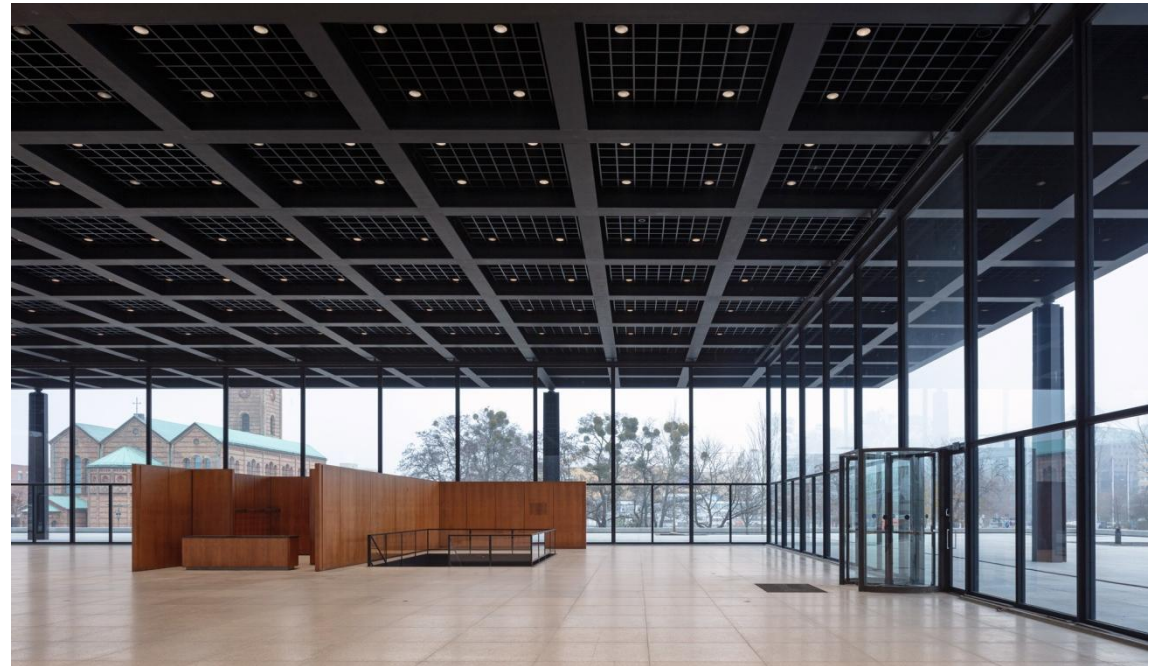
https://upload.wikimedia.org/wikipedia/commons/thumb/4/42/The_Barcelona_Pavilion%2C_Barcelona%2C_2010.jpg/1200px-The_Barcelona_Pavilion%2C_Barcelona%2C_2010.jpg

http://3.bp.blogspot.com/_zJpnTu57Koc/TC3ICp_Rs1I/AAAAAAAAUO4/duo8UPUAMBQ/s1600/LI-sculp-IIT-004b.jpg

https://designkultur.files.wordpress.com/2010/06/mies_van_der_rohe_seagram_building_chicago2_jpg.jpg

Kenndaten

Name:	Neue Nationalgalerie Berlin
Kategorie:	Museumbau
Anschrift:	Potsdamer Straße 50 10785 Berlin
Koordinaten:	52° 30' 25.18" N 13° 22' 3.37" E
Architekt:	Ludwig Mies van der Rohe
Baujahr:	1965 – 1968
Größe:	64,80 x 64,80 m (OG) 105 x 110 m (UG)
Dachfläche:	5.000 m ²
Konstruktion:	Skelettbau
Material:	Stahl & Glas



Bildquellen (von oben nach unten):

[https://www.preussischer-](https://www.preussischer-kulturbesitz.de/fileadmin/user_upload_SPK/images/mediathek/bildergalerien/galerie_nng_50_jahre/01_NNG_50_lb.jpg)

[kulturbesitz.de/fileadmin/user_upload_SPK/images/mediathek/bildergalerien/galerie_nng_50_jahre/01_NNG_50_lb.jpg](https://www.preussischer-kulturbesitz.de/fileadmin/user_upload_SPK/images/mediathek/bildergalerien/galerie_nng_50_jahre/01_NNG_50_lb.jpg)

https://www.bbr.bund.de/SharedDocs/Bilder/BBR/DE/Bauwerke/neue-nationalgalerie-erdgeschoss-tageslicht.jpg?__blob=poster&v=4

Lage

Nachkriegsbebauung

- Direkte Nähe zum Potsdamer Platz (Mauer)
- Am Landwehrkanal

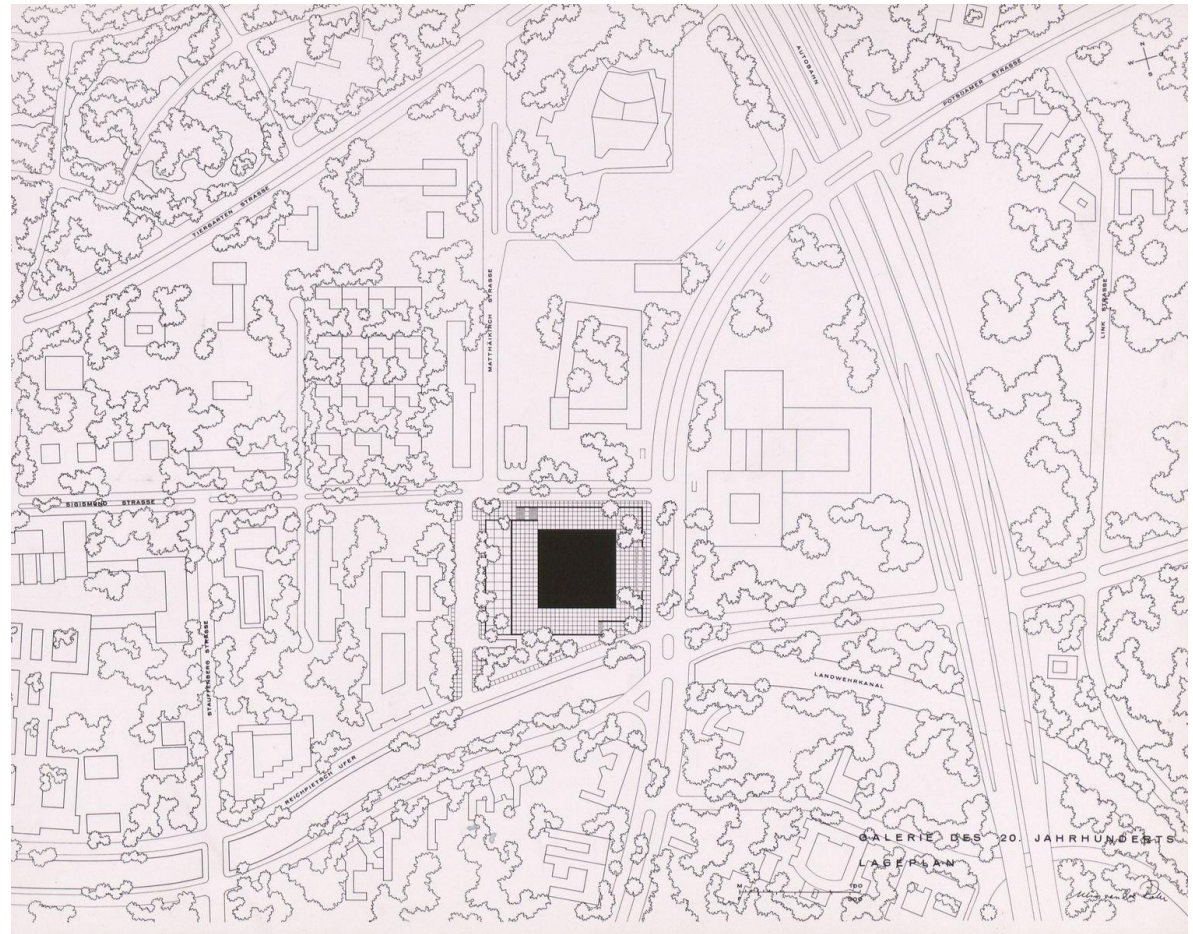
Erstes Museum am neuen West-Berliner Forum

Heutige Nachbarn:

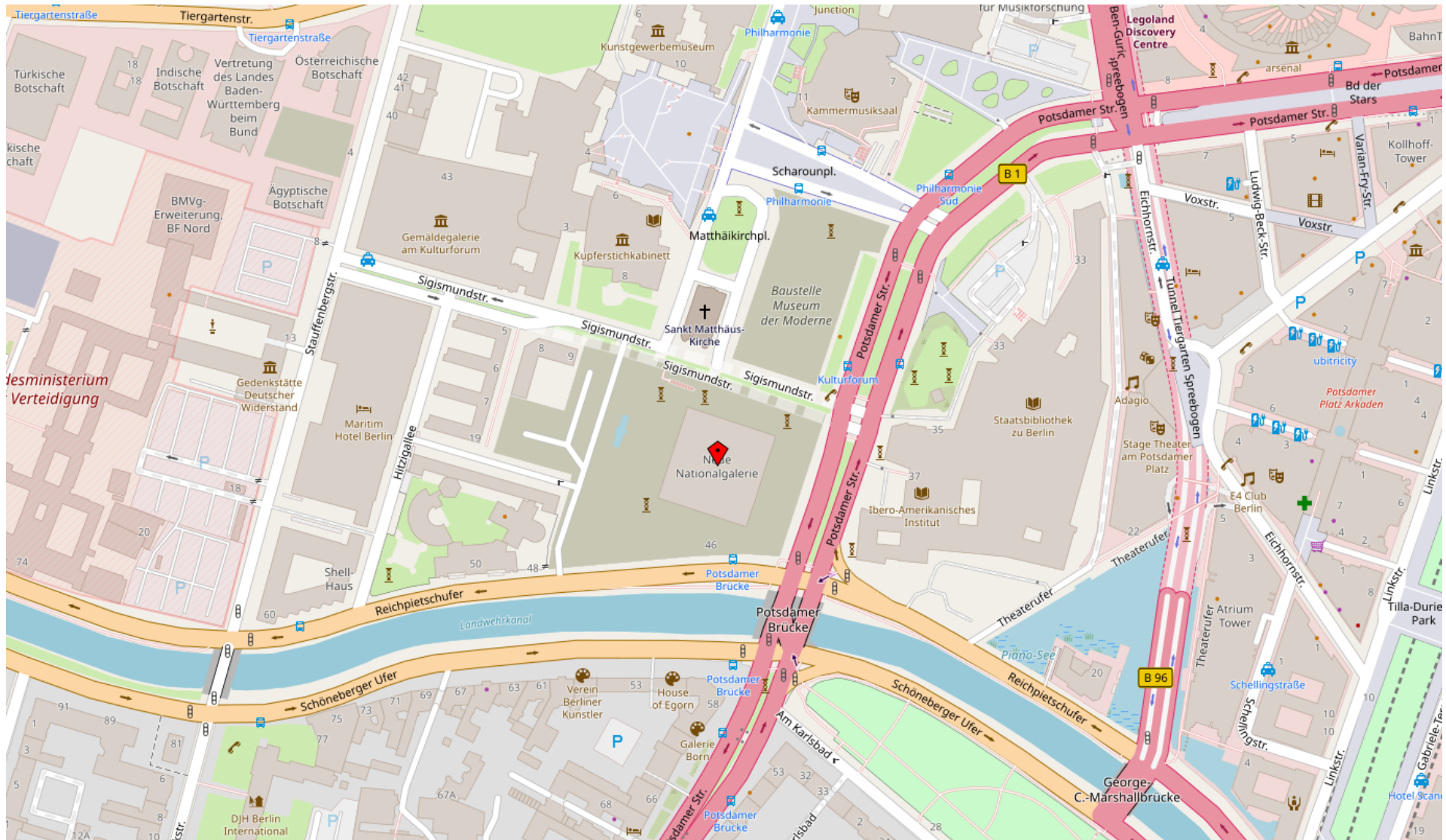
- Staatsbibliothek, Philharmonie
- Gemäldegalerie, Kunstgewerbemuseum
- Kupferstichkabinett
- Musikinstrumenten-Museum
- Ab 2026: Museum des 20. Jahrhunderts
- St. Matthäus-Kirche
- Verteidigungsministerium & Botschaften

Verkehr

- B1 im Osten (vierspurig), wenige kleinere städtische Straßen
- Reichpietschufer als Trennung zum Landwehrkanal



Lage



Konzept

Entwurf stammte aus vorherigen Konzepten:

1957

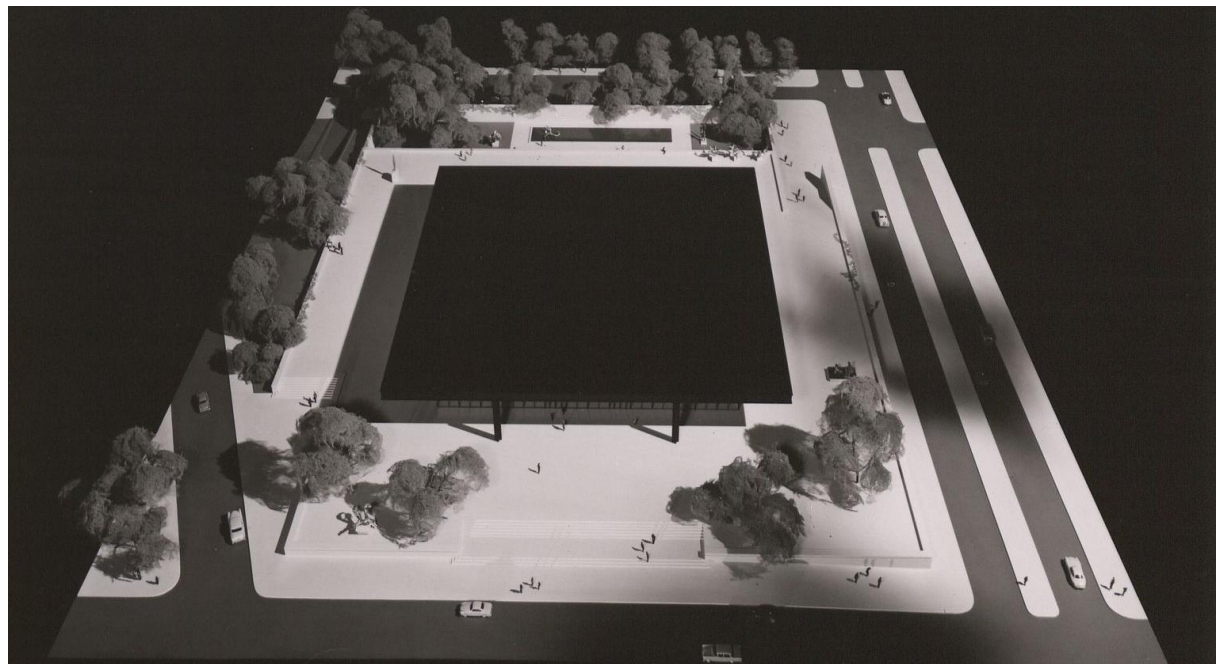
Entwurf für Verwaltungsgebäude für
,Bacardi' in Santiago de Chile
(nicht ausgeführt)

1960-63

Entwurf für Museum Georg Schäfer
in Schweinfurt (nicht ausgeführt)

Konzeptidee: „Universalraum“

- auf wenigen Stützen gelagertes Dach mit stützenfreiem Innenraum



Bildquellen (von oben nach unten):

<https://blog.smb.museum/wp-content/uploads/2016/04/00010020.jpg>

<https://blog.smb.museum/wp-content/uploads/2016/04/00010006.jpg>

Baustil

„Latenter Klassizismus“

Moderne Interpretation des
antiken Podiumstempels

Anknüpfung an die durch K. F. Schinkel
geprägte Berliner Bautradition:

- Alte Nationalgalerie
- Altes Museum



Bildquellen (von oben nach unten):

https://www.museumsinsel-berlin.de/fileadmin/user_upload/gebaeude/alte_nationalgalerie/ng_teaser.jpg

https://upload.wikimedia.org/wikipedia/commons/b/bf/Altes_Museum%2C_Berlin_2012.jpg

https://upload.wikimedia.org/wikipedia/commons/b/bf/Altes_Museum%2C_Berlin_2012.jpg

Gebäudedaten

Obergeschoss

Quadratischer Stahl-Pavillon

Kantenlänge: 64,80 m

Höhe OK Dach: ca. 10 m

Glasfassade 7,20 m zurückgesetzt

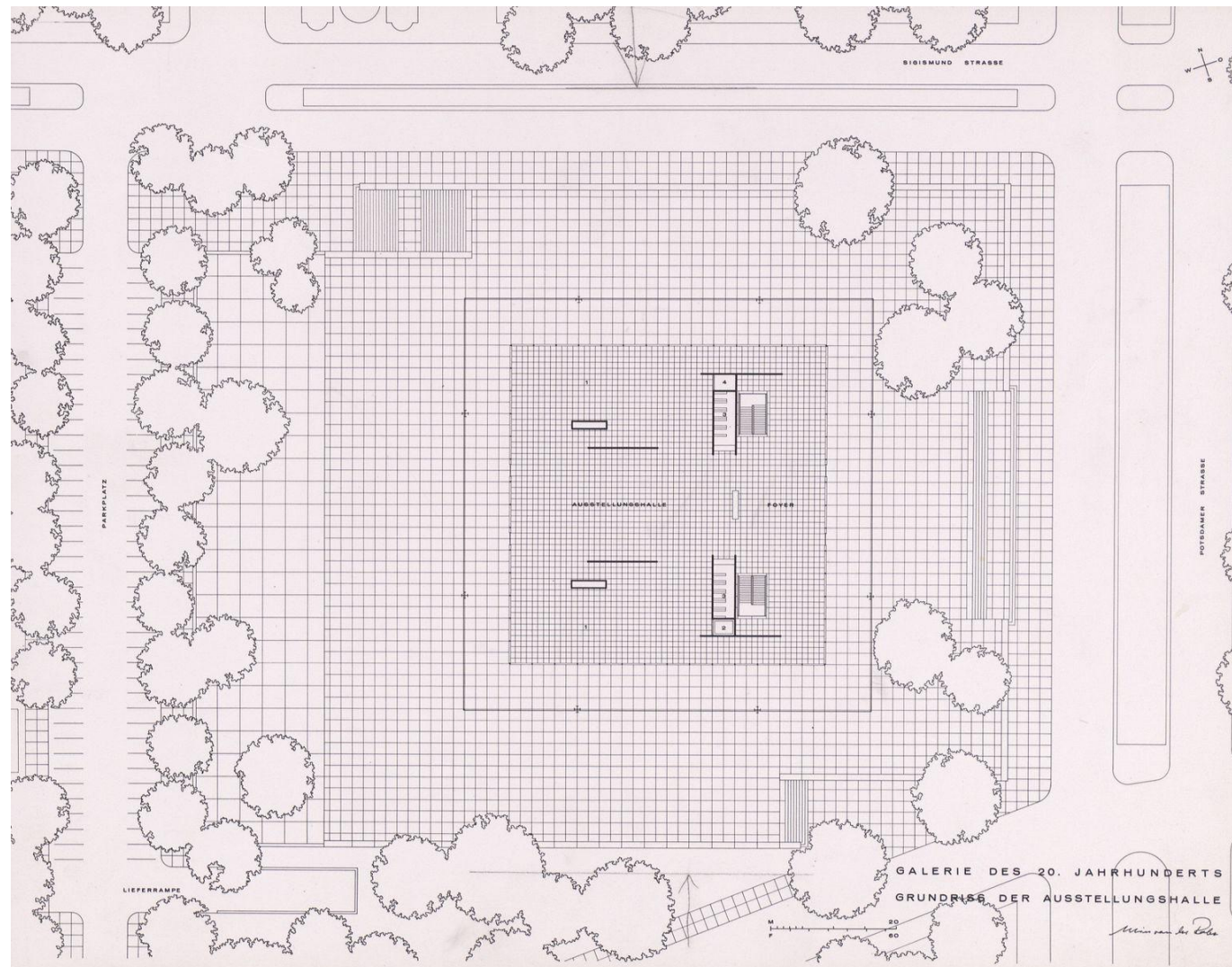
Tragkonstruktion:

8 Kreuz-Stahl-Stützen

(2 je Seite)

Innenraum:

- Stützenfrei
- 2 Versorgungskerne
- 2 Treppen ins UG



Bildquelle:

<https://blog.smb.museum/wp-content/uploads/2016/04/00010010.jpg>

Gebäudedaten

Untergeschoss

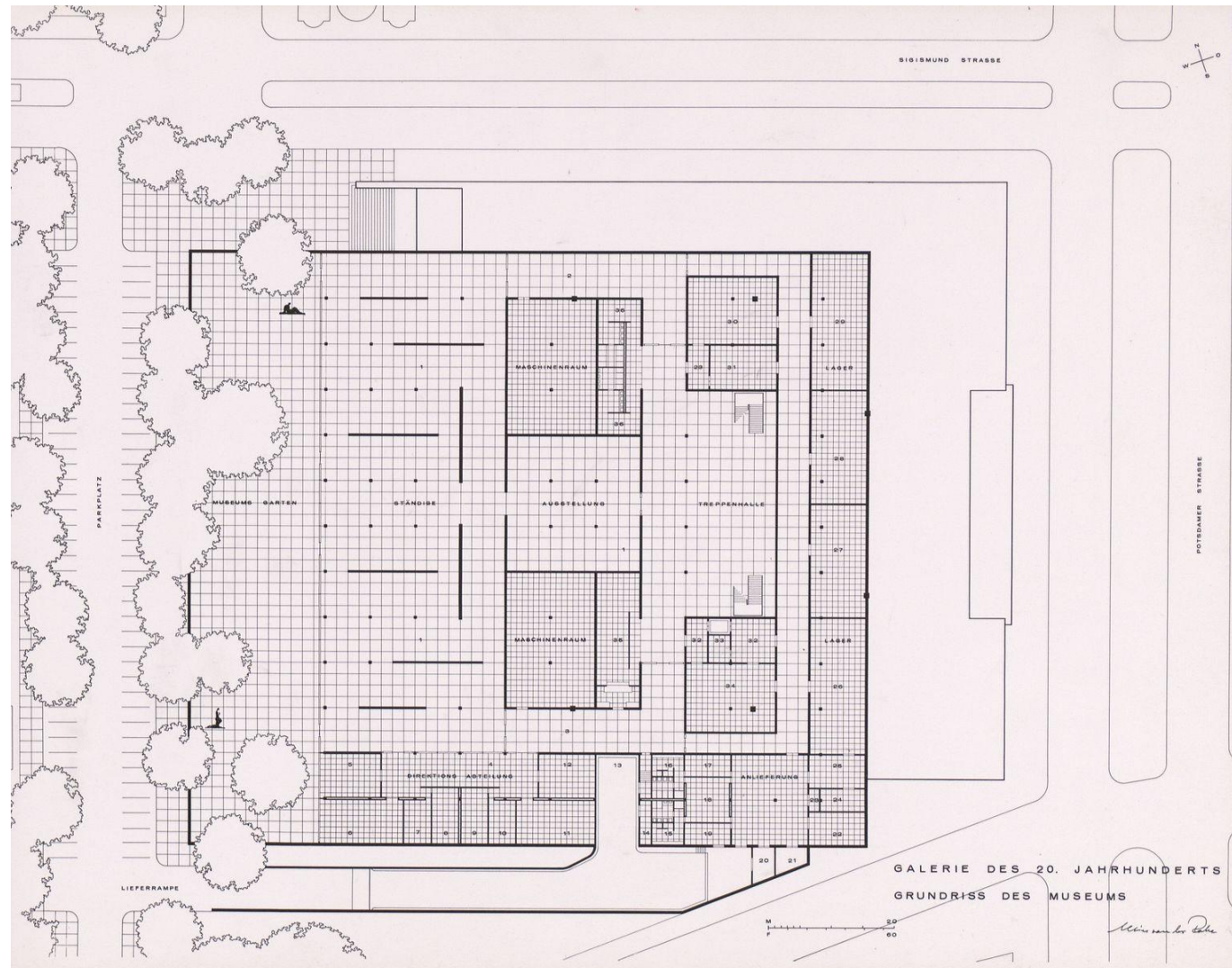
Mauerwerksbau

Alle Neben- & Technikräume

Nur Lieferanteneingang
(Erschließung Gäste über OG)

Anknüpfung an Bauweise des
Barcelona-Pavillons

Ausgang zum Freibereich

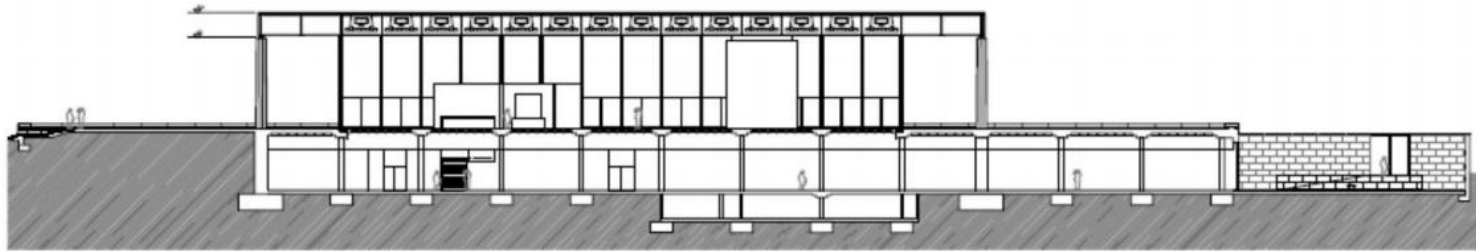


Bildquelle:

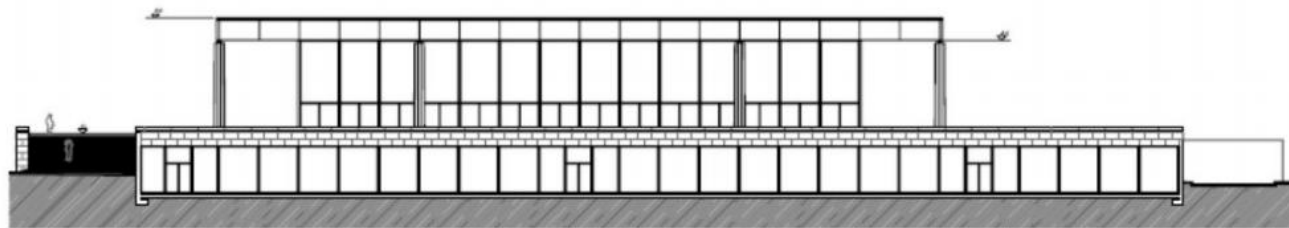
<https://blog.smb.museum/wp-content/uploads/2016/04/00010005.jpg>

Gebäudedaten

Schnitt



CORTE A - A



CORTE B - B

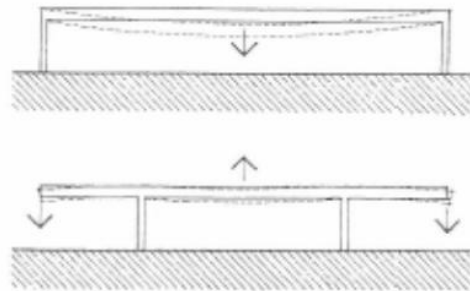


CORTE C - C

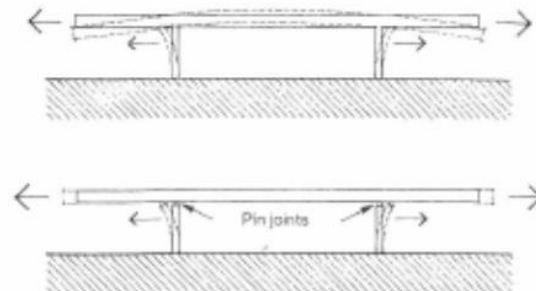
Bildquelle:

https://blog.hslu.ch/stahl2015/files/2015/04/Neue-Nationalgalerie_Vortrag-Sandro-Schmid.pdf

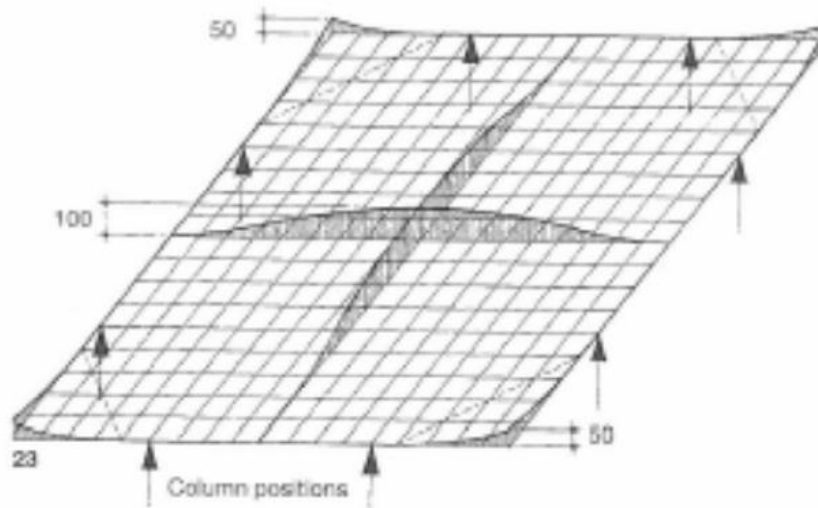
Dachkonstruktion



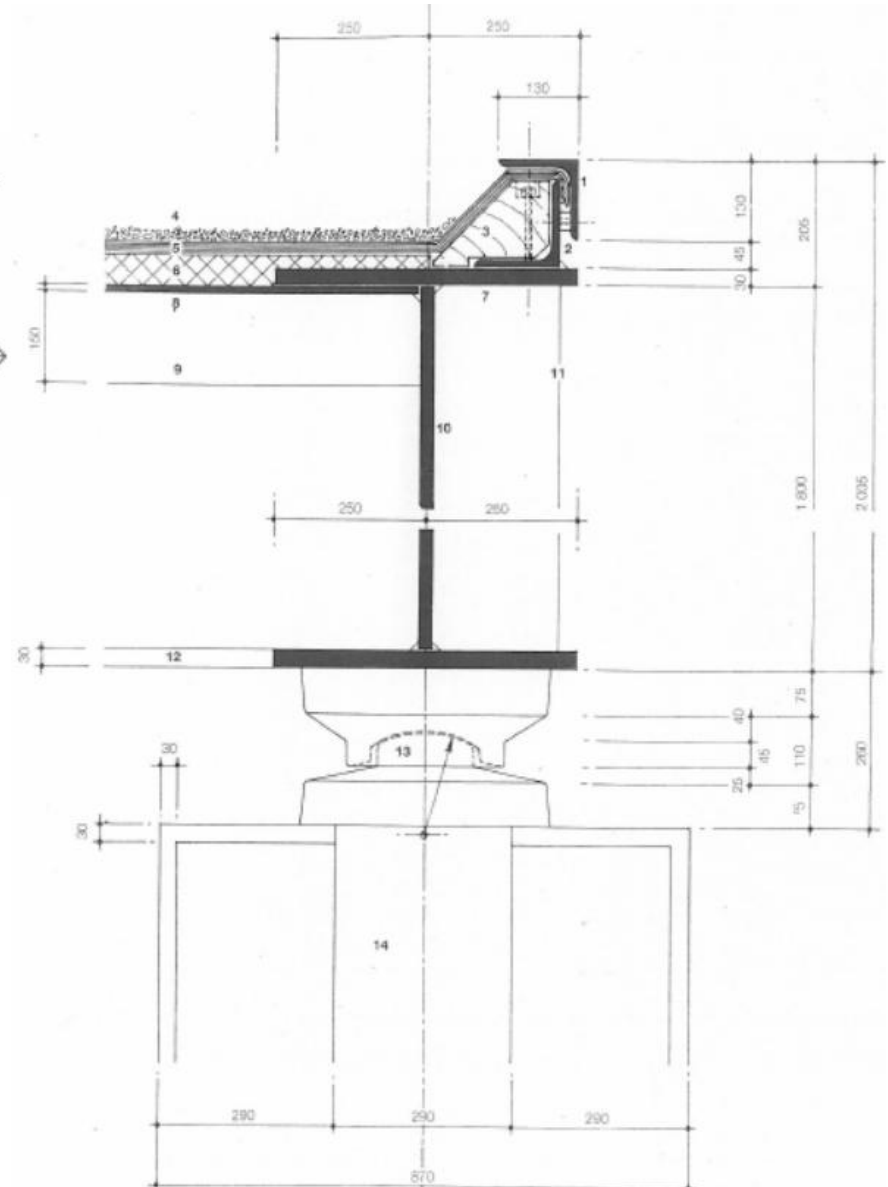
24



25



23



Bildquelle:
https://blog.hslu.ch/stahl2015/files/2015/04/Neue-Nationalgalerie_Vortrag-Sandro-Schmid.pdf

Außenanlagen

Graniterrasse über dem UG
105 x 110 Meter

- Platzanlage
- Freier Blick auf die Haupthalle
- Ausgleich des Hangs
- Abhebung von der Umgebung

Skulpturengarten an der Westseite

- Für Außenausstellungen
- Einfriedung allseitig
- Vollflächige Glasfront zum UG
- Vom Sockel aus einsehbar



Bildquelle:

https://upload.wikimedia.org/wikipedia/commons/8/8f/Neue_Nationalgalerie_Sculpture_Garden.jpg

Bau

Baubeginn: 23.04.1965

Fertigstellung: 1968

Bauleiter: Dirk Lohan

(Enkel von Mies van der Rohe)

Einziges Bauwerk von Mies van der Rohe
nach dem 2. Weltkrieg in Deutschland

Statik von Frei Otto

- Ersetzte 4 mittige Pfeiler durch 2 Pfeiler an den Seiten
- Gewicht des Daches: 1.260 t
- Dach mit 24 Hebern vom Sockel auf Stützen gehoben



Bildquelle:

https://blog.hslu.ch/stahl2015/files/2015/04/Neue-Nationalgalerie_Vortrag-Sandro-Schmid.pdf

Nutzung

Obergeschoss:

Wechselausstellungen

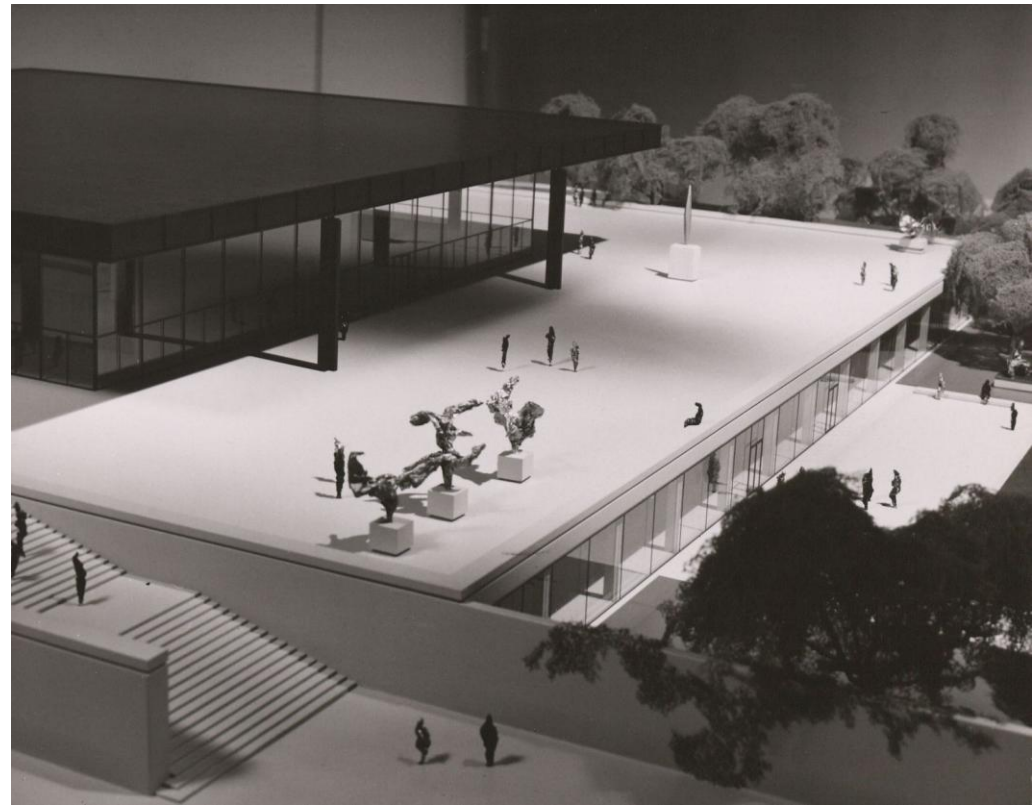
Untergeschoss:

Dauerausstellung der Sammlungen

Ausstellungsgestaltung durch
stützenfreien Raum beliebig variabel

Kritik

- Ungewöhnliche Raumaufteilung im UG
- Keine getrennten Erschließungen vorgesehen
(Erschließung nur über OG)



Bildquelle:

<http://www.parzival-schule-berlin.de/files/HM3/images/HausPerls.jpg>

Sanierung

Dauer: 2015 – 2020

Architekt: David Chipperfield

Kosten: Ca. 101 Mio. €

Beseitigte Mängel:

- Glasscheiben
- Granitplatten
- Rettungswege
- Asbest
- Brandabschnitte
- Stehendes Wasser
- Raumaufteilung



Bildquelle:

https://blog.hslu.ch/stahl2015/files/2015/04/Neue-Nationalgalerie_Vortrag-Sandro-Schmid.pdf



<https://www.tagesspiegel.de/images/kolloquium-zur-sanierung-der-neuen-nationalgalerie/23084420/2-format43.jpg>

Literaturquellen:

https://de.wikipedia.org/wiki/Neue_Nationalgalerie, <https://blog.smb.museum/1963-mies-van-der-rohe-praesentiert-den-vorentwurf-fuer-die-neue-nationalgalerie/>,
<https://www.bal-berlin.de/projekte/generalsanierung-der-neuen-nationalgalerie-berlin/>, <https://structurae.net/de/bauwerke/neue-nationalgalerie>