





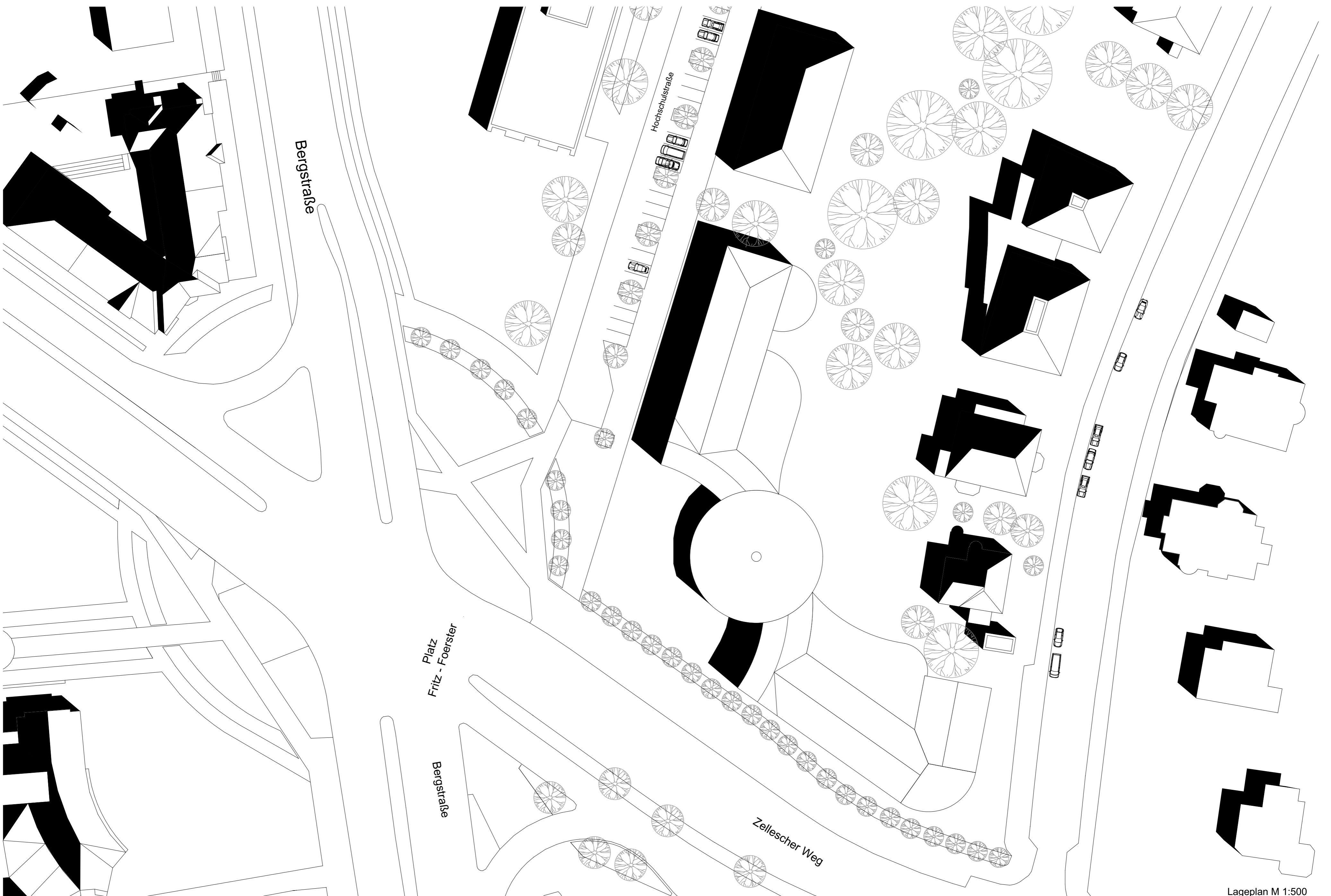
Blick vom Fritz-Förster-Platz



Blick von der begrünten Villenseite aus



Blick vom Zelleschen Weg auf den Bibliotheks-Eingang

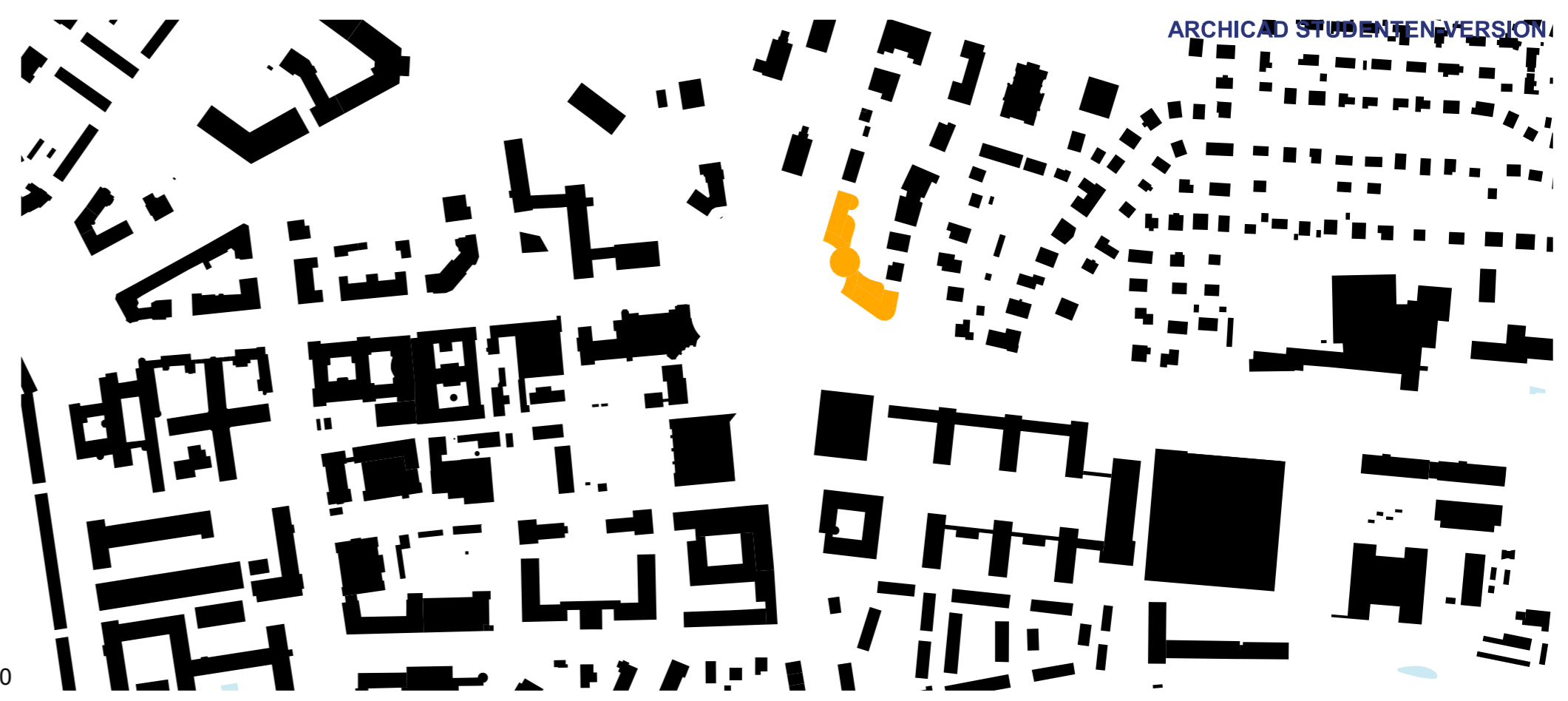


Lageplan M 1:500

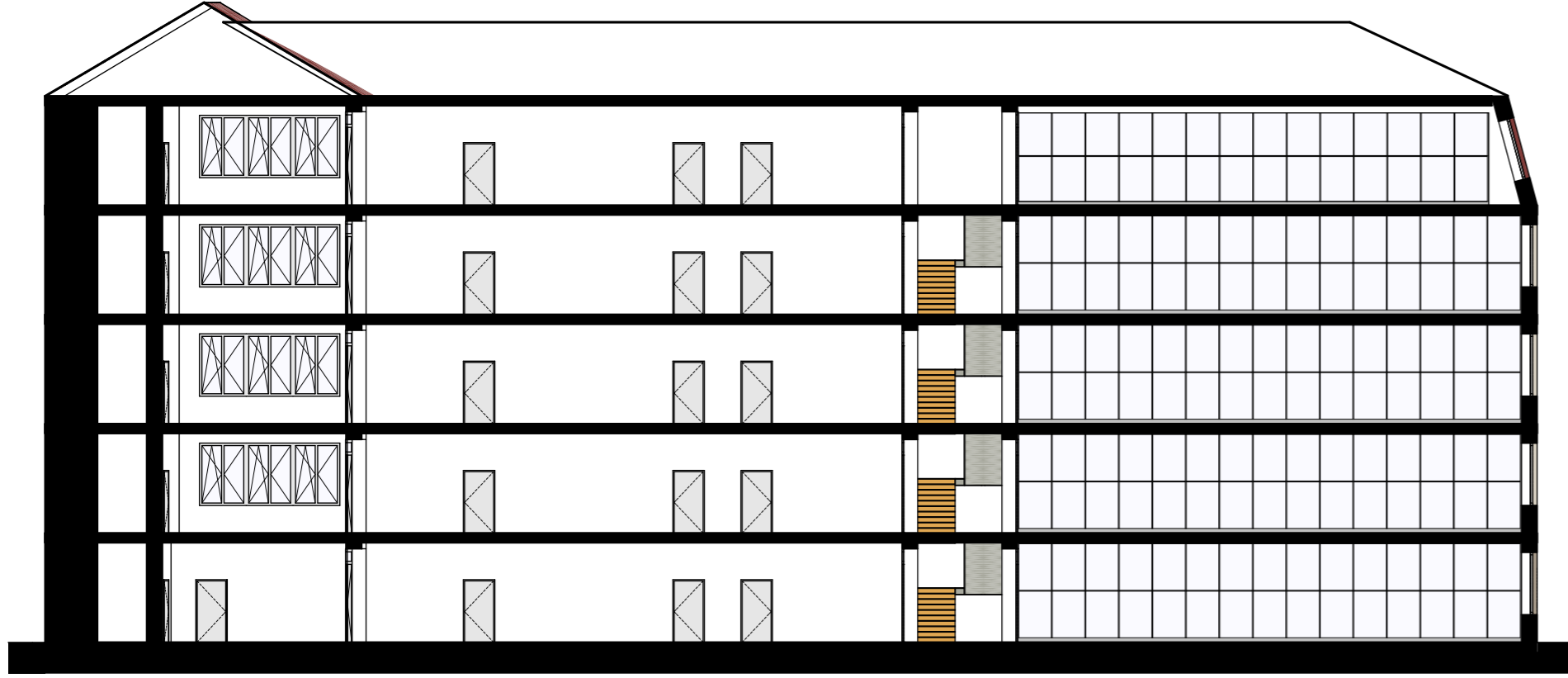




Schnitt S-01 M 1:500



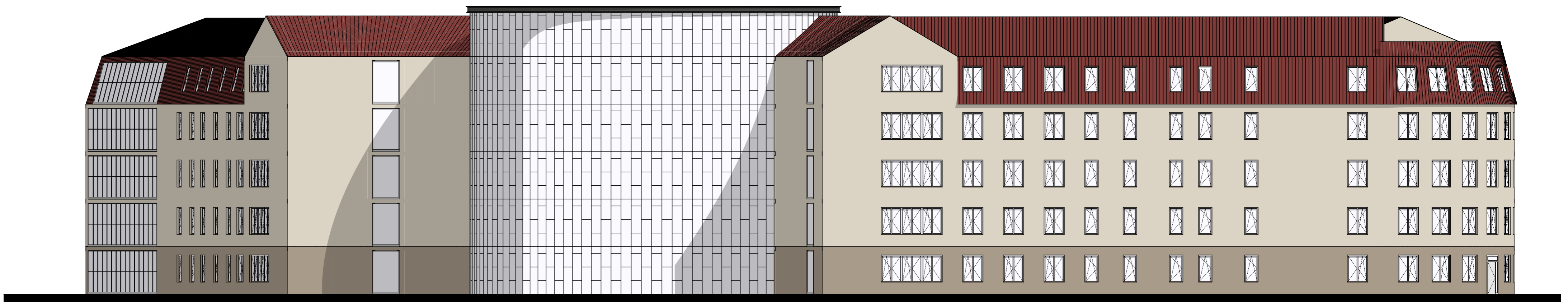
Schwarzplan M 1:5000



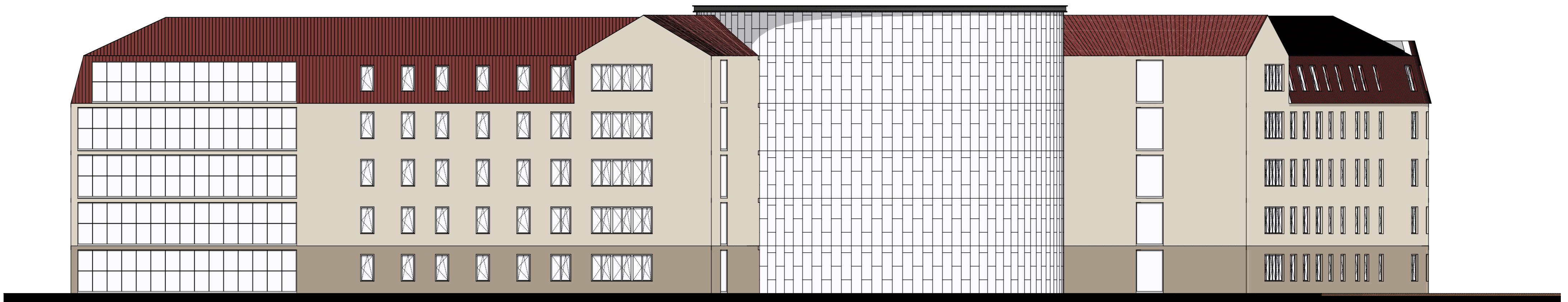
Schnitt S-02 M 1:500



Schnitt S-03 M 1:500



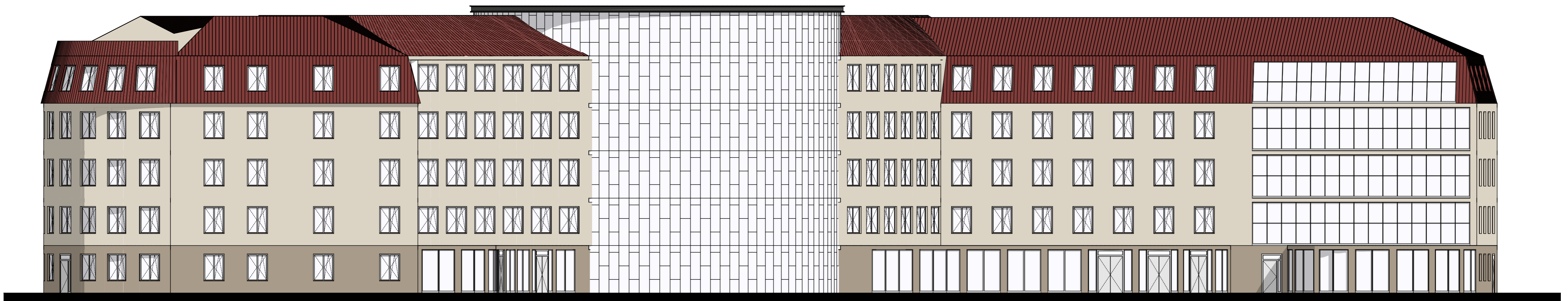
Ansicht A-01 Südansicht M 1:500



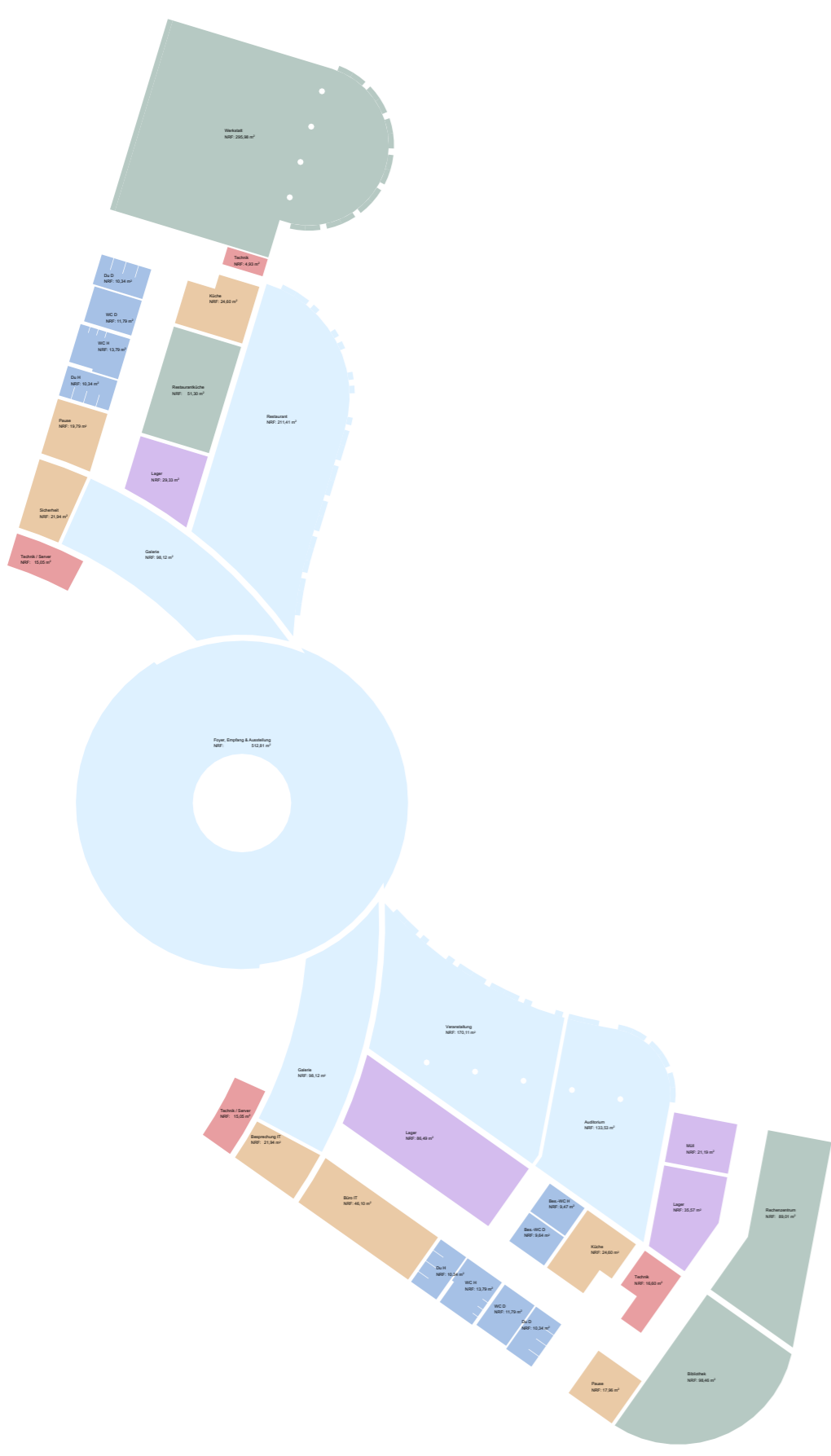
Ansicht A-02 Westansicht M 1:500



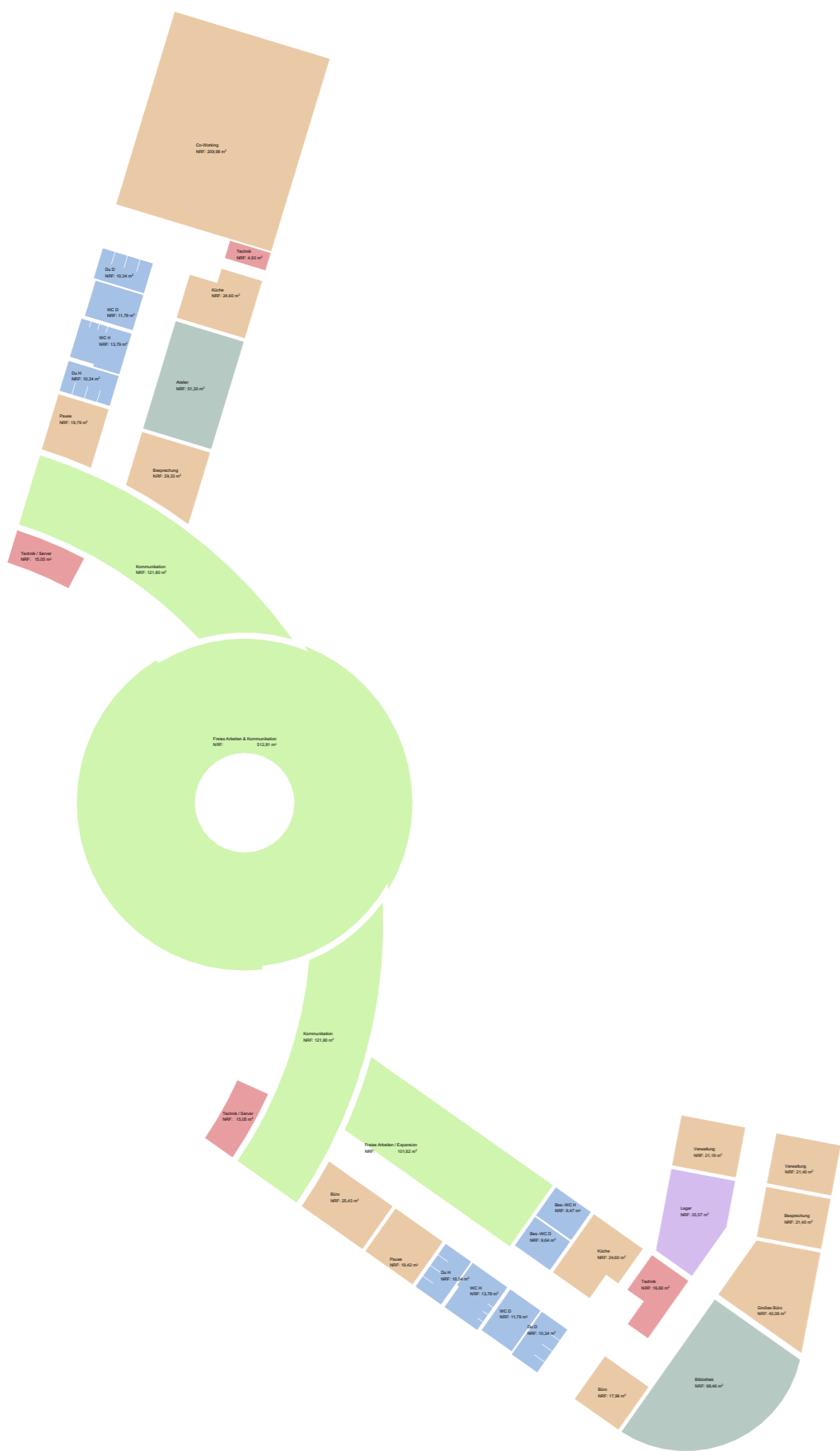
Ansicht A-03 Nordansicht M 1:500



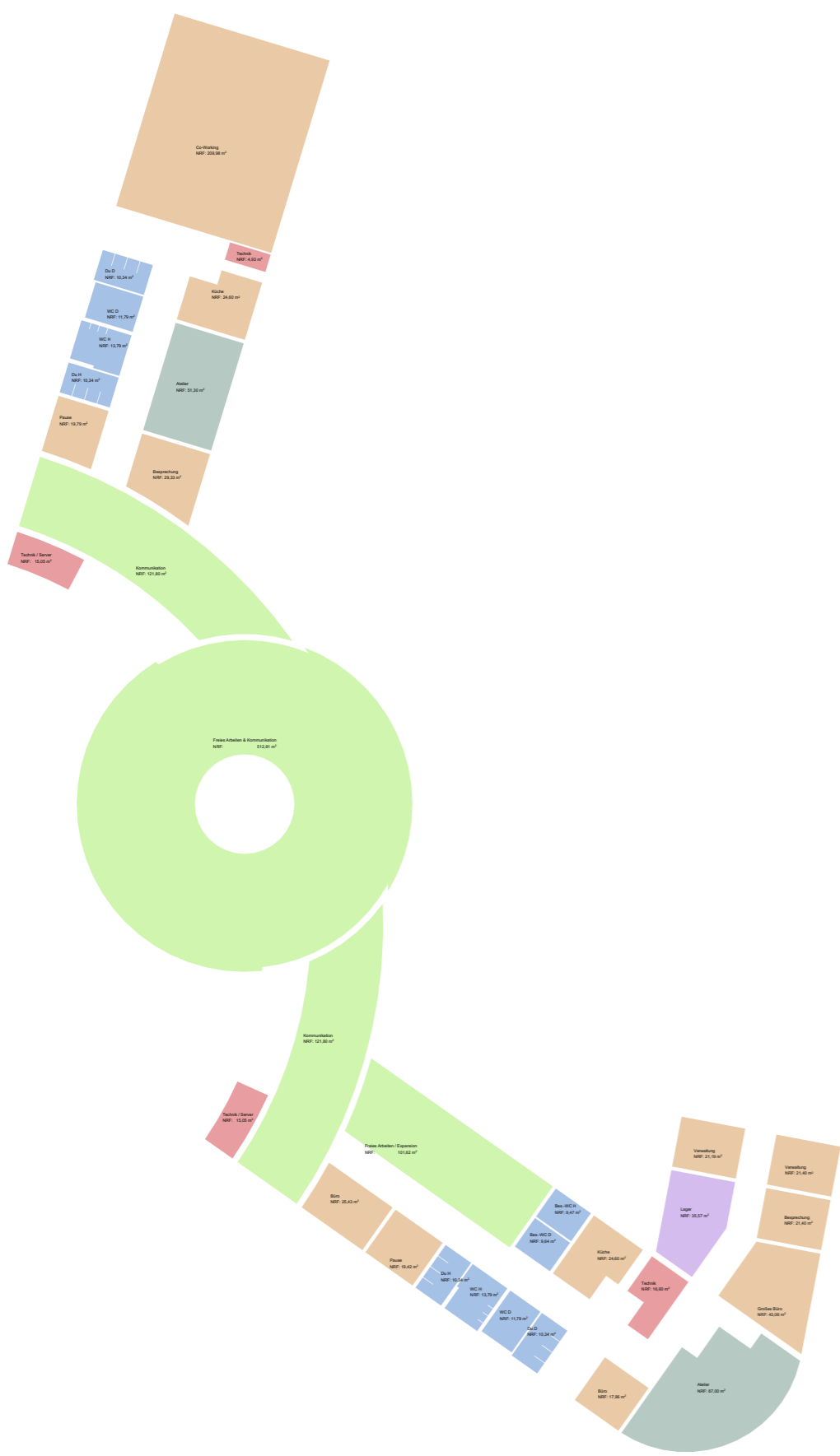
Ansicht A-04 Ostansicht M 1:500



Erdgeschoss M 1:500



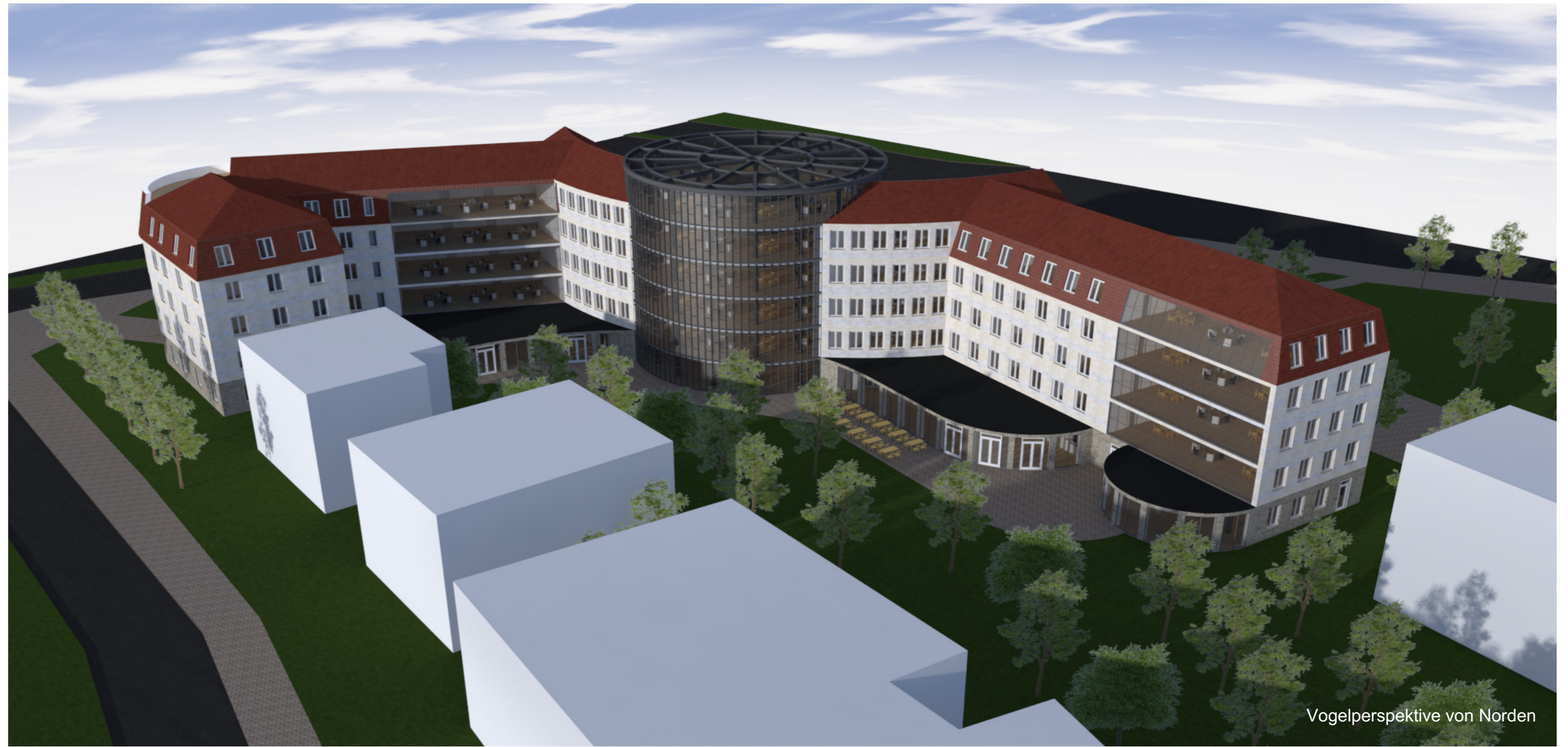
1. / 2. Obergeschoss M 1:500



3. / 4. Obergeschoss M 1:500



Vogelperspektive von Süden



Vogelperspektive von Norden



Zentralraum, 4. Obergeschoss



Zentralraum, Dachgeschoss