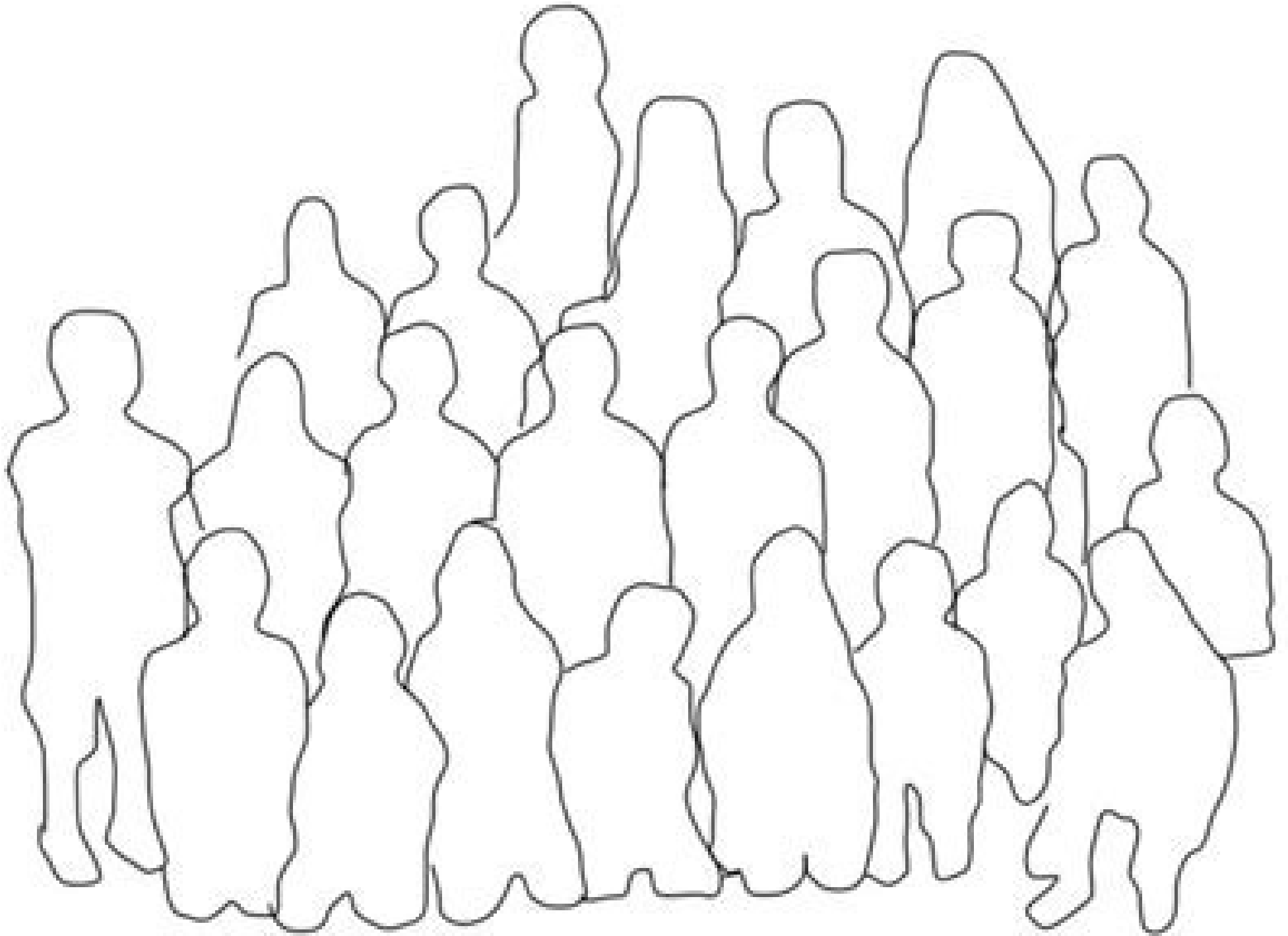


ZEIT FÜR TECHNISCHE FRAGEN & FÜRS AVATARE MALEN



HERZLICH WILLKOMMEN ZUM SEMINAR

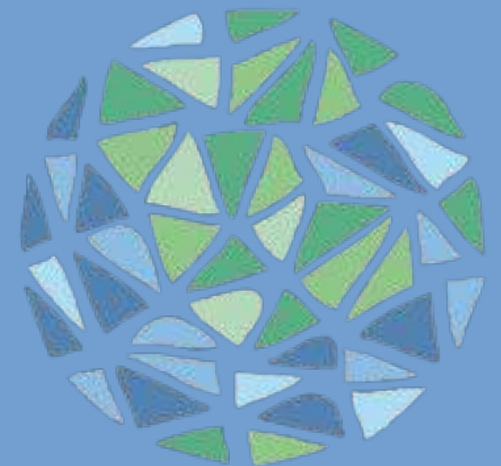
ZEITGEMÄßE

UMWELTBILDUNG



CAMBIO e.V.

Aktionswerkstatt für Umweltschutz  
und Menschenrechte

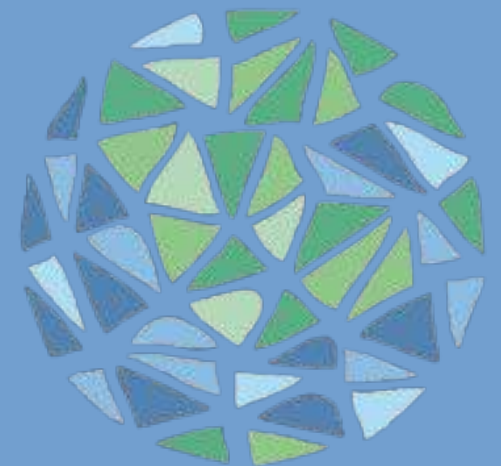


# ABLAUF

- BEGRÜßUNG / VORSTELLUNG
- UMFRAGE "ZEITGEMÄßE UMWELTBILDUNG"
- KENINGRÖßEN DER UMWELTBILDUNG
- ANWENDUNGSBEISPIELE
- PRAXIS IN 2 BEISPIELEN
- ZEIT FÜR FRAGEN & EINE DISKUSSION
- ZUSAMMENFASSUNG & FEEDBACK

CAMBIO e.V.

Aktionswerkstatt für Umweltschutz  
und Menschenrechte

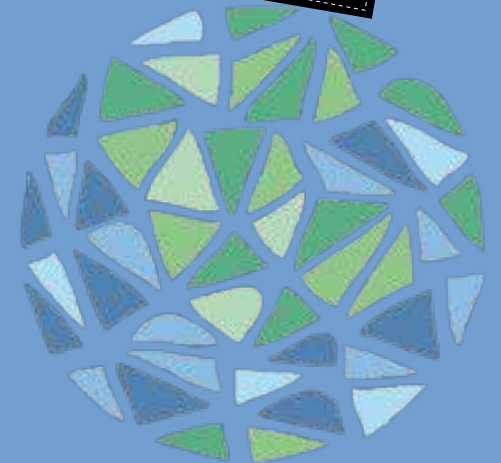


EURE TEAMER\*INNEN HEUTE



CAMBIO e.V.

Aktionswerkstatt für Umweltschutz  
und Menschenrechte

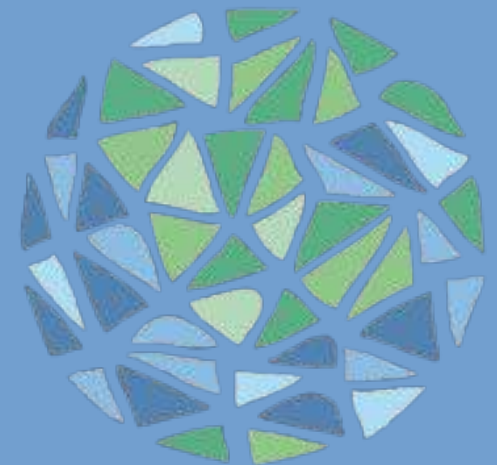


## Allgemeines

- Mikros & Kameras bitte ausgeschaltet lassen.  
Datensparen = Energiesparen & Server werden nicht überlastet
- Solltet ihr Fragen oder Anmerkungen haben verwendet bitte den öffentlichen Chat.  
Wir schalten euch dann zu.
- Chateingaben
  - ++ Ich stimme zu
  - -- Ich stimme nicht zu
  - ?? Ich habe eine Frage / Anmerkung
  - \* Ich möchte etwas sagen
- Wenn ihr aus dem Webinar raus fliegt, oder andere technische Probleme habt,  
einfach alles schließen & noch ein mal neu mit dem Link einwählen.

# CAMBIO e.V.

Aktionswerkstatt für Umweltschutz  
und Menschenrechte

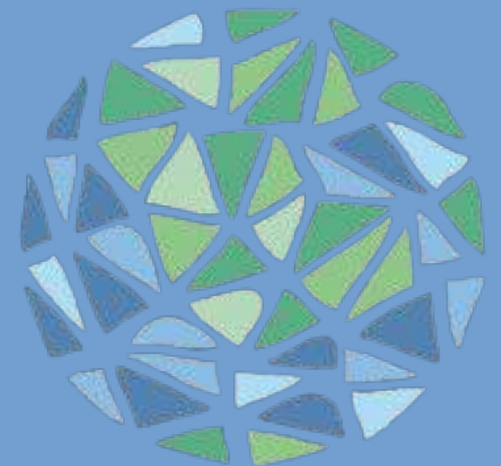


# ABLAUF

- BEGRÜßUNG / VORSTELLUNG
- UMFRAGE "ZEITGEMÄßE UMWELTBILDUNG"
- KENNGRÖßEN DER UMWELTBILDUNG
- ANWENDUNGSBEISPIELE
- PRAXIS IN 2 BEISPIELEN
- ZEIT FÜR FRAGEN & EINE DISKUSSION
- ZUSAMMENFASSUNG & FEEDBACK

CAMBIO e.V.

Aktionswerkstatt für Umweltschutz  
und Menschenrechte



ASSOZIATIONEN ZUM BEGRIFF

# ZEITGEMÄßE UMWELTBILDUNG



[www.sli.do](http://www.sli.do)

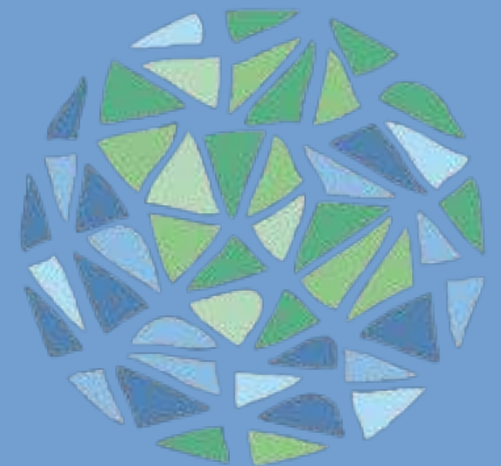
Eventcode:  
# 594384

# ABLAUF

- BEGRÜßUNG / VORSTELLUNG
- UMFRAGE "ZEITGEMÄßE UMWELTBILDUNG"
- KENNGRÖßEN DER UMWELTBILDUNG
- ANWENDUNGSBEISPIELE
- PRAXIS IN 2 BEISPIELEN
- ZEIT FÜR FRAGEN & EINE DISKUSSION
- ZUSAMMENFASSUNG & FEEDBACK

CAMBIO e.V.

Aktionswerkstatt für Umweltschutz  
und Menschenrechte



# UMWELTBILDUNG



# UMWELTBILDUNG

## GEHIRNGERECHT

- Lebensbezug zu TN
- Zielgruppenorientiert
- Spaßig
- Projekt orientiert & Fachübergreifend
- Zusammenhänge aufzeigen (*Zugvögel / Winterschlaf*)
- ...



# UMWELTBILDUNG

GEHIRNGERECHT

ERFAHRBAR & MOTIVIEREND

- Praktisch & in der Natur
- Mit viel Anfassen & Ausprobieren
- Partizipativ → Prozessorientiert
- Positiv mit Problemlösungen
- Faszinierend denn man schützt nur was man Liebt
- Erlebnispädagogik (*Bsp. Wurstspur – nasse & trockne Nase*)
- Fakten basierend
- Emotionalisierend
- ...



# UMWELTBILDUNG

GEHIRNGERECHT

ERFAHRBAR & MOTIVIEREND

MIT „BNE“ & „GL“

- BNE = Bildung für Nachhaltige Entwicklung
- Erweitert den Horizont
- Verbindet Ökologie mit Soziologie & Ethik
- Verbindet Regionalität mit Globalität (Bspw: Klimawandel)
- ...



# UMWELTBILDUNG

GEHIRNGERECHT

ERFAHRBAR & MOTIVIEREND

MIT „BNE“ & „GL“

## MODERNE MEDIEN?

- können erleichtern (*Bestimmungsliteratur, Vogelstimmen*)
- Ermöglichen neue Methoden (*Actionbound, Fotostory*)
- Fördern Vernetzung (*Zählungen, Standortnachweise*)
- Können neue Zugänge schaffen aber die klassische Umweltbildung nicht ersetzen.

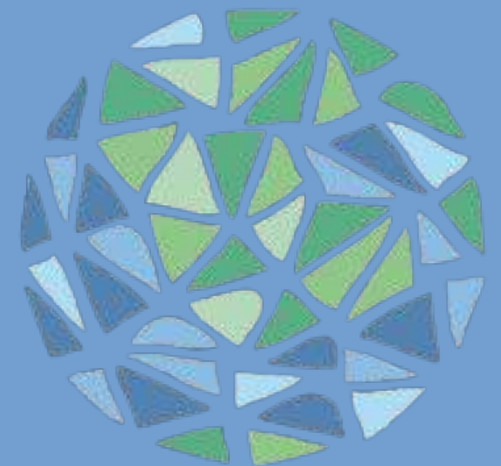


# ABLAUF

- BEGRÜßUNG / VORSTELLUNG
- UMFRAGE "ZEITGEMÄßE UMWELTBILDUNG"
- KENINGRÖßEN DER UMWELTBILDUNG
- ANWENDUNGSBEISPIELE
- PRAXIS IN 2 BEISPIELEN
- ZEIT FÜR FRAGEN & EINE DISKUSSION
- ZUSAMMENFASSUNG & FEEDBACK

CAMBIO e.V.

Aktionswerkstatt für Umweltschutz  
und Menschenrechte



SAG DIE FARBE NICHT DAS WORT

---

Gelb Rosa Braun Braun

Schwarz Blau Grün Rot

Orange Lila Rot Lila

Blau Gelb Grau Grün

# ANWENDUNGSBEISPIELE

---



# ANWENDUNGSBEISPIELE

---

## SINNESERFAHRUNGEN

Geräuschlandkarte,  
WieWortMandala, Baum fühlen,  
Fotopaare, Blinde Wanderung  
...



# ANWENDUNGSBEISPIELE

---

## SINNESERFAHRUNGEN

Geräuschlandkarte,  
WieWortMandala, Baum fühlen,  
Fotopaare, Blinde Wanderung

...



## ERLEBNISSPÄDAGOGIK

Y-Spiel, Kompostklo bauen, Keep Cool,  
Seilkreis als ökologisches Netzwerk,  
Auf die Bäume der Wolf kommt,  
Wurstspur

...

# ANWENDUNGSBEISPIELE

---

## SINNESERFAHRUNGEN

Geräuschelandkarte,  
WieWortMandala, Baum fühlen,  
Fotopaare, Blinde Wanderung

...



## ERLEBNISSPÄDAGOGIK

Y-Spiel, Kompostklo bauen, Keep Cool,  
Seilkreis als ökologisches Netzwerk,  
Auf die Bäume der Wolf kommt,  
Wurstspur

...

## SPAB & LÜCKENFÜLLEN

Rückwärts lesen, Naturmemory,  
Fledermaus & Motte, Katz & Maus,  
Assoziationswanderung,

...

# ANWENDUNGSBEISPIELE

## SINNESERFAHRUNGEN

Geräuschelandkarte,  
WieWortMandala, Baum fühlen,  
Fotopaare, Blinde Wanderung  
...



## SPASS & LÜCKENFÜLLEN

Rückwärts lesen, Naturmemory,  
Fledermaus & Motte, Katz & Maus,  
Assoziationswanderung,  
...

## ERLEBNISSPÄDAGOGIK

Y-Spiel, Kompostklo bauen, Keep Cool,  
Seilkreis als ökologisches Netzwerk,  
Auf die Bäume der Wolf kommt,  
Wurstspur  
...

## BILDUNG FÜR NACHHALTIGE ENTWICKLUNG

Zukunftswerkstadt, World Cafe,  
Rollen- & Planspiele, Mysteries & Greenstories,  
Perspektivwechsel (Bspw. Glück & Oben ist nicht Oben),  
Perspektive des globalen Südens,  
...

ACTION



# ACTION



2 BEISPIELE GANZ PRAKTISCH

---

# ACTION



## 2 BEISPIELE GANZ PRAKTISCH

---

### Geräuschlandkarte

- Geht nach draußen & nimmt Stift & Papier mit.
- Schließt die Augen & schreibt alle Geräusche auf die ihr innerhalb von 10 Minuten hört.
- Dabei seid ihr der Mittelpunkt eures Blattes & schreibt die Geräusche den Entfernungen sowie den Richtungen entsprechend auf.

### Greenstory

- Eine Person aus eurer Gruppe liest allen anderen eine Greenstory vor.
- Alle anderen sollen nun durch Ja & Nein Fragen heraus bekommen was passiert ist.
- Ist der Fall geklärt, treffen wir uns wieder im Plenum.

# ACTION



## Greenstory

### **Geschichte 1**

- Lisa erwacht ganz früh am morgen. Sie hätte nicht gedacht das Vögel so viel Lärm machen können. Einige Rufe hört sie immer wieder deutlich heraus. Sie hat eine aufregende Frühlingsnacht unter freiem Himmel, auf einem Baumwipfelpfad verbracht. Von dort oben kann sie direkt in ein Vogelnest schauen. Darin füttert ein Rotkehlchen ein fast doppelt so großes Vogelküken Lisa reibt sich die Augen. **Was ist passiert?**

### **Geschichte 2**

- Früh am Morgen marschiert Jan mit seiner Angel durch den Wald. Es hat die ganze Nacht geregnet & die Erde ist noch feucht. Als Jan auf dem Boden nach Angelködern sucht , entdeckt er neben dem Maulwurfshügel noch die Spuren eines Dachses & die Losung eines Igels, der sich ebenfalls hier aufgehalten hat. **Was hat die Tiere her geführt?**

# ACTION



## Greenstory

### **Auflösung Geschichte 1**

- Lisa hat ein Kuckuckskind im Nest entdeckt.
- Jetzt kann noch die Fortpflanzungsbiologie des Kuckucks erklärt werden.
- Zusätzlich können Vogelstimmen der beschriebenen Vogelarten vorgespielt werden & die Gelege verglichen werden.

### **Auflösung Geschichte 2**

- Genau wie Jan waren auch der Maulwurf, der Dachs & der Igel auf der Suche nach Regenwürmern.
- Jetzt können noch die Spuren & die Nahrungsbiologie des Maulwurfes, Igels & Dachses, der auch Maulwürfe frisst, erklärt werden.

# ACTION



## 2 BEISPIELE GANZ PRAKTISCH



### Greenstory

Auswertungsfragen:

- I. Beschreibt kurz eure Aufgabe.
- II. War es Leicht alles in Ja & Nein Fragen um zu formulieren?
- III. Welche Umweltfrage habt ihr gelöst?

# ACTION



## 2 BEISPIELE GANZ PRAKTISCH

---

### Geräuschlandkarte

Auswertungsfragen:

- I. Beschreibt kurz eure Aufgabe.
- II. Welche Geräusche sind gleich & Warum?
- III. Welche Geräusche sind eurer Meinung nach Naturfördernd & welche Naturzerstörend?

### Greenstory

Auswertungsfragen:

- I. Beschreibt kurz eure Aufgabe.
- II. War es Leicht alles in Ja & Nein Fragen um zu formulieren?
- III. Welche Umweltfrage habt ihr gelöst?



---

FÜR FRAGEN & DIE DISKUSSION



# WEITERE INFORMATIONEN IM BNE - PORTAL

[HTTPS://BNE-SACHSEN.DE](https://BNE-SACHSEN.DE)  
[HTTPS://WWW.BNE-PORTAL.DE/](https://WWW.BNE-PORTAL.DE/)



**BNE**  
**SACHSEN**

# FEEDBACK

---

<https://schulangebote.aidaform.com/free-workshop-feedback-survey>



**DAS  
WARS  
KOMPLETT**