

Dozent: Prof.Dr.rer.nat Thomas Möbert
Diplommathematiker

EMAIL: Thomas.Moebert@HTWK-Leipzig.de

Mobil (und damit WhatsApp): verrate ich nicht !?

Wer telefoniert noch ???

Tel.: +49(0)341-3062-xxx

Kennen Sie das noch ???

Fax: +49(0)341-3062-xxx

Welche Kontaktierung wäre evtl. noch möglich???



MyProf, iTunes, communications, rainbow, skype, facetime, hangout, jabber, cisco sparx, zoom, Jitsi, FreeSWITCH, Mumble, ...

Profil: <https://stura.hft-leipzig.de/2016/wer-ist-eigentlich-herr-prof-moebert/>

Lehrunterlagen: OPAL

<https://bildungsportal.sachsen.de/opal/auth/RepositoryEntry/23781933059/CourseNode/97492883242477>

Wer ist eigentlich...? - Herr Prof. Möbert

Du bist neu an der Hochschule, liest eine Modulbeschreibung und hast keine Ahnung wer dein Dozent ist?

Du bist schon eine Weile an der Hochschule und hast auch keine Ahnung wer im nächsten Semester dein Dozent ist?

Dem wollen wir Abhilfe schaffen. Wir stellen den Dozenten **10 Fragen**, welche Sie frei beantworten können.

Bekomm einen Eindruck wer die Dozenten sind und womöglich fällt es dir dann leichter zu fragen oder etwas zu sagen!



10 Fragen an ... Herrn Prof. Möbert!

Wer sind Sie überhaupt?

Prof.Dr.rer.nat.Thomas Möbert, 1955er Jahrgang, seit 1978 verheiratet, 3 Kinder, inzwischen 3 Enkel und wenn die Zeit es zulässt, musiziere ich gern (Klavier & Gitarre) oder jage zweimal pro Woche mit jungen Leuten dem Fußball hinterher.

Wo kommen Sie her?

In Leipzig geboren, zur Schule gegangen, im Radio-DDR-Kinderchor gesungen, studiert und gearbeitet aber trotzdem weit in der Welt herumgekommen (-).

Seit wann sind Sie dabei?

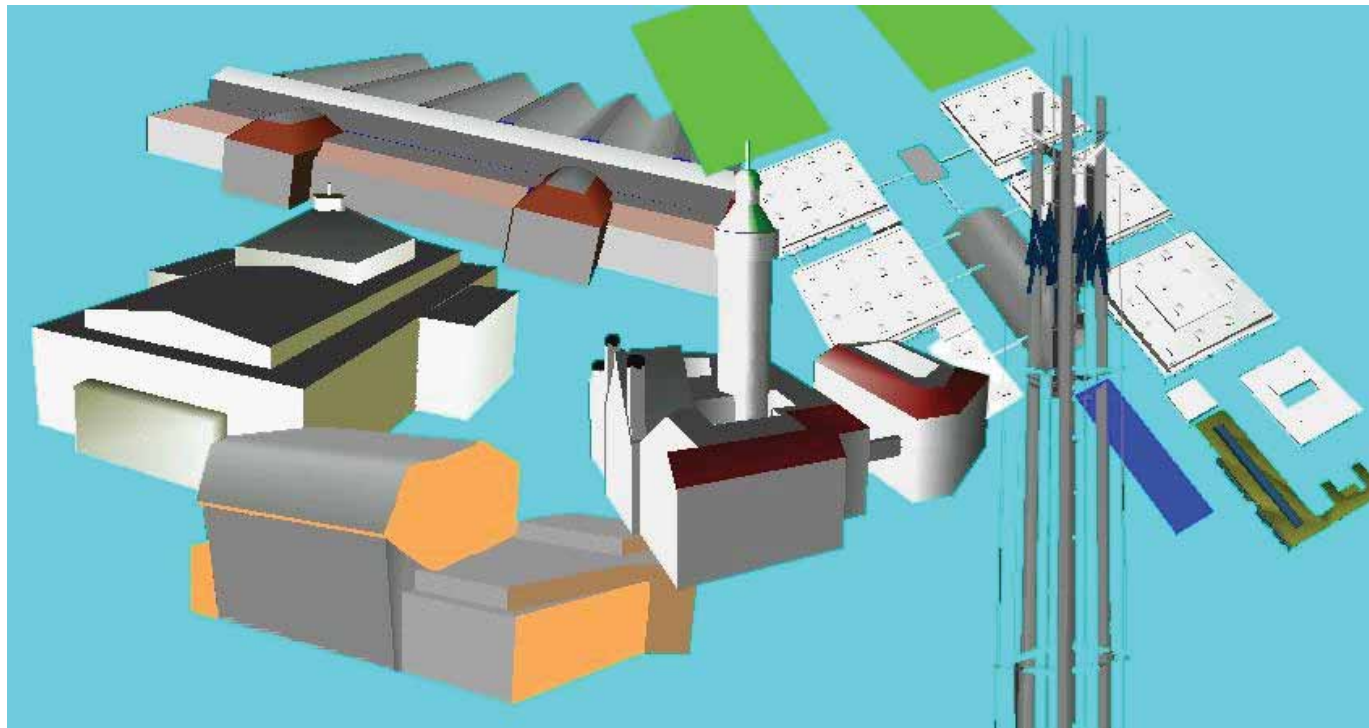
Die Computer-Branche hatte mich schon 1969 in ihren Bann gezogen, als im Frühjahr zur Messe die erste Datenfernübertragung von Leipzig nach Moskau erfolgreich etabliert wurde. Das hätte mich schon früh zu einer Rechentechnik-Lehre bei ROBOTRON (Kombinat Elektronik- und EDV-produzierender Firmen und größter Computerhersteller der DDR) führen können. Da jedoch zu dieser Zeit der enorme Bedarf von Computer-Fachkräften erkannt und bewältigt werden musste, hat mich dieser (zu meinem Glück) in ein Mathematik-Studium hinein gezogen. Im Zeitraum 1980-1985 war ich Assistent in der Mathematik-Ausbildung, meine erste Informatik-Vorlesung habe ich 1987 an der TH Leipzig (jetzt HTWK) gehalten und seit 1999 bin ich an dieser Hochschule als Professor für Informatik berufen. Meine Promotionschrift habe ich übrigens zu einem Optimierungs-Thema unter dem Titel: „Dynamische Programmierung für komplexe Systeme und ihre Einbettung in eine mehrfach iterierte lokale Minimumsuche“ im Jahr 1985 verfasst.

fachliche Stationen ...

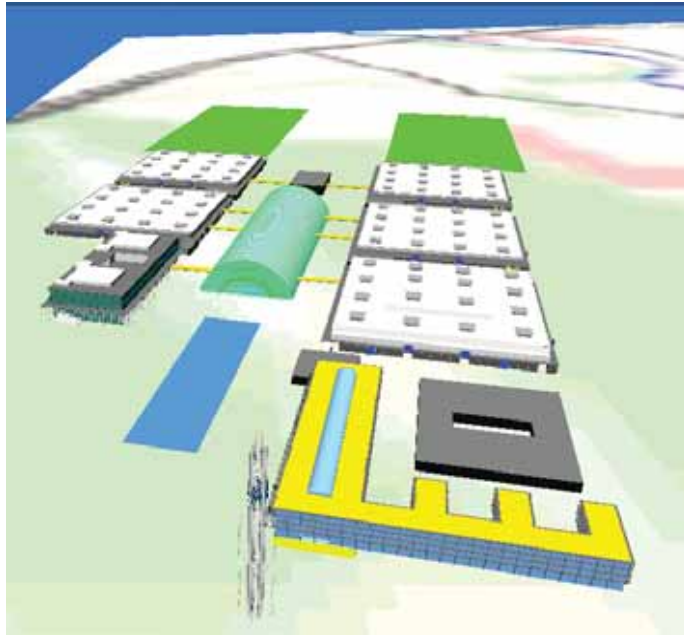
- beinahe eine Lehre bei Robotron
- 1975-1980 Mathematik Studium
Spezialisierung Operationsforschung/Optimierung
- 1980-1986 Ingenieur-Mathematik Lehre
- Aufbau PC-Pool für EDV-Lehre 1986 ... mit Novell Netware
- seit 1989 Informatik-Vorlesungen
(Studiengang AI-Angewandte Informatik)
- bis 1996 Lehre Multimediale
Informationssysteme & Telekommunikation
- 1997-98 Multimedia- und Rechnernetze-Dozent
- seit 1999 Hochschullehrer an der Telekom Fachhochschule
-> Hochschule für Telekommunikation
(Lehrgebiete Informatik Grundlagen, Kommunikations-Rechnernetze
Algorithmen und Datenstrukturen, Betriebssysteme, Datenbanken)

Multimedia-Projekte (1990-1998)

virtuelles Leipzig ...



VRML (Virtual Reality Markup Language)



INTERNET-DEMO der HTWK Leipzig

Medienbürgerfest 26.-28.Mai 1995 in Leipzig

Oberbürgermeister von Leipzig im Internet-Café

Der Oberbürgermeister von Leipzig, Dr. Hinrich Lehmann Grube, überzeugte sich am Samstag, dem 27.5.1995, auf dem 1. Leipziger Medienbürgerfest von den Möglichkeiten des INTERNET. Im INTERNET-Treffpunkt auf dem Leipziger Markt zeigte die Hochschule für Technik, Wirtschaft und Kultur Leipzig, ETnet/ESC Halle, ATI GmbH, das Regierungspräsidium und die Sparkasse Leipzig den Besuchern, wie sie von Leipzig aus auf den Informations- oder Datenautobahnen reisen und Zugriff zu den weltweiten Informationsangeboten erhalten können.











Redaktion: Th. Möbert 28.Mai 1995 (e-mail: moebert@inn.th-leipzig.de)

Momentaufnahmen von der BIK95

Bilder aktualisieren




Stand der HTWK Leipzig auf der BIK95

INTERNET-Cafe auf der BIK95

Bildeinstellungen für den HTWK-Stand

Bild-Format:

Helligkeit: Intervall 1 ... 100

Kontrast: Intervall 1 ... 100




Hochschule für
Technik, Wirtschaft und
Kultur Leipzig (HTWK)








SPARK HALL - MEDIA KASSEL - MÜNCHEN








MUSIC TELEVISION


SILICON SURF







Redaktion: Th. Möbert 24.Mai 1995 (e-mail: moebert@inn.th-leipzig.de)

6


**Regierungspräsidium
Leipzig**


Das Regierungspräsidium Leipzig präsentiert sich mit dem folgenden Informationsangebot im INTERNET:

- [Wie finden Sie uns...?](#)
- [Abteilungsstruktur des RP \(Organigramm\)](#)
- [Wer-Wo-Was im RP](#)
- [Pressemeldungen](#)
- [Stichwortregister](#)
- [Baulandkatalog](#)
- [Fördermittelpogramms](#)

WWW-Redaktion: Th.Möbert 12. September 1995

Netscape - [Stadtbezirkskatalog]

File Edit View Go Bookmarks Options Directory Help

Location: <http://194.173.69.3/irathaus/as/wortsteil/b.html>



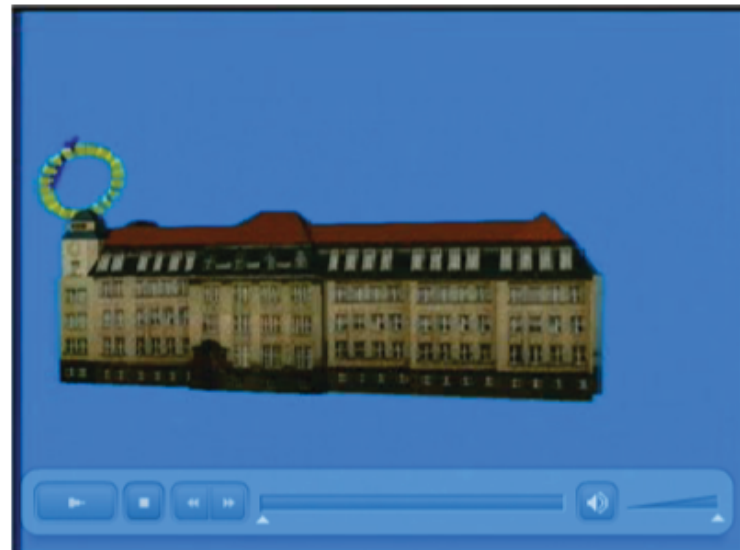
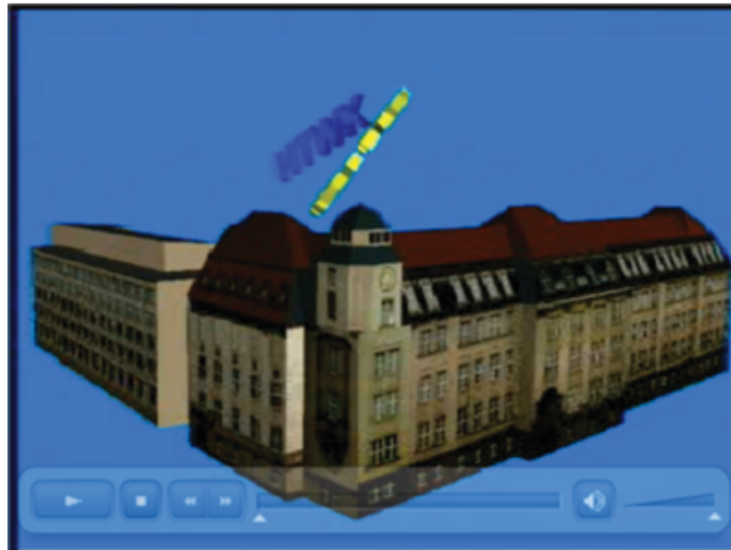
Stadtbezirkskatalog

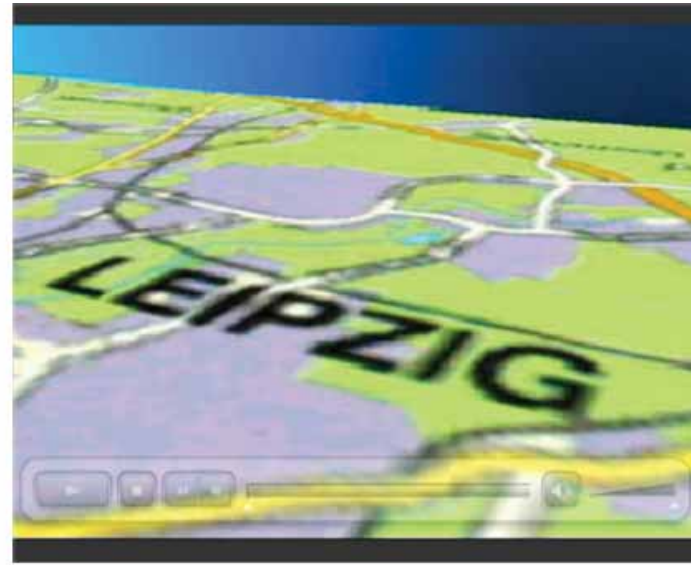
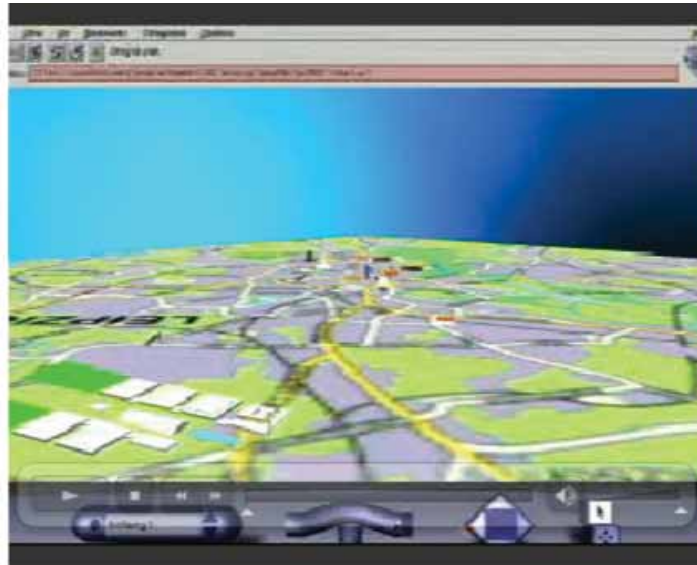
Die Stadt Leipzig gliedert sich in 10 Stadtbezirke, die in der folgenden Karte dargestellt sind. Wenn Sie nun auf den von Ihnen gewünschten Stadtbezirk klicken, können Sie einen Einblick in interessante Daten und Fakten zu den einzelnen Ortsteil gewinnen, die in grafischer und tabellarischer Form vorliegen.

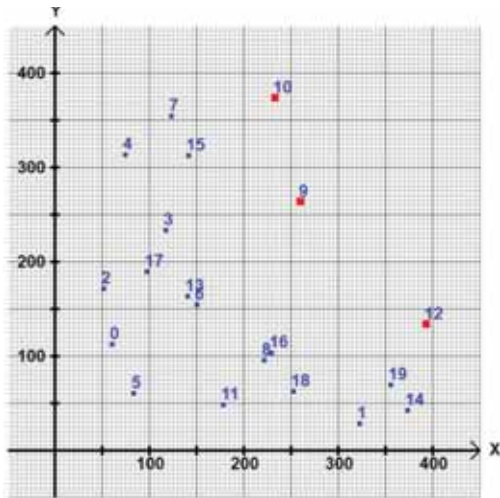
- [Nordost](#)
- [Nord](#)
- [Nordwest](#)
- [Ost](#)
- [Alt-West](#)
- [Mitte](#)
- [Südost](#)
- [West](#)
- [Südwest](#)
- [Süd](#)



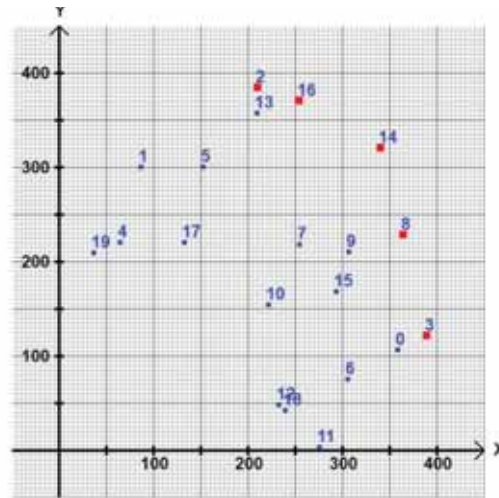




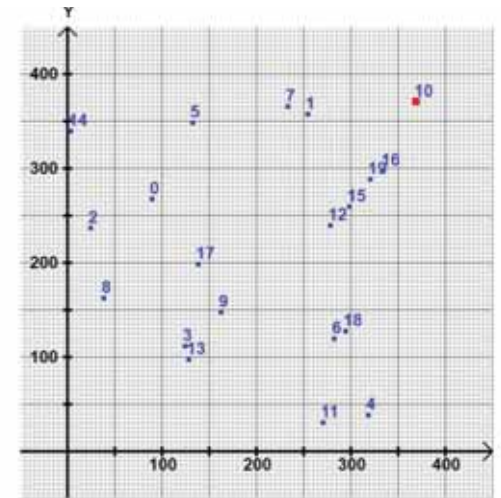




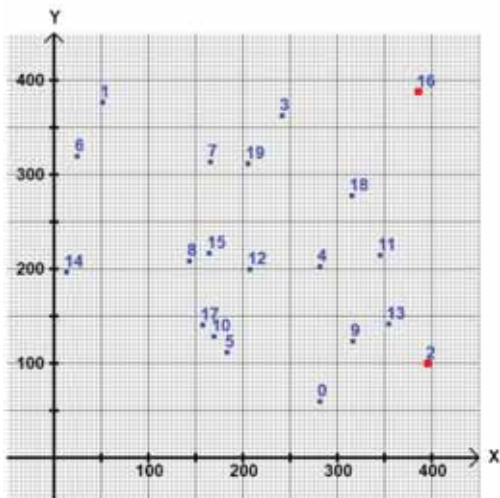
P[0]=(60,113) P[1]=(322,29) P[2]=(51,172) P[3]=(117,234)
 P[4]=(74,314) P[5]=(83,61) P[6]=(150,155) P[7]=(123,355)
 P[8]=(221,96) P[9]=(260,264) P[10]=(233,374) P[11]=(178,49)
 P[12]=(393,134) P[13]=(140,164) P[14]=(373,43) P[15]=(141,313)
 P[16]=(229,104) P[17]=(97,199) P[18]=(252,63) P[19]=(355,70)



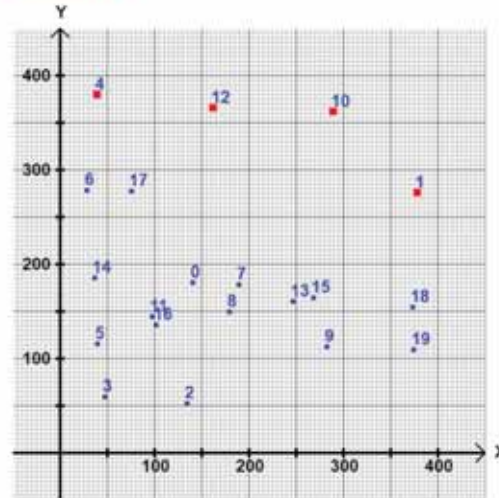
P[0]=(358,107) P[1]=(86,301) P[2]=(210,385) P[3]=(389,122)
 P[4]=(64,221) P[5]=(152,301) P[6]=(305,76) P[7]=(254,219)
 P[8]=(304,229) P[9]=(306,211) P[10]=(221,155) P[11]=(275,4)
 P[12]=(232,49) P[13]=(209,358) P[14]=(340,321) P[15]=(293,169)
 P[16]=(254,371) P[17]=(132,221) P[18]=(239,43) P[19]=(36,210)



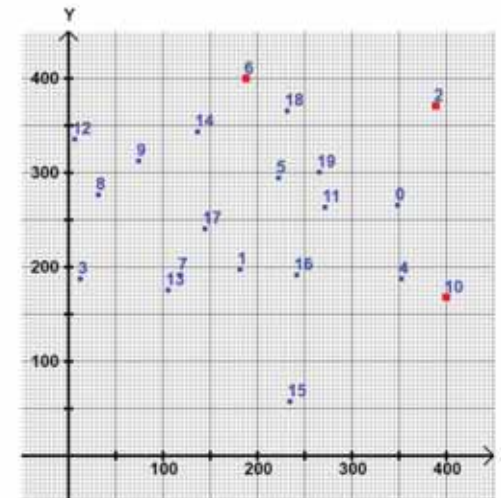
P[0]=(89,268) P[1]=(254,358) P[2]=(24,237) P[3]=(124,112)
 P[4]=(318,39) P[5]=(132,349) P[6]=(282,120) P[7]=(233,366)
 P[8]=(38,163) P[9]=(162,148) P[10]=(309,371) P[11]=(270,31)
 P[12]=(278,240) P[13]=(128,98) P[14]=(3,340) P[15]=(298,260)
 P[16]=(334,298) P[17]=(138,199) P[18]=(294,128) P[19]=(320,289)



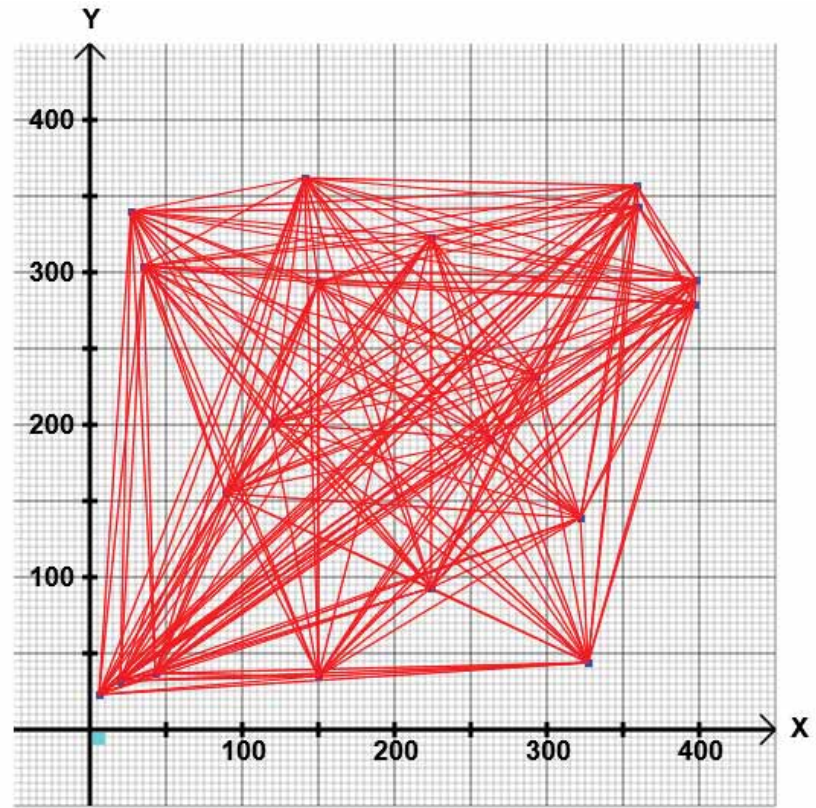
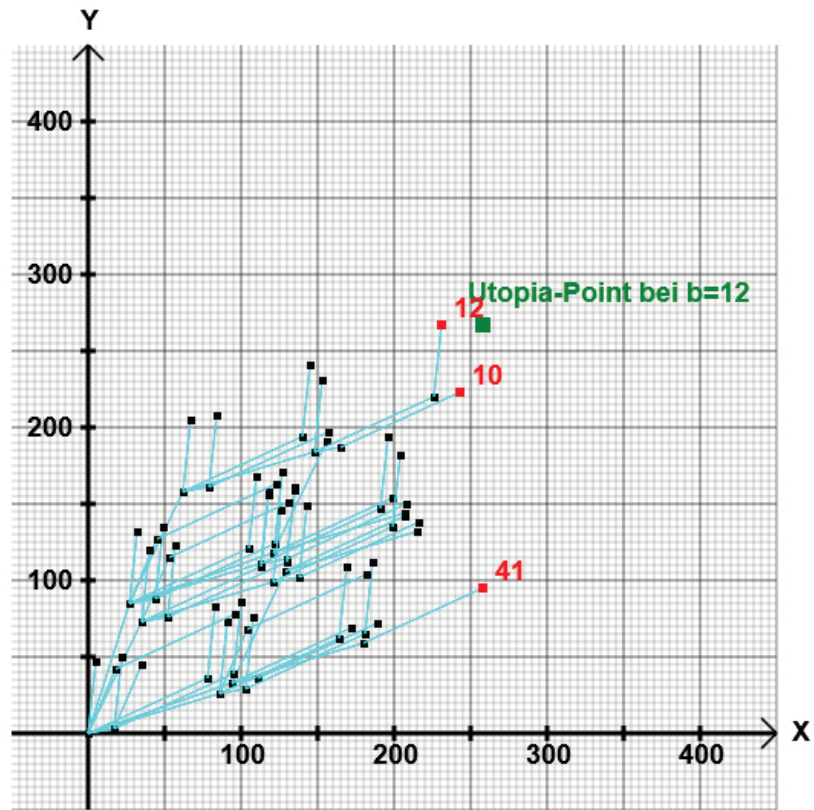
P[0]=(281,60) P[1]=(51,377) P[2]=(396,100) P[3]=(241,363)
 P[4]=(281,203) P[5]=(183,112) P[6]=(24,320) P[7]=(165,314)
 P[8]=(143,209) P[9]=(316,124) P[10]=(189,129) P[11]=(345,215)
 P[12]=(207,200) P[13]=(354,142) P[14]=(13,197) P[15]=(164,217)
 P[16]=(386,388) P[17]=(157,141) P[18]=(315,278) P[19]=(205,312)

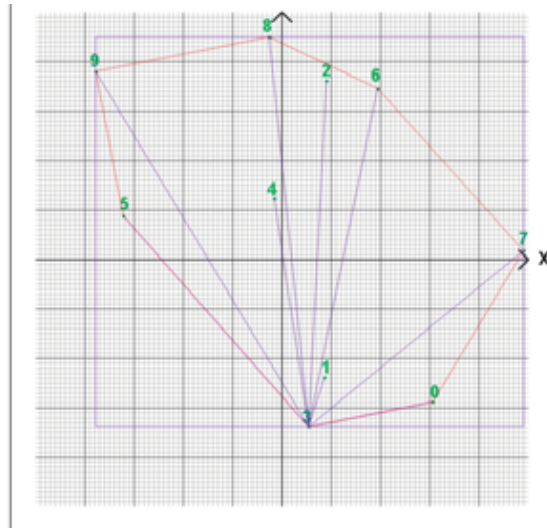


P[0]=(140,181) P[1]=(378,276) P[2]=(134,53) P[3]=(47,60)
 P[4]=(39,380) P[5]=(39,116) P[6]=(28,279) P[7]=(189,179)
 P[8]=(179,150) P[9]=(282,113) P[10]=(289,362) P[11]=(97,145)
 P[12]=(162,306) P[13]=(246,161) P[14]=(36,186) P[15]=(268,105)
 P[16]=(101,136) P[17]=(75,278) P[18]=(373,155) P[19]=(374,110)

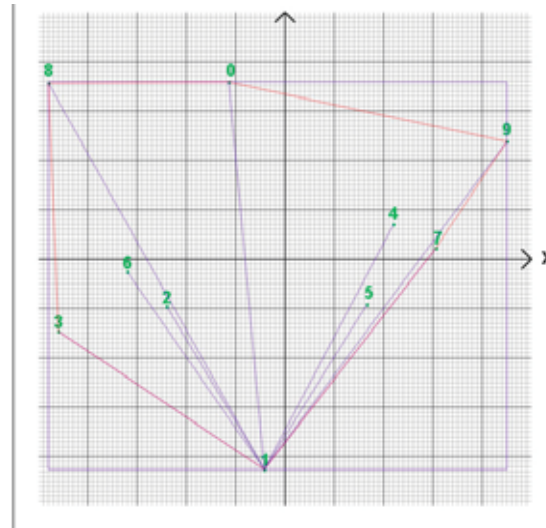


P[0]=(348,266) P[1]=(181,198) P[2]=(389,371) P[3]=(12,188)
 P[4]=(352,188) P[5]=(222,295) P[6]=(188,400) P[7]=(118,162)
 P[8]=(31,277) P[9]=(74,313) P[10]=(400,168) P[11]=(271,264)
 P[12]=(6,336) P[13]=(105,176) P[14]=(136,344) P[15]=(234,58)
 P[16]=(241,192) P[17]=(144,241) P[18]=(231,366) P[19]=(265,301)

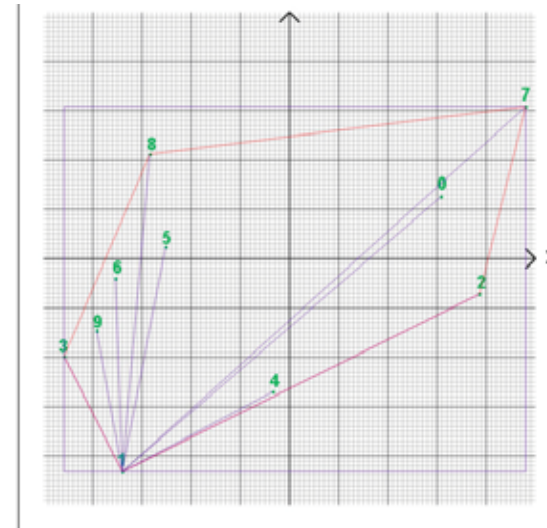




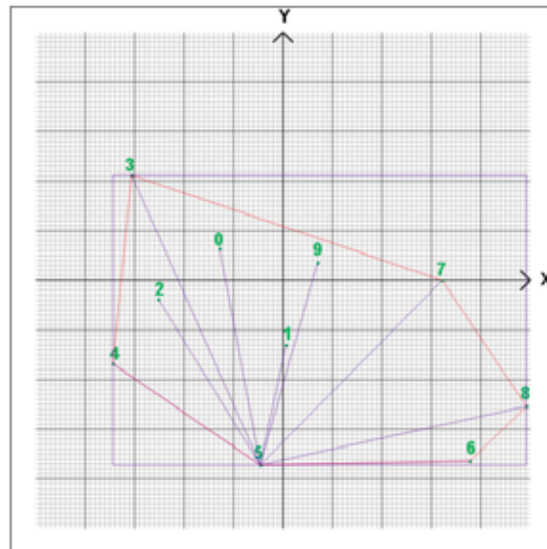
nach Winkel sortierte Punkte: ###
 Indizes: 3 0 7 1 6 2 8 4 9 5
 Winkel: 0 11.2 39.2 72.3 78.4 87.1 95.8 98.6 121 131.4
 Anzahl convexe Huelle Punkte=7 AnzDet=18
 Konvexe Huelle: 3 0 7 6 8 9 5



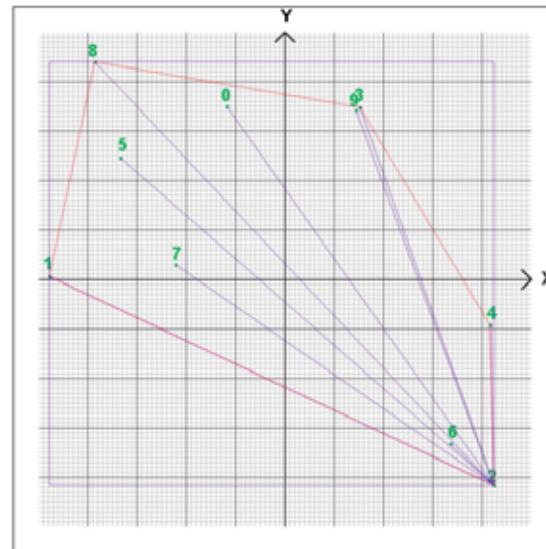
nach Winkel sortierte Punkte: ###
 Indizes: 1 7 9 5 4 0 8 2 6 3
 Winkel: 0 52.2 53.5 58.1 62.2 95.2 119.3 121 124.8 146.2
 Anzahl convexe Huelle Punkte=6 AnzDet=21
 Konvexe Huelle: 1 7 9 0 8 3



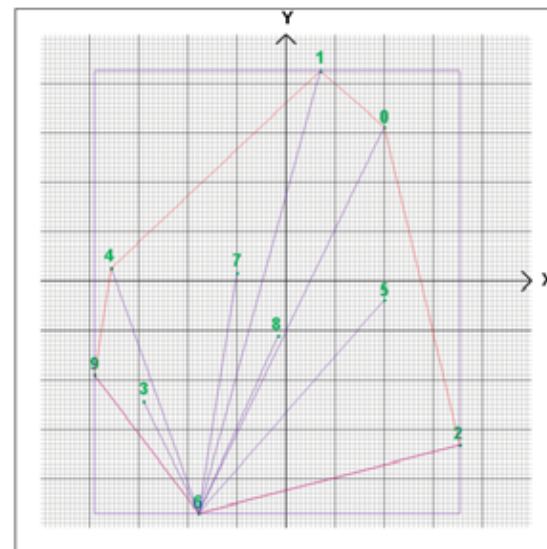
nach Winkel sortierte Punkte: ###
 Indizes: 1 2 4 0 7 5 8 6 9 3
 Winkel: 0 26.4 27.9 40.7 42.1 79.1 85 92 100.3 116.8
 Anzahl convexe Huelle Punkte=5 AnzDet=23
 Konvexe Huelle: 1 2 7 8 3



nach Winkel sortierte Punkte: ###
 Indizes: 5 6 8 7 9 1 0 3 2 4
 Winkel: 0 1.1 12.4 45.3 74.1 77.9 100.7 114 121.7 145.6
 Anzahl convexe Huelle Punkte=6 AnzDet=19
 Konvexe Huelle: 5 6 8 7 3 4

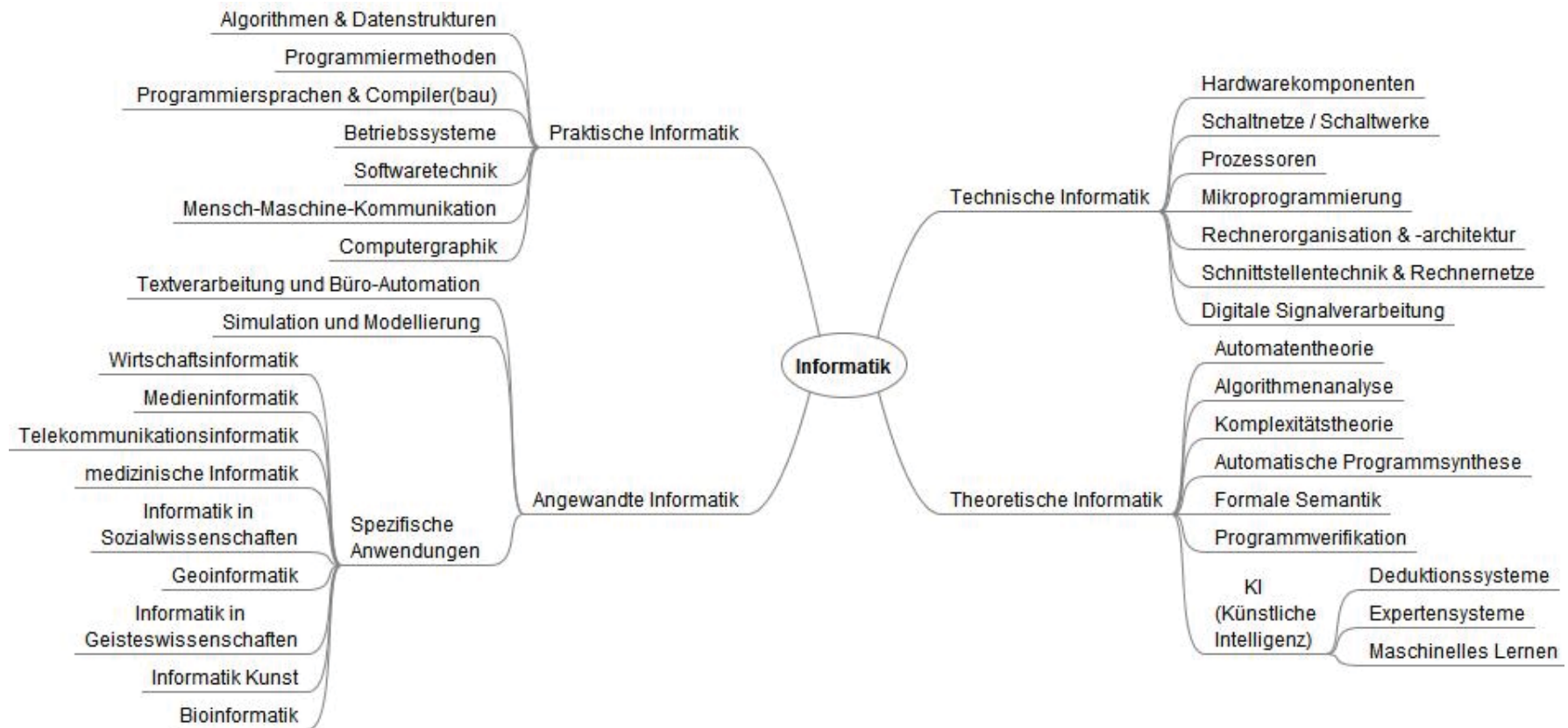


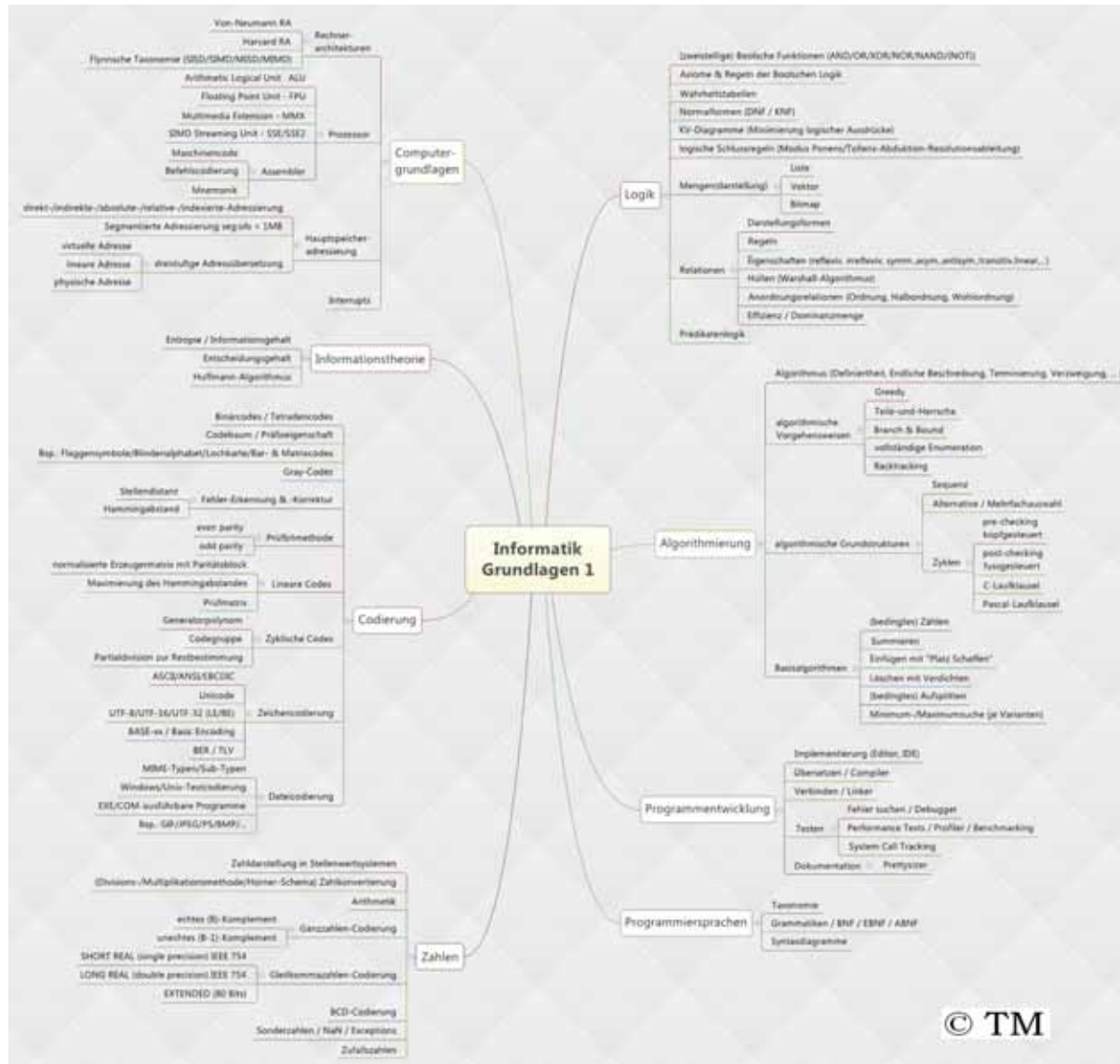
nach Winkel sortierte Punkte: ###
 Indizes: 2 4 3 9 0 8 6 5 7 1
 Winkel: 0 91.4 109.6 110.3 125.3 133.4 136.3 138.9 145.4 154.9
 Anzahl convexe Huelle Punkte=5 AnzDet=22
 Konvexe Huelle: 2 4 3 8 1



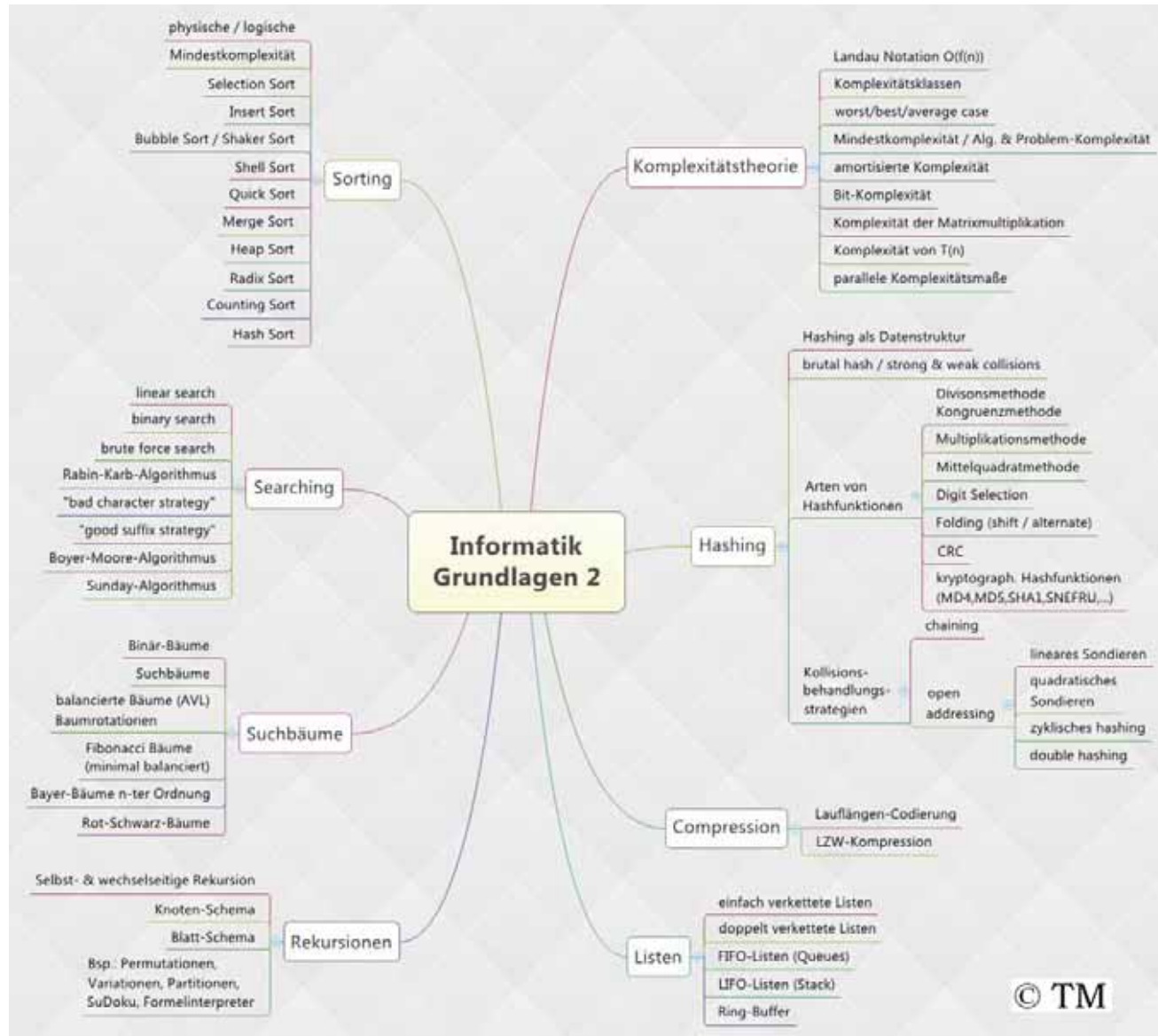
nach Winkel sortierte Punkte: ###
 Indizes: 6 2 5 0 8 1 7 4 3 9
 Winkel: 0 14.5 48.8 64.2 65.8 74.5 80.9 109.7 116.4 127.1
 Anzahl convexe Huelle Punkte=6 AnzDet=20
 Konvexe Huelle: 6 2 0 1 4 9

Taxonomie der Informatik





© TM



© TM



Abschlussarbeiten (Diplom, Bachelor, Master)

2000 DOCSIS-basiertes Kabelnetz	2009 Seamless Roaming in IEEE 802.11-WLANs
2000 Firewall-Lösungen	2009 UPnP Sensor-Aktor-Netz
2000 VoIP
.....
2008 Canadian Carrier Local Loop Pricing Analysis
(T-System-Canada)	2013 WebRTC
2008 HDTV over Powerline	2014 IEEE 802.1X
2008 HL7 im Bereich Mämodialyse	2014 ASA_VPN
2008 KPI Measurement & Analysis	2014 OpenFlow
(T-Systems New York)	2014 Disaster Recovery
2008 Migration von IPv4 nach IPv6	2014 Cloud_Plattform
(T-Systems Business Services Stuttgart)	2014 802.11ac
2008 Mobile-IPv4 und Mobil-IPv6 für Roaming	2014 SDN
2008 Netzwerk- und Systemmonitoring mit Nagios	2014 WLAN-Tracking
2008 QoS Priorisierung, Shaping und Optimierung	2014 Signaturerzeugung/DPI
(T-Systems Business Services Stuttgart)	2015 Bildkompression
2008 QoS/DiffServ mit Packeteer	2015 QUIC
(T-Systems Business Services Stuttgart)	2015 Security_IPv6
2008 Technische Sicherheitsanalysen	2016 MSAN_BNG
2008 Trafficerzeugung und -messung für Multi-Gigabit	2016 SDN_CISCO_ACI
2008 Voice over IPv6 (VoIPv6) (HL komm)	2016 Location_Based_Service
2008 VoIP Sicherheit mit Cisco Unified Comm.Manager	2016 XML_Parsing_Visualisierung
(T-Systems Business Services Stuttgart)	2016 Loadbalancer OpenFlow
2008 VRF-basierte WAN's	2017 Design_Thinking
(T-Systems Business Services Leipzig)	2017 WLAN_IP_VPN
2008 WLAN mit IEEE802.11i	2017 Signalisierungsplattform
(T-Systems Business Services Stuttgart)	2017 Cloudvergleich_mit_Excel
2008 Embedded Systems – Softcore CPU	2017 DevOps
2009 802.11ah/bg - WLAN Kanaloptimierung	2017 Verkehrsmodell_M2M
2009 AMR-Systeme	2017 Amazon_ECHO
2009 Analyse von Sprachverkehrsdaten in VoIP-Netzen	2017 IT-Sicherheitsgesetz
2009 Botnetze	2018 vCPE
2009 IPTV mit FTTx	
2009 Profinet - Industrial Ethernet (BMW)	

