

Überblicksvorlesung Renaissance

PD Dr. Angela Dreßen

TU Dresden

S 2023

Renaissance in Frankreich

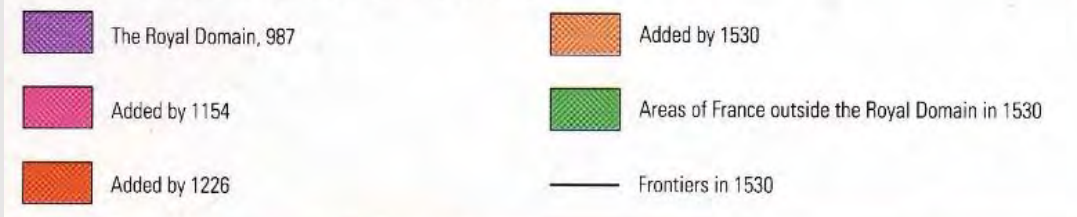
Überblicksvorlesung Renaissance 11

PD Dr. Angela Dreßen

TU Dresden

S 2023

FRANCE: THE GROWTH OF THE ROYAL DOMAIN TO 1530



Frankreich bis 1530



Frankreich – Geschichte

Französische Könige, Haus Valois-Orléans

- * **Louis XI.** (1423-1483) 1461-1483
- **Charles VIII.** (1470-1498) 1483-1498
- **Louis XII.** (1462-1515) 1498 – 1515
 - War zeitweilig Herzog von Mailand (1499-1512) und König von Neapel (1501-1504)
 - Verheiratet mit **Mary Tudor**, Schwester von Henry VIII.
 - Chateau du Blois
- **Francois I.** (1494-1547) 1515 – 1547
 - 1515 in Italien, wo er Mailand, Genua einnahm und nach einem Vertrag mit Leo X. (Medici) auch Parma und Piacenza bekam. 1521 schlägt die päpstl. Armee zurück und es bleibt nur Mailand.
 - Wollte nach Maximilian I. Tod 1519 Heiliger Römischer Kaiser werden. Nach erfolglosem Kampf mit Habsburgern heiratet er in zweiter Ehe **Eleonore von Österreich**.
 - Chateau du Chambord, Chateau du Fontainebleau, Louvre
- **Henri II.** (1519-1559) 1547-1559
 - Heiratet **Caterina de' Medici** 1533 (beide waren 14 Jahre alt). Kämpft gegen Karl V. um Italien (1559).
 - Louvre
- **Francois II.** (1544-1560) 1559-1560
 - Sohn von Caterina de' Medici, die für ihn regiert.
- **Charles IX** (1550-1574) 1560-1574
 - Sohn von Caterina de' Medici, die mitregiert.
 - Heiratet **Elisabeth von Österreich**
- **Henri III** (1551-1589) 1574-1589
 - Sohn von Caterina de' Medici
 - Heiratet Louise de Lorraine

Renaissancearchitektur Frankreich

Burgen – Tarascon

Tarascon (Bouches-du-Rhône), Frankreich, 12.-14. Jh.



Chateau de Pierrefonds

Picardy, Nordfrankreich, ca. 1393-1407. Louis, Herzog von Orléans (Bruder von König Charles VI.), Architekt Jean le Noir.



Palast Jacques Coeur, Bourges, 1443-51

Reiche Bürgerschaft: Jacques Coeur war finanzieller Unterstützer des Königs und Vorsteher der Münze. Palast hatte reiche skulpturale und malerische Dekoration.



Palast Jacques Coeur, Bourges, 1443-51

- Eingangspavillon, Hauptportal, Statue des Jacques Coeur aus einem Blendfenster schauend. 1443-51



Château de Saumur, Loire

- Schloss als quadratischer Bau mit Ecktürmen
- Steht auf erhöhter zitadellenartigen Substruktur.
- Umbau im 16. Jh. (neue Fassade im Flamboyant, neuer Turm)



- Pol de Limbourg, vollendet von Jean Colombe
- Très Riches Heures du Duc de Berry (Très Riches Heures), folio 9 v.; September: Château de Saumur (1409-1480), Musée Condé

Chateau du Blois, Loire

Louis XII.

- Zwischen Bourges und Chartres an einer Handelsstraße.
- Innenhof und eckige Wendeltreppe, Ende 15. Jhd., unter Louis XII.



Chateau du Blois – Umbau unter Francois

I. um 1515

Loire Schlösser

- Runde Wendeltreppe, 1515, unter Francois I.
- Architekturelemente + Dekoration sind integraler Bestandteil der Architektur. Niedriges Untergeschoss, „bel étage“ im 1. Stock.
- Neuer Trakt nach Donato Bramantes innovativer Loggia im Vatikan (1509).



Francois I. – Kunst + Politik

- Viel Portraitmalerei: Jean Perréal, Jean Clouet, Francois Clouet
- Francois I. etabliert sich als legendärer Kunstmäzen.
- Francois I. macht Fontainebleau zum Zentrum italienischer Kunstproduktion:
 - Leonardo da Vinci: Festgewänder, Reitermonument, Schloßdekoration
 - Rosso Fiorentino, Francesco Primaticcio, Nicolò dell'Abate, Benvenuto Cellini, Sebastiano Serlio

Chateau du Chambord 1519-47

Loire, Francois I.

- Galt europaweit als Vorzeigeschloß der Renaissance
- Gepriesen von Karl V. und anderen Zeitgenossen



Chateau du Chambord 1519-47

Loire, Francois I.

- Doppelspiralige Wendeltreppe mit raffinierter Lanterne wird Leonardo da Vinci zugeschrieben, doch ohne Dokumente.



Chateau du Fontainebleau 1528

Bei Paris. Architekt: Gilles Le Breton für Francois I.

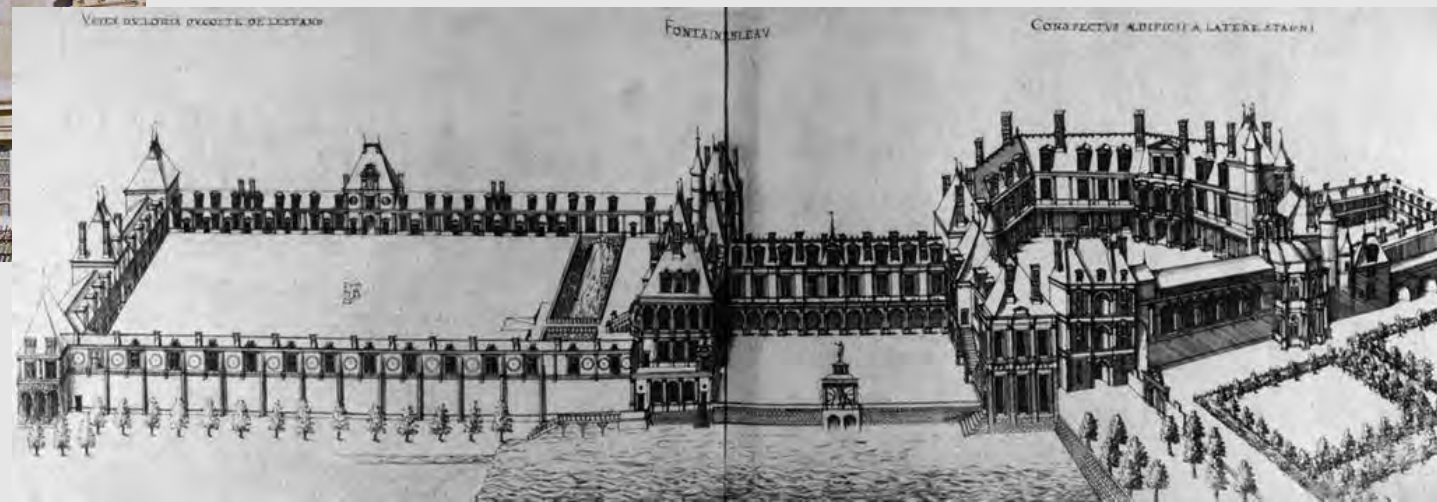


Fontainebleau ist Vorzeigeschloss für Francois I. und sein Jagdschloss.



Chateau du Fontainebleau 1565-70

Francesco Primaticcio, Belle Cheminée Fluegel



Chateau du Fontainebleau

Francesco Primaticcio, Rosso Fiorentino

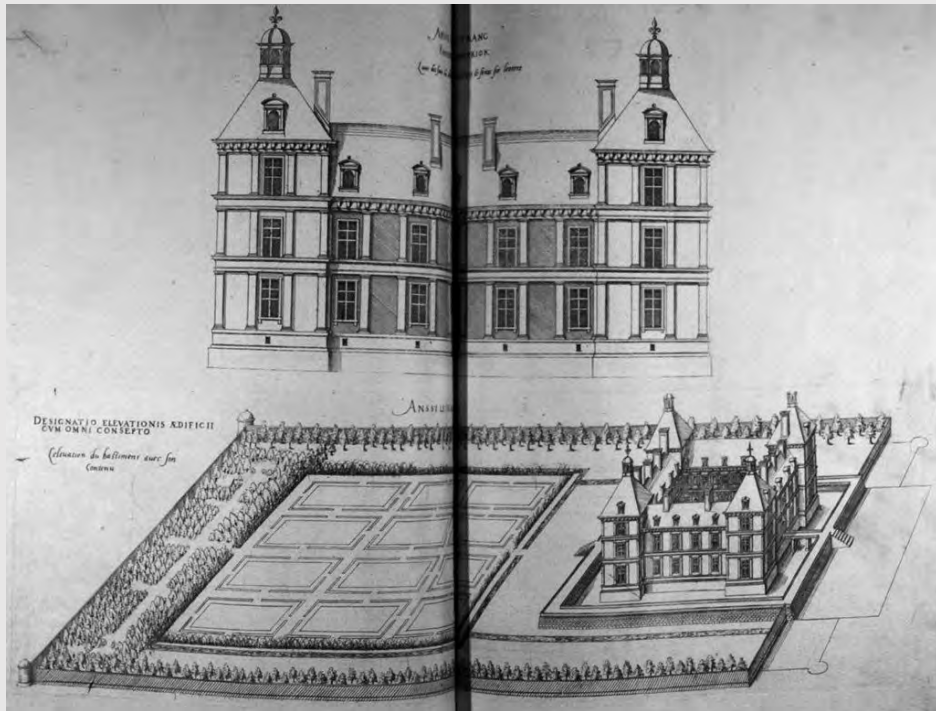


- Für Francois I.
- Neues Model für Raum + Dekoration
- Galerie ist neuer Raumtypus, eigentlich ein langer Verbindungsgang zwischen den Trakten, doch als Festsaal umfunktioniert.
- Neuartige Dekoration mit Freskomalerei + Stuck.
- Zwei Galerien unter Francois I.: Galerie Francois I., Galerie des Odysseus.

Chateau du Ancy-Le-Franc

Sebastiano Serlio, 1541-46

- Stich: Jacques Androuet Du Cerceau, 16. Jhd.



Paris, Louvre

Architekt: Pierre Lescot, 1546-63
Bauskulptur: Jean Goujon

- Vorgängerbau von ca. 1200 als Festungsbau
- Begonnen als Residenz unter Francois I., weitergeführt von Sohn Henry II.
- Sohn plante großen Ballsaal im Erdgeschoss.



Malerei der Renaissance

Jean Fouquet 1420 – 1481

Tours, Miniaturmaler + Maler

- Selbstportraitmedaillon, Kupfer, Emaille, Gold, ca. 1450, Louvre. Bildniss in Gold. Technik war in Italien und Limoges verbreitet.
- Mögliche Italienreise 1445-47 nach Rom.
- 1474 Hofmaler des Königs Louis XI.
- Orientierte sich an niederländischer und italienischer Kunst.



Jean Fouquet 1420 – 1481

Tours, Miniaturmalerei



- Stundenbuch des Etienne Chevalier, 1450-55. Musée Condé. Hl. Veranus, Hl. Bernardin .
- Auftraggeber war Botschafter und Trésorier von Charles VII.



Jean Fouquet 1420 – 1481

Tours



- Melun Diptychon, Madonna mit Seraphim und Cherubim, 1450-52, (Antwerpen).
- Für Etienne Chevalier, hier Portrait mit Hl. Stephanus (Berlin)
- Ursprünglich für Kathedrale in Melun, der Geburtsstadt von Chevalier.
- Oberflächenbehandlung als reale und übernatürliche Präsenz.



Francois Clouet ca. 1510-1572

Bad der Diana, 1550-59, Rouen

Mythologische Szene.

Literarische Quelle z. B. Ovid,
Metamorphosen.

Arkadische, elegische Landschaft

Kombiniert Erzählungen: Diana im Bade,
Diana und Actaeon, Sartyren.



Francois Clouet ca. 1510-1572

Frau im Bade, ca. 1571, Washington

Kombination von Genrebild und Portrait?
Francois Clouet ist Maler mit
niederländischem Hintergrund.

Mehrschichtiger Bildaufbau
Bühnenartige Auffassung, die Einblick in
Privatsphäre gibt.



Portraits

Jean Fouquet 1420 – 1481

Tours



- Bildnis des Guillaume Jouvénal des Ursins. Immigrant aus Rom, Kanzler unter Charles VII und Louis XI.
- Zeichnung ca. 1460, Berlin
- Gemälde ca. 1465, Louvre



Jean Fouquet 1420 – 1481

Tours

- Portrait Charles VII.
Louvre, aus dem Schloss
von Bourges
- Charles VII. 1403-1461



Jean Perréal (Jean de Paris) ca. 1460-1530

Hofmaler unter Charles VIII., Louis XII., Francois I.



- Gebetsbuch mit Portraits von Charles VIII und Anne, 1492-95, Paris
- Orientierte sich an niederländischer + italienischer Kunst
- Naturalismus



Jean Clouet

- Hofkünstler von Francois I. von 1516-1536.
Portraitmaler
- Francois I., ca. 1530, Louvre
- Schule von Jean Clouet, Portrait der Eleonore von Österreich, Königin von Frankreich, 1530-35, Musée Condé



Francois Clouet

- Sohn des Jean Clouet, Portraitmaler
- Portrait Henry II, ca. 1547, Florenz, Pitti
- Caterina de' Medici, ca. 1540, Paris



Francois Clouet

René I., ca. 1550?, London



Francoise de Saint-Remy, 1550-70, London



Portraits als Reiterstandbild

- Jean Clouet, Francois I., ca. 1540, Florenz (rechts)
- Francois Clouet, Henry II, ca. 1543, Houston (unten)



Kinderportraits

- Jean Clouet, Portrait der Charlotte de France, Tochter von Francois I., 1522, Minneapolis (ca. 7 Jahre alt)
- ??, Portrait von Henry IV. als Kind, ca. 1555



Italiener in Frankreich

Italiener in Frankreich unter Francois I.

- Leonardo da Vinci 1452 – 1519
 - Erster Hofmaler und Ingenieur von Francois I., 1516-19
 - Entwirft Architektur, Skulptur, Festkostüme, Maschinen
- **Schule von Fontainebleau 1531-1547 – unter Francois I.**
 - Rosso Fiorentino (1494-1540, Schüler des Andrea del Sarto), Maler aus Florenz: 1530-40
 - Francesco Primaticcio (1504-1570, Schüler des Giulio Romano), Maler, Bildhauer, Architekt aus Bologna: 1532-1570
 - Luca Penni (ca. 1500-1556, Schüler von Raffael), Maler aus Rom
- Benvenuto Cellini (1500-1571), Bildhauer aus Florenz: 1540-1545
- Nicolò dell'Abate (1509-71) aus Modena: 1552-1571 (Einladung nach Fontainebleau durch Henri II.

Leonardo da Vinci 1452 – 1519

Erster Hofmaler und Ingenieur von Francois I., 1516-19
Entwirft Architektur, Skulptur, Festkostüme, Maschinen



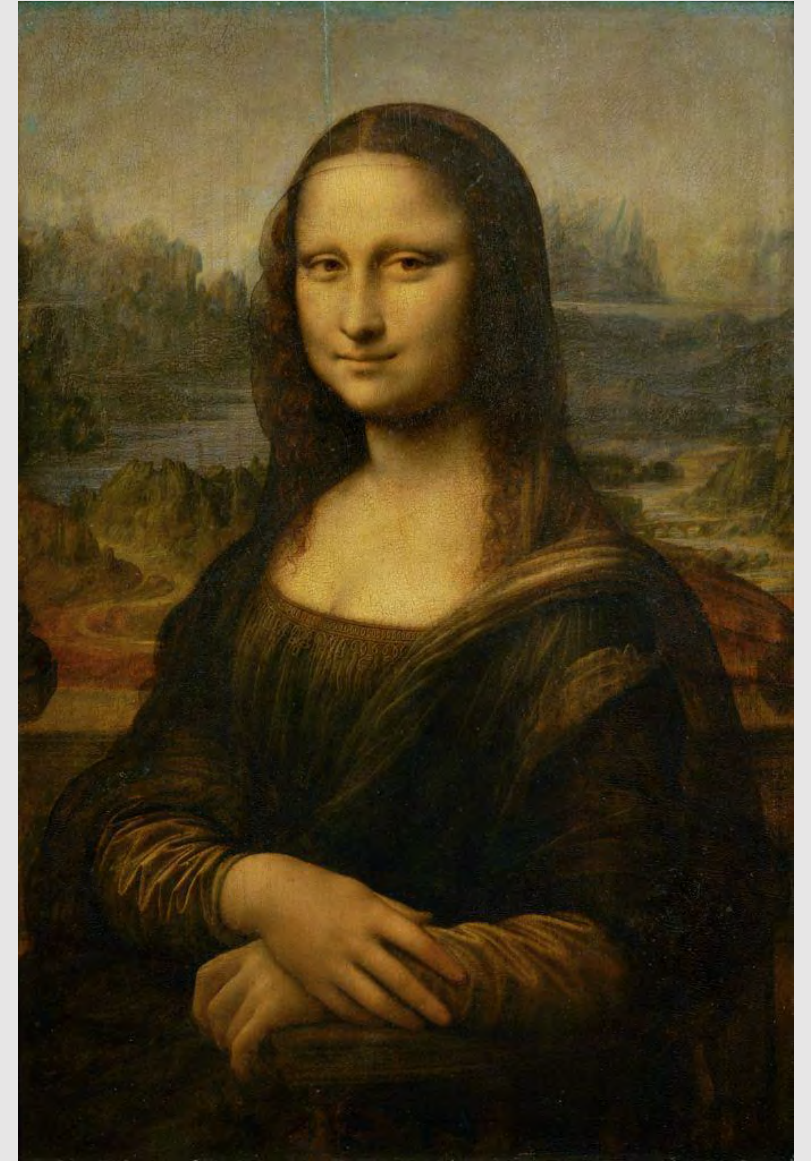
- Kostüme für Feste und Wettbewerbe
- Mann im Kostüm mit Lanze, ca. 1517-18, Windsor
- Maskierter Mann auf einem Pferd, 1517-18, Windsor



Leonardo da Vinci 1452 – 1519

Erster Hofmaler und Ingenieur von Francois I., 1516-19

- Mona Lisa, 1503-06, Louvre
- Beschrieben in Vasaris Lebensbeschreibungen 1550: Erwerb durch Francois I., Reaktionen am Hof, Wettbewerb mit der Natürlichkeit der Darstellung, Kunst imitiert Natur. Preist die Natürlichkeit des Portraits, als ob es sich um eine reale Person handle. Unvollendet.



Rosso Fiorentino 1494-1540

1530-40 Fontainebleau

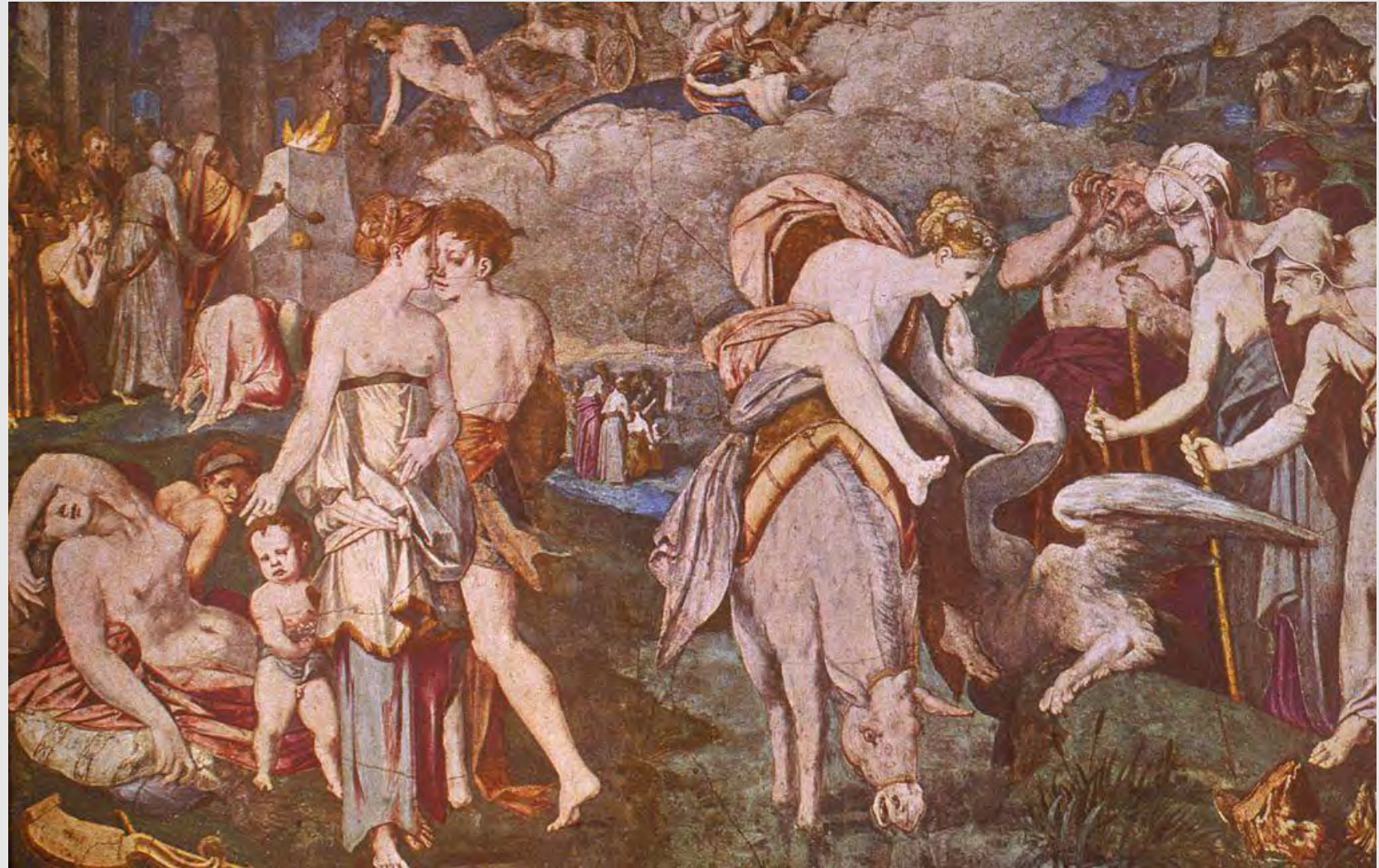
- Ausstattung des Schlosses Fontainebleau mit Galerie Francois I.
- Architektur 1522-1540
- Dekoration 1533-40. Umfangreiches Dekorationsschema mit Freskenzyklus und Stuck, Holzvertäfelung. Italienischer Manierismus.
- Freskenprogramm von Rosso Fiorentino
- Szenen nach Schriften der klassischen, griechischen Literatur (Ovid, Vergil, etc.)
- Florentiner Maler waren versiert im Umgang mit literarischen Texten.



Rosso Fiorentino 1494-1540

1530-40 Fontainebleau

- Galerie Francois I.
- Unendliche Jugend, nach Nicander von Colophon, Theriaca (klassischer Text, 2. Jhd. v. Chr.)
- Francois I. besaß ein Manuskript dieses Textes.
- Altersstufen: Links Mutter mit Kleinkind, rechts alte Leute, in der Mitte die Jugend.



Rosso Fiorentino 1494-1540

1530-40 Fontainebleau

- Galerie Francois I.
- Der Schiffbruch, 1533-40
- Nach Vergil, Aeneis:
Nach der Schlacht von
Troja wollen die
Griechen heimkehren
und erleiden einen
Schiffbruch



Primaticcio (1504-1570)

1532-1570 in Fontainebleau

- Schlafzimmer der Gräfin von Etampes
- Freskenzyklus aus dem Leben Alexander des Großen
- Die Hochzeit von Alexander und Roxana, 1541-44
- Über der Tür:
Alexander zähmt das Pferd Bucephalus



Primaticcio (1504-1570)

1532-1570 in Fontainebleau

- Apelles malt Alexander den Großen und Campaspe, ca. 1541-45
- Fresko und Stuck



Skulptur der Renaissance

Jean de Liège (ca. 1330-1381)

Büste der Marie de France (1327-1341), Tochter Charles IV.
ca. 1381, New York



Hl. Margaret von Antiochien, ca. 1475
New York, MET



Bourges, Grab von Jean de France, duc de Berry (1340-1416)

Jean de Cambrai, Etienne Bobillet, Paul Mosselman, ca. 1420-53, New York+ Louvre

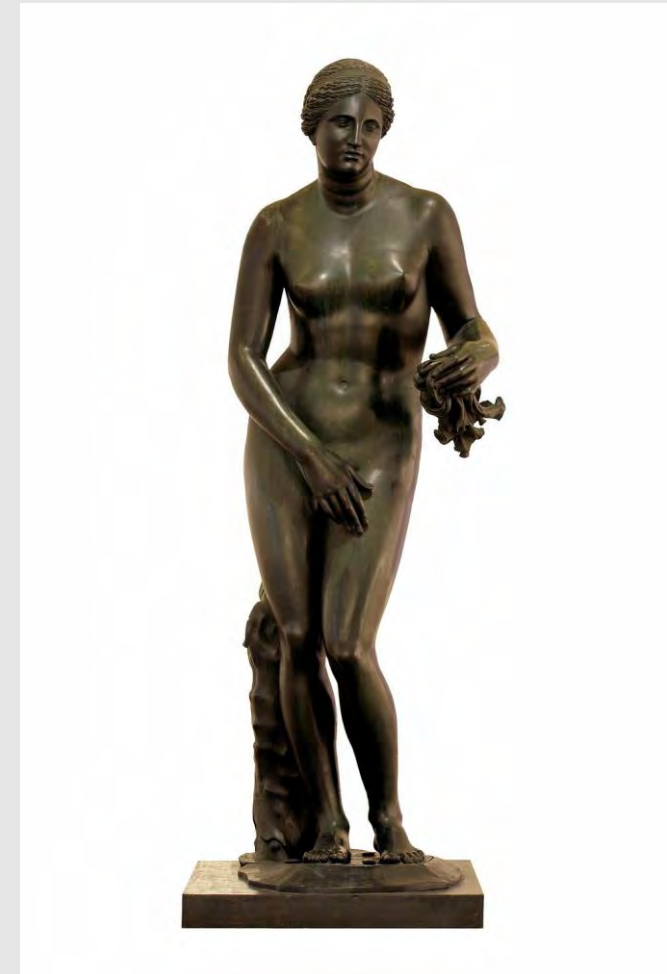
- Sarkophag mit lebensgroßer Statue des Verstorbenen und mehreren umstehenden Klägern.



Francois I. und Primaticcio

Fontainebleau, Garten, 1540-42 (heute im Louvre)

Bronzekopien der Statuen aus dem Vatikan: Apollo Belvedere, Laokoon, Venus



Francesco Primaticcio (1504-1570)

Maler, Bildhauer, Architekt aus Bologna: 1532-1570 in Fontainebleau

- Doppelter Kopf, ca. 1543, Getty, Bronze
- Bekommt von Francois I. den Auftrag, antike Skulpturen nachzuschaffen.
- Nach Statue Cesi Juno (Rom, Kapitol. Museen)
- War über dem Eingang zum Garten in Fontainebleau angebracht.



Benvenuto Cellini (1500-1571)

1540-1545 in Fontainebleau

- Nymphe von Fontainebleau, 1543-44, Louvre
- Türdekoration, ursprünglich mit 2 Bronzestatuen (Satyren) zu beiden Seiten. Projekt unvollendet.
- Nymphe als Allegorie auf die Quelle von Fontainebleau



Jean Goujon oder Germain Pilon

- Diana, Göttin der Jagd,
mit Hirsch, vom
Brunnen der Diana
- Louvre
- Schloss Anet, Residenz
der Diane de Poitiers,
Mätresse von Henri II.



Benvenuto Cellini (1500-1571)

1540-1545 in Fontainebleau

- Salzgefäß, mit Neptun und Tellus als See und Erde, im Boot sitzend, 1540-43, Wien KHM (Gold, Niello, Ebenholz)
- Für Francois I.



Benvenuto Cellini (1500-1571)

1540-1545 in Fontainebleau



Rospigliosi-Schale
19. Jhd. Kopie nach
Cellini, Original
verloren, New York
MET

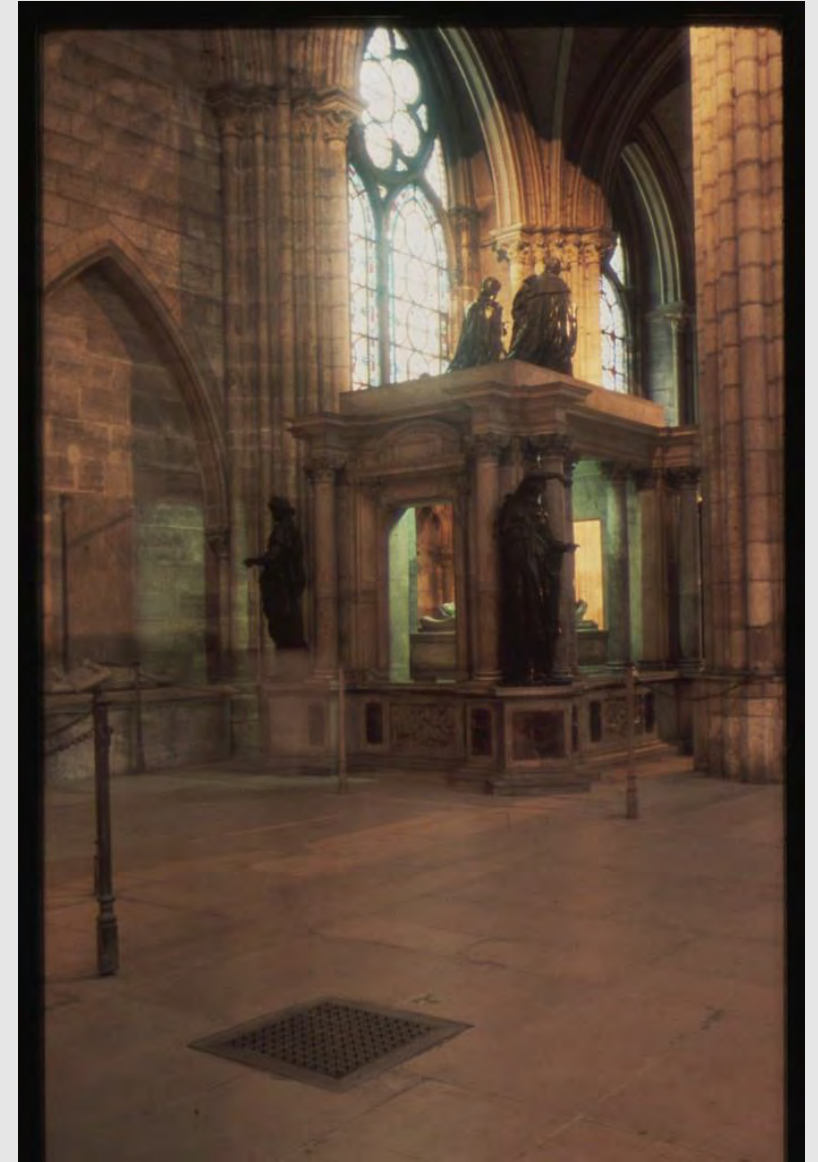
Jean Goujon ca. 1540-ca. 1568

- Tribuna der Karyatiden, 1550-51, Louvre
- Einfluss von Primaticcio
- Klassisches antikes Konzept nach Vitruv, Karyatiden als Säulen



Germain Pilon 1537-1590

- Mausoleum für Henri II. und Caterina de' Medici, 1563-72, Paris, Saint-Denis
- Mausoleum mit Sarkophag mit 2 Liegefiguren. Mausoleum ist umstanden von 4 Personifikationen, 2 kniende Stifter auf dem Dach.



Germain Pilon 1537-1590

- Grabmal für Henri II. und Caterina de' Medici, 1563-72, Paris, Saint-Denis
- Einfluss von Primaticcio



Germain Pilon 1537-1590

- 3 Grazien, vom Grabmonument für Henri II., 1650-66, Louvre
- Enthält das Herz Henri II.
- Klassisches Thema der 3 Grazien
- Einfluss von Primaticcio



