

Team Digitale Lehre des Bereichs Geistes- und Sozialwissenschaften



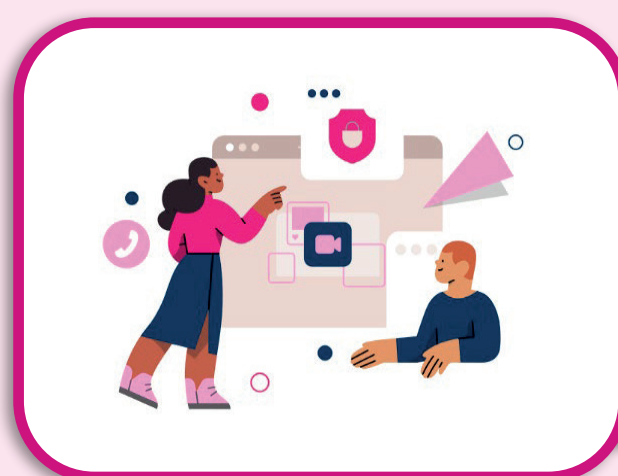
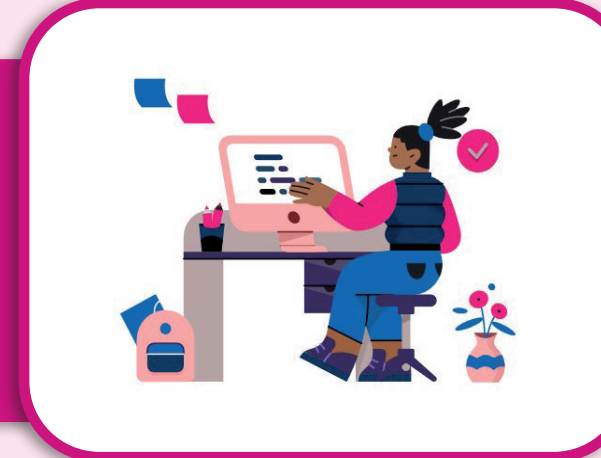
Ingo Blaich | Friederike Fischer | Orkhan Jalilov | Josephine Klingebell | Kira Lauber | Benjamin Lehmann

Unsere Angebote



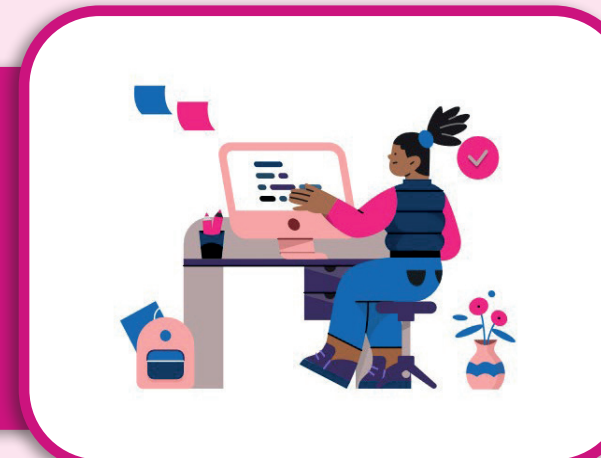
Technikeinweisung und Beratung hybride
Lehrszene

Klausurerstellungsservice
für digitale Prüfungen



Mediendidaktische Beratung
und Qualifizierung

Anlaufstelle digitale Lehre



Über uns

Das **Team Digitale Lehre (TDL)** des **Bereichs Geistes- und Sozialwissenschaften** unterstützt Angehörige aller Statusgruppen persönlich, via E-Mail, Telefon und Videochat bei der didaktischen Konzeption und technischen Umsetzung digitaler und hybrider Lehrszene sowie in der Vermittlung digitaler Kompetenzen.



Qualifizierungsangebote

Unsere Workshops umfassen mediendidaktische Themen wie die Nutzung digitaler Tools, die Integration interaktiver Inhalte in Lern-Management-Systeme (LMS), die Auswahl geeigneter Kommunikationssysteme und Einstellungen für verschiedene Lehr- und Lernszene, die Anleitung von Lesetutorien, themenspezifische Workshopstage, Unterstützung bei der Einrichtung und Pflege Ihres FIS-Profiles sowie individuelle Onboarding-Programme für neue Mitarbeiter:innen und Tutor:innen. Unsere Workshopangebote sind:

- Portfolios in der Lehre
- Podcasterstellung und Lesetutorien
- Einsatz digitaler Tools & Kommunikationssysteme



Digitaltipp des Monats

Entdecken Sie unseren „Digitaltipp des Monats“, präsentiert im GSW-Bereichsnewsletter und auf unserer Website. Monatlich bieten wir Ihnen Empfehlungen, die Ihren Lehralltag bereichern und die Qualität Ihrer Lehrveranstaltungen sowohl im Hörsaal als auch online steigern können.

Unsere Tipps umfassen nicht nur Hardware und Software, Apps und Geräte, sondern auch innovative digitale Anwendungen sowie spannende Projekte und Institutionen. Bleiben Sie auf dem Laufenden und optimieren Sie Ihre Lehre mit unseren Empfehlungen.



Podcast „On.Line.Dates.“

Diese Podcast-Reihe behandelt Themen der Digitalisierung im Hochschulkontext. Wir diskutieren Fragen zur effektiven Integration digitaler Medien in der Lehre, die Rolle und die Grenzen künstlicher Intelligenz im Lehralltag, Möglichkeiten zur Planung und Umsetzung von Online- oder Hybrid-Vorlesungen sowie die Gestaltung digitaler Präsenzprüfungen und andere interessante Themen, die sich an Lehrende richten.

Unsere Podcasts bieten wertvolle Einblicke und Informationen, die Ihnen in der Lehre helfen können.



© Quelle der Abbildungen: TDL GSW; Freepik.com; designstripe.com

Mitglied im Netzwerk von:



Team Digitale Lehre
Bereich Geistes- und Sozialwissenschaften



tud.link/0j4e