



Sicherheitskonzept für die Präsenzlehre

Lehrveranstaltung [K1505-A4A101Ü] [International Architecture Club - IAC]

In der/den Kalenderwoche/n [KW 22]

Tag, Zeit [27.05.2020, von 16:40 bis 18:10 Uhr]

für den Raum / die Räume [BZW B006]

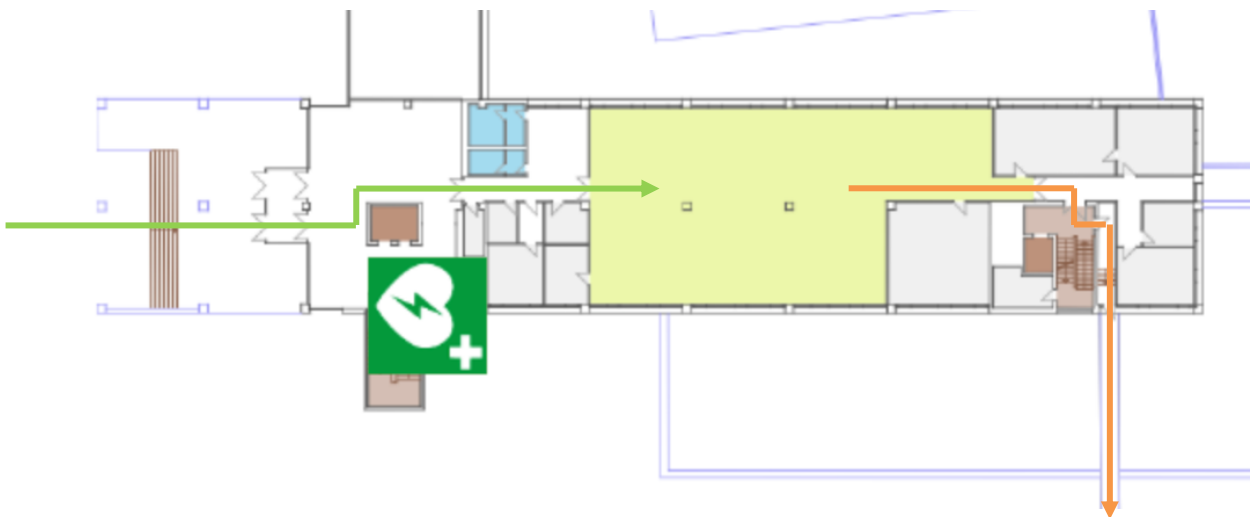
Aufgestellt durch [Professur für Grundlagen des Entwerfens, Julia Krafft]

Teilnehmende Studierende [17]

Teilnehmende Lehrende [2]

Wegeführung zu/aus Lehrraum:

- es wird ausdrücklich darauf hingewiesen, dass nur der rechte Türeingang B-Flügel beim Betreten des BZW zu nutzen ist
- beim Verlassen des Gebäudes ist der Hinterausgang zu nutzen
- Vermeidung von Wegkreuzungen
- Türen möglichst offen stehend (Türklinken vermeiden)
- (Aufzugsnutzung jeweils eine Person)
- für das Bauteil B des BZW gelten folgende Wegeführungen (Eingang grüner Pfeil / Ausgang roter Pfeil)



Eingangsführung Etage 0

Ausgangsführung Etage 0

- Infrastruktur um den Raum: - Waschräume Etage 0 (Einzelnutzung)
- Nutzung Lehrraum: - Offenhaltung der Türen
- Sitzplätze mit 1,5m Abstand
- Umgang mit Arbeitsmitteln: - Beamerpräsentation
- Studierende präsentieren von ihrem Sitzplatz aus
- keine Wegekreuzungen
- Teilnehmer-Erfassung: - erfolgt freiwillig durch Aufruf und Notiz der/des Lehrenden

Die Studierenden werden im Vorfeld, mit der Einladung zur Präsenzveranstaltung, über folgende Aspekte belehrt.

Mit ihrem Erscheinen bestätigen sie diese Regeln zu beachten:

- Nur Studierende, die explizit eine Einladung oder Genehmigung (über E-Mail oder per Systemnachricht in SELMA) erhalten haben, dürfen die Präsenzveranstaltung wahrnehmen.
- Studierende mit Erkältungs-/Erkrankungssymptomen (z.B. Fieber, Husten) sind nicht zum Präsenzunterricht zugelassen. Sie verpflichten sich, zu Hause zu bleiben und ggf. telefonischen Kontakt zur Hausärztin / zum Hausarzt aufzunehmen.
- Es besteht keine Teilnahmepflicht.
- Studierenden mit Vorerkrankungen oder mit gefährdeten Personen im engen Kontaktumfeld sind aufgefordert, die Teilnahme mit den gegebenenfalls entstehenden Risiken eigenverantwortlich abzuwägen
- Mund-Nasen-Abdeckungen (Masken) werden zum Tragen empfohlen, sie sind selbst mitzubringen.
- Zur Anreise wird ausdrücklich empfohlen, ÖPNV und Fahrgemeinschaften zu meiden und stattdessen per Fahrrad oder zu Fuß in die Hochschule zu kommen
- Ausgeschilderten Wegeführungen ist Folge zu leisten.
- Wegekreuzungen mit anderen Personen sind zu vermeiden. Es muss ggf. an Wegekreuzungen unter Beachtung des Sicherheitsabstands abgewartet werden bis ein Weg bzw. ein Flur frei zum Durchlaufen ist.
- Aufzüge sind nur einzeln zu benutzen.
- Die Waschräume- und Toilettenräume sind jeweils nur einzeln zu benutzen.
- Es wird vorausgesetzt, dass eine gute Händehygiene besteht, die Husten- und Niesetikette eingehalten sowie auf das Händeschütteln verzichtet wird.
- Rudelbildung und engere Zusammenkünfte sind untersagt. Der Sicherheits- und Hygieneabstand von 1,50m zwischen Personen ist stets eigenverantwortlich einzuhalten.
- Einige Mensen bieten als Versorgung Take-Away-Boxen an. Das Essen ist zu Hause, im Arbeitsraum oder im Freien unter Beachtung des Sicherheitsabstands einzunehmen. In den Mensen herrscht Maskenpflicht. Es ist mit Mensa-Card kontaktlos zu zahlen. Besteck ist selbst mitzubringen.

Digitale Unterschrift