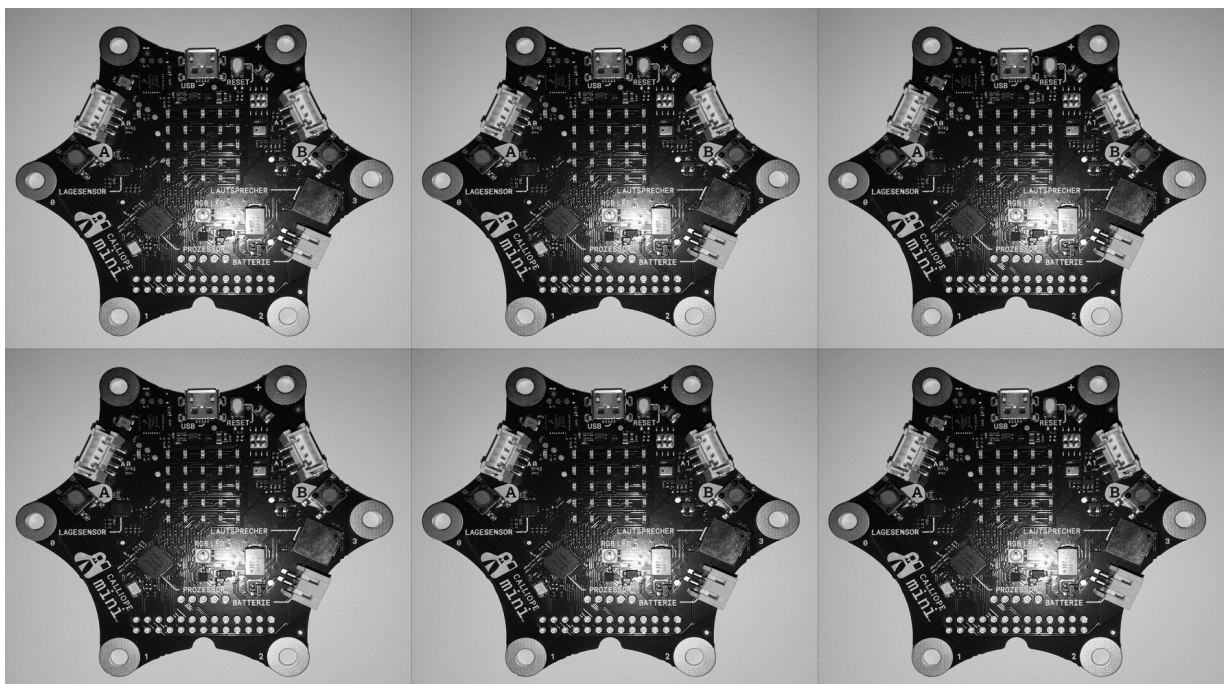




Calliope mini



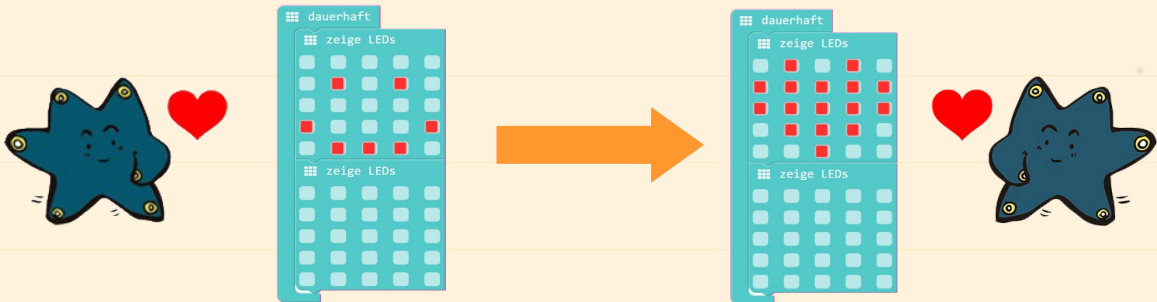
- 1. Herausforderung | Kennenlernen des Editors -



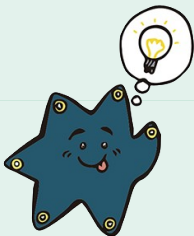
Im **Editor** (auch Programmierumgebung) sagt ihr eurem **Calliope mini** mithilfe der vorhandenen Blöcke, was er tun soll. Der **Editor** ist also das Werkzeug, das ihr benutzt, um Programme für den **Calliope mini** zu schreiben.

AUFGABE


Macht aus dem Gesicht  ein Herz .



WAS IST EIN DAUERHAFT BLOCK?



Mit dem **Dauerhaft Block** kann der **Calliope mini** ein Programm ausführen. Weitere Blöcke lernt ihr später kennen.

Alles, was innerhalb des  -Blocks steht, wird vom **Calliope mini** die ganze Zeit, „dauerhaft“, durchgeführt.

AUFGABE

Sucht nun den Knopf  und klickt darauf.

Damit speichert ihr euer Programm auf dem **Calliope mini**. Der **Calliope mini** führt euer Programm dann dauerhaft aus.



Foto auf Deckblatt: Projekt [TUD-Sylber²](#) in der [Didaktik der Informatik](#) der TU Dresden
Alle Screenshots: [Calliope mini MakeCode-Editor](#)
Alle weiteren Grafiken/Icons: [InfoSphere - Schülerlabor Informatik](#) der RWTH Aachen