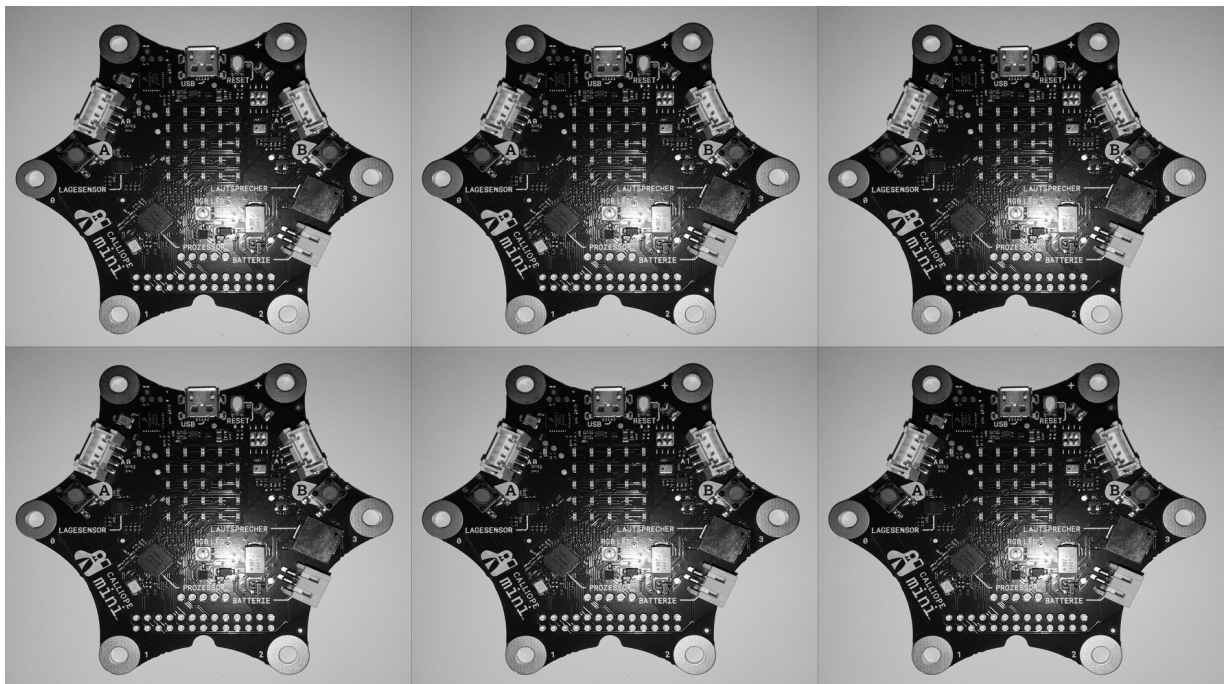




Calliope mini



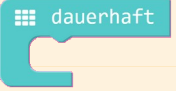



- 3. Herausforderung | Start-Botschaft -

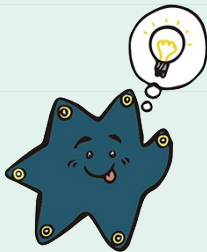



Der **Calliope mini** zeigt bei jedem Herzschlag eure Nachricht. Allerdings soll eure Botschaft jetzt nur am Anfang gezeigt werden.

AUFGABE

1. **Sucht** den  -Block aus **Grundlagen**.
2. **Nehmt** den  -Block aus dem  -Block heraus.
3. 

WAS IST EIN START BLOCK?

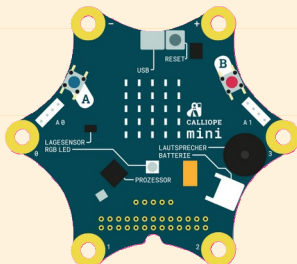


Der **Calliope mini** startet mit dem  -Block.

Alles, was innerhalb dieses Blocks steht, wird als erstes vom **Calliope mini** gemacht, danach aber nicht mehr wiederholt. Der **beim Start** -Block wird also **nur ein einziges Mal** (beim Start) ausgeführt.

AUFGABE

Sucht auf dem **Calliope mini** den **Reset Knopf** und drückt ihn.



Was passiert?

Reset heißt „**Neustart**“. Das bedeutet, der **Calliope mini** beginnt das Programm noch einmal von vorne.

Foto auf Deckblatt: Projekt [TUD-Sylber²](#) in der [Didaktik der Informatik](#) der TU Dresden

Alle Screenshots: [Calliope mini MakeCode-Editor](#)

Alle weiteren Grafiken/Icons: [InfoSphere - Schülerlabor Informatik](#) der RWTH Aachen