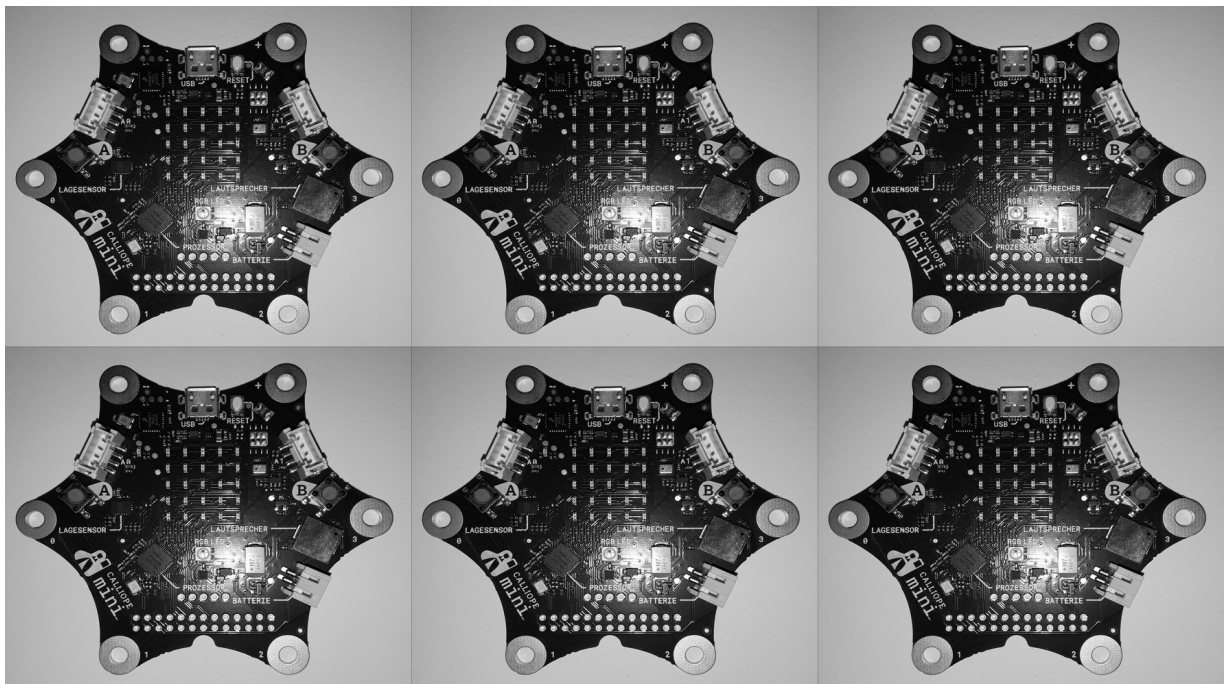




# Calliope mini



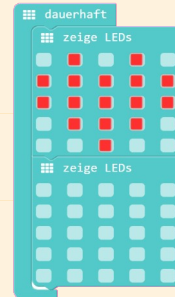
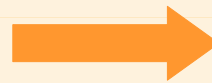
- 2. Herausforderung | Botschaft mit Herz -



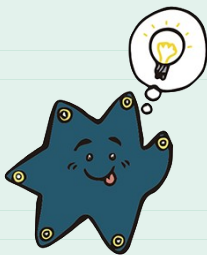
Der **Calliope mini** zeigt euch die ganze Zeit ein schlagendes Herz. Bei jedem Herzschlag soll der **Calliope mini** nun auch noch einen Text anzeigen.

## AUFGABE

1. Sucht den -Block aus **Grundlagen**.



## WAS IST EIN ABLAUF?



Ein Programm lässt sich ganz einfach schreiben. Dafür müsst ihr dem Computer nur die **Reihenfolge** vorgeben:

Aktion 1  
Aktion 2  
...

Der Computer macht zuerst *Aktion 1*, danach *Aktion 2*, ... .  
Das heißt in der Fachsprache **Sequenz** oder Ablauf.

Wegen des -Blocks fängt das Programm nach der letzten Aktion wieder bei *Aktion 1* an. Man nennt dies **Endlosschleife**.

## AUFGABE

**Ändert** den Text **"Hello!"** in eine eigene Botschaft.

Ihr könnt den **Calliope mini** zum Beispiel euren eigenen Namen oder den eines Freundes oder einer Freundin schreiben lassen.

