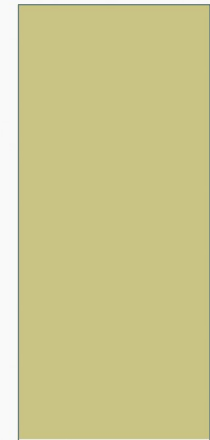


# ZAHNÄRZTLICHES ABRECHNUNGSWESEN

FAKULTÄT ERZIEHUNGSWISSENSCHAFTEN  
GESUNDHEITSÖKONOMIE UND -MANAGEMENT



# INHALT

- GOZ
  - Teil D
    - Chirurgische Leistungen
  - Teil L
    - Zuschläge zu bestimmten zahnärztlich-chirurgischen Leistungen
  - Teil E
    - Leistungen bei Erkrankungen der Mundschleimhaut

# GEBÜHRENTTEIL D GOZ

## CHIRURGISCHE LEISTUNGEN

### GOZ 3000 UND GOZ 3010

#### 3000

- Entfernung einwurzeliger Zahn oder Implantat
  - komplikationslose Entfernung (Hebel-Zangen-Extraktion)
  - je nach tatsächlichen, individuellen, anatomischen Gegebenheiten → Dokumentation !
  - zusätzlich Material Mittel zur Förderung der Blutgerinnung und evtl. Nahtmaterial
  - ggf. einschl. Entfernung von Granulationsgewebe oder kleinen Zysten in Verbindung mit der Extraktion

#### 3010

- Entfernung mehrwurzeliger Zahn
  - s.o.

# GOZ 3020 UND GOZ 3030

## 3020

- Entfernung tieffrakturierter/zerstörter Zahn
  - mit Zuschlag 0500
  - ohne Osteotomie (Schnitt / Naht)
  - Materialkosten

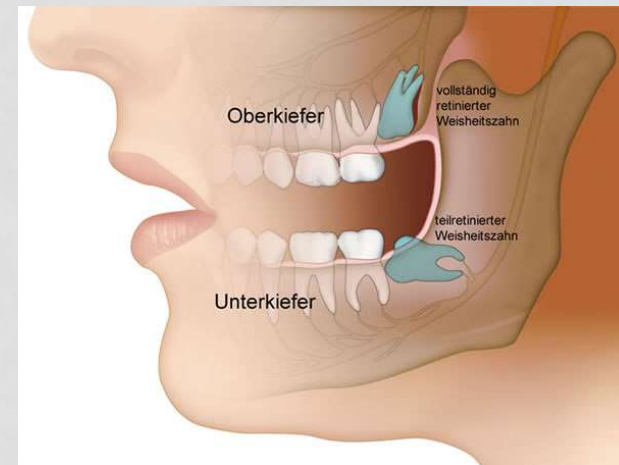
## 3030

- Entfernung Zahn/Implantat durch Osteotomie
  - mit Zuschlag 0500
  - Zahnentfernung **mit** Aufklappung, evtl. Lappenbildung, Knochenabtragung und primäre Wundversorgung
  - Materialkosten

# GOZ 3040 UND GOZ 3045

## 3040

- Entfernung retinierter, impaktierter, verlagertes Zahn durch Osteotomie
  - mit Zuschlag 0510
  - Abrechnungsvoraussetzung mit Dokumentation / Röntgenbild
  - Materialkosten



## 3045

- Entfernung extrem verlagertes oder extrem retinierter Zahn durch umfangreiche Osteotomie
  - s.o.
  - Gefährdung der Nachbarstrukturen

# GOZ 3050 UND GOZ 3060

## 3050

- Stillung übermäßiger Blutung
  - selbstständige Leistung
  - mehrfach bei getrennten OP-Gebieten
  - intraoperativ nur bei extremen zusätzlichen Aufwand bzw. notwendiger Unterbrechung des Eingriffes

## 3060

- Blutstillung durch Abbinden oder Umstechen des Gefäßes, Knochenbolzung
  - auch direkt im Anschluss an einen chirurgischen Eingriff

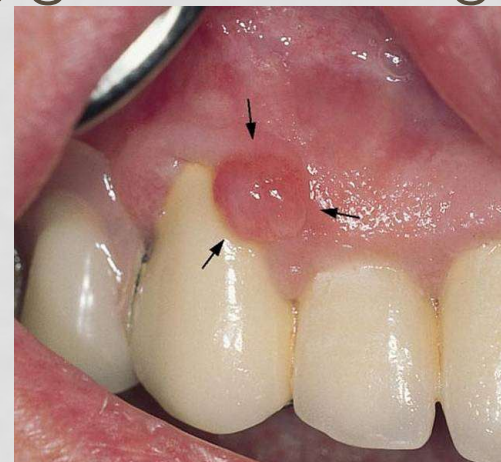
# GOZ 3070 UND GOZ 3080

## 3070

- Exzision von Schleimhaut oder Granulationsgewebe
  - Papillektomie oder Kauterisation
  - je Exzision, auch mehrmals bei getrennten Gebieten
  - als selbstständige Leistung

## 3080

- Exzision Schleimhautwucherung großer Umfang
  - z.B. lappiges Fibrom oder Epulis
  - je Exzision, auch mehrmals bei getrennten Gebieten



# GOZ 3090 UND GOZ 3100

## 3090

- Plastischer Verschluss der eröffneten Kieferhöhle
  - mit Zuschlag 0500
  - auch in Verbindung mit Extraktionen und Osteotomien
  - je eröffneter Kieferhöhle

## 3100

- Plastische Deckung einer Wunde mit Periostschlitzung
  - mit Zuschlag 0500
  - auch in Verbindung mit Extraktionen und Osteotomien
  - je Operationsgebiet (Raum einer zusammenhängenden Schnittführung)



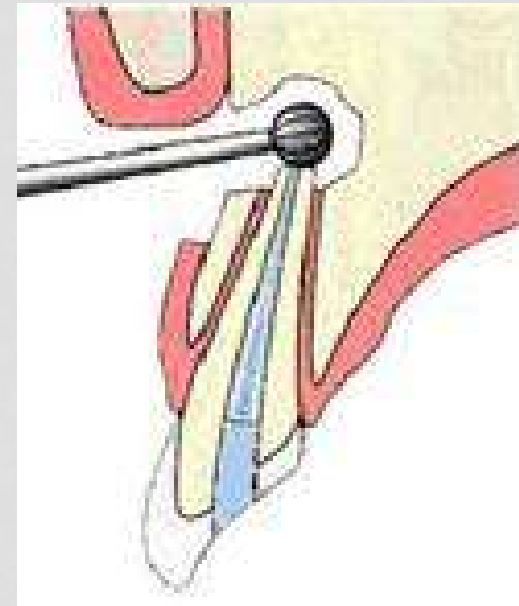
# GOZ 3110 UND GOZ 3120

## 3110

- Wurzelspitzenresektion Frontzahn
  - mit Zuschlag 0500
  - je Wurzelspitze
  - Materialkosten für apikale Stiftsysteme

## 3120

- Wurzelspitzenresektion Seitenzahn
  - mit Zuschlag 0510
  - je Wurzelspitze
  - Materialkosten für apikale Stiftsysteme



# GOZ 3130 UND GOZ 3140

## 3130

- Hemisektion / Teilextraktion bei mehrwurzeligen Zähnen
  - mit Zuschlag 0500
  - nicht bei Wurzelamputation oder vollständiger Zahnentfernung

## 3140

- Reimplantation Zahn
  - mit Zuschlag 0510
  - einschließlich einfacher Fixation
  - nicht für Transplantation oder Reposition

# GOZ 3160 UND GOZ 3190

## 3160

- Transplantation Zahn
  - mit Zuschlag 0510
  - Entfernung, Formgebung und Schienung zusätzlich berechenbar

## 3190

- Zystektomie in Verbindung mit WSR oder Ost
  - mit Zuschlag 0500
  - je Zyste
  - nicht für Auskratzen kleiner Zysten in Verbindung mit Extraktionen oder Osteotomien

# GOZ 3200 UND GOZ 3210

## 3200

- Operation einer Zyste durch Zystektomie
  - mit Zuschlag 0510
  - als selbstständige Leistung
  - je Zyste



## 3210

- Beseitigung störender Schleimhautbänder
  - je Kieferhälfte oder Frontzahnbereich
  - Korrektur störender Lippen-, Wangen- oder Zungenbänder
  - Lösen, Verlängern, Verlegen und/oder Fixieren von Schleimhautbändern

# GOZ 3230 UND GOZ 3240

## 3230

- Knochenresektion – Formung Prothesenlager
  - mit Zuschlag 0500
  - als selbstständige Leistung (nicht für einfache Knochenglättung in Verbindung mit Extraktion)
  - je Kiefer

## 3240

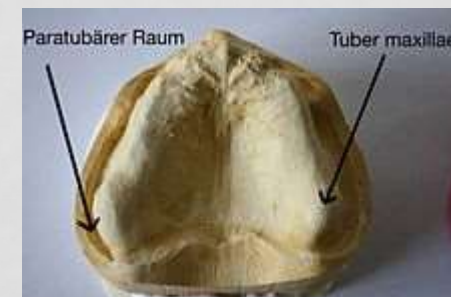
- Vestibulumplastik, kleinerer Umfang
  - mit Zuschlag 0510
  - Vestibulumplastik oder Mundbodenplastik
  - je Kieferhälfte oder Frontzahnbereich für den Bereich von zwei nebeneinander liegenden Zähnen

# GOÄ 2675 bis 2677 UND GOZ 3250

- GOÄ 2675 partielle Vestibulum- oder Mundbodenplastik oder große Tuberplastik
- GOÄ 2676 totale Mundboden- oder Vestibulumplastik
- GOÄ 2677 submuköse Vestibulumplastik
  - Zuschläge aus GOÄ
  - Abgrenzung zu Leistungen aus der GOZ !

## 3250

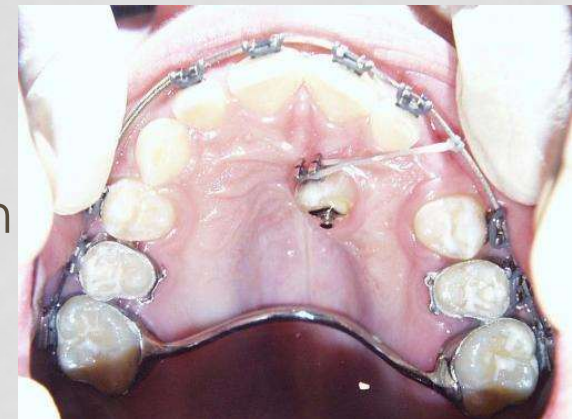
- Tuberplastik einseitig
  - mit Zuschlag 0500
  - Reduktion übermäßig vorhandenem Gewebe
  - große Tuberplastik bei gleichzeitiger Modellation von Knochen → GOÄ 2675



# GOZ 3260 UND GOZ 3270

## 3260

- Freilegen retinierter oder verlagertes Zahn für KfO
  - mit Zuschlag 0510
  - einmal je Zahn
  - nicht für Freilegung eines Implantates
  - zusätzlich kieferorthopädische Leistungen



## 3270

- Germektomie
  - mit Zuschlag 0510
  - einmal je Zahnkeim (ohne ausgebildete Wurzel)
  - Entfernung von Zysten in Verbindung mit einer Germektomie ist gesondert berechnungsfähig (GOZ 3190)

# GOZ 3280 UND GOZ 3290

## 3280

- Lippenbändchen OP bei echtem Diasthema
  - mit Zuschlag 0500
  - nur bei echtem Diasthema mit Durchtrennung des Alveolarseptums

## 3290

- Kontrolle nach chirurgischem Eingriff
  - selbstständige Leistung
  - je Kieferhälfte oder Frontzahnbereich
  - es müssen keine Behandlungsmaßnahmen erfolgen
  - „Sichtkontrolle“

# GOZ 3300 UND GOZ 3310

## 3300

- Nachbehandlung nach chirurgischem Eingriff
  - je Operationsgebiet (zusammenhängende Schnittführung)
  - als selbstständige Leistung, auch folgend nach 3290
  - Behandlungsmaßnahmen müssen erfolgen
  - höchstens zweimal je Kieferhälfte oder Frontzahnbereich

## 3310

- Chirurgische Wundrevision
  - je Operationsgebiet (zusammenhängende Schnittführung)
  - höchstens zweimal je Kieferhälfte oder Frontzahnbereich
  - Knochenglättung, Auskratzen, Naht

# GEBÜHRENTTEIL L GOZ OP ZUSCHLÄGE GOZ

- 0500 Zuschlag nicht stationäre OP, 250-499 Pkt. oder zu den Nr. 4090 und 4130
- 0510 Zuschlag nichtstationäre OP, 500 bis 799 Pkt.
- 0520 Zuschlag nichtstationäre OP, 800 bis 1199 Pkt.
- 0530 Zuschlag nichtstationäre OP, 1200 u. mehr Pkt.

Alle nicht in der GOZ enthaltenen chirurgischen Leistungen sind mit dem Zugriff auf GOÄ Leistungen nach §6 Abs.2 GOZ möglich.

# GEBÜHRENTTEIL E GOZ

LEISTUNGEN BEI ERKRANKUNGEN DER MUNDSCHLEIMHAUT UND DES  
PARODONTIUM

## GOZ 4000 UND GOZ 4005

### 4000

- Erstellen und Dokumentieren PA Status
  - höchstens zwei mal innerhalb eines Jahres
  - Art der Dokumentation ist nicht vorgeschrieben
  - zusätzlich HKP zur PA-Behandlung nach 0030 möglich

### 4005

- Gingival- und/oder Parodontalindex
  - höchstens zwei mal innerhalb eines Jahres
  - Erhebung mindestens eines Gingivalindex und/oder PSI
  - liefert eine graduelle Einstufung des parodontalen Zustandes
  - auch neben GOZ 4000 möglich

# GOZ 4020 UND GOZ 4025

## 4020

- Lokalbehandlungen von Mundschleimhauterkrankungen
  - je Sitzung
  - Aufbringen von Salben oder Spülen von Zahnfleischtaschen mit geeigneten Lösungen

## 4025

- Subgingivale med. antibakterielle Lokalapplikation
  - je Zahn
  - zusätzlich Kosten für antibakterielle Materialien

# GOZ 4030 UND GOZ 4040

## 4030

- Beseitigung scharfer Zahnkanten / Prothesenränder
  - je Kieferhälfte oder Frontzahnbereich
  - Schmelzfrakturen, überstehende Füllungs- oder Kronenränder, Prothesendruckstellen

## 4040

- Beseitigung grober Vorkontakte durch Einschleifen
  - je Sitzung
  - natürliches Gebiss oder bereits vorhandener Zahnersatz
  - nicht am Tag der Eingliederung von Kronen oder Zahnersatz
  - nicht im Zusammenhang mit Aufbissbehelfen

# GOZ 4050 UND GOZ 4055

## 4050

- Entfernung Zahnbeläge einwurzeliger Zahn / Implantat / Brückenglied
  - weiche und harte Zahnbeläge
  - Innerhalb von 30 Tagen nur einmal
  - nicht neben PZR GOZ 1040



## 4055

- Entfernung Zahnbeläge mehrwurzeliger Zahn
  - weiche und harte Zahnbeläge
  - innerhalb von 30 Tagen nur einmal
  - nicht für Brückenglieder oder Implantatpfeiler

# GOZ 4060 UND GOZ 4070

## 4060

- Kontrolle/Nachreinigung nach Belagsentfernung
  - Politur / Nachreinigung
  - nach GOZ 4050 / 4055 / 1040

## 4070

- geschlossene Kürettage am einwurzeligen Zahn oder Implantat
  - subgingivale Konkremententfernung und Wurzelglättung
  - geschlossenes Vorgehen
  - nicht neben PZR oder Lappenoperationen
  - supragingivale Belagsentfernung zusätzlich abrechenbar

# GOZ 4075 UND GOZ 4080

## 4075

- geschlossene Kürettage am mehrwurzeligen Zahn
  - subgingivale Konkremententfernung und Wurzelglättung
  - geschlossenes Vorgehen
  - nicht neben PZR oder Lappenoperationen
  - supragingivale Belagsentfernung zusätzlich abrechenbar

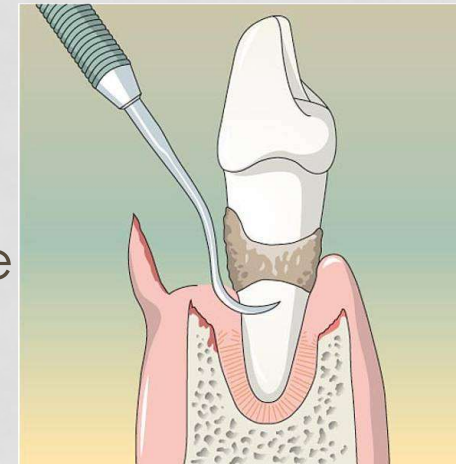
## 4080

- Gingivektomie / Gingivoplastik
  - je Parodontium
  - subtraktive zahnfleischkorrigierende Maßnahme
  - nicht neben Lappenoperation
  - nicht am Implantat

# GOZ 4090 UND GOZ 4100

## 4090

- Lappen-OP, offene Kürettage, Osteoplastik am Frontzahn
  - mit Zuschlag 0500
  - offenes Verfahren, Gingivaaufklappung, Konkremententfernung, Gingivakürettage
  - je Parodontium



## 4100

- Lappen-OP, offene Kürettage, Osteoplastik am Seitenzahn
  - s.o.

# GOZ 4110 UND GOZ 4120

## 4110

- Auffüllen paradontaler Knochendefekte
  - je Zahn oder Parodontium
  - zusätzlich Materialkosten
  - auch neben chirurgischen Leistungen, z.B. Zystektomie

## 4120

- Verlegen gestielter Schleimhautlappen
  - je Kieferhälfte oder Frontzahnbereich
  - im Rahmen eines PA Eingriffes bei Verlagerung des Schleimhautlappens zur Deckung vorhandener Rezessionen
  - Abgrenzung zu anderen vollständigen Lappenplastiken

# GOZ 4130 UND GOZ 4133

## 4130

- Gewinnung und Transplantation von Schleimhaut
  - mit Zuschlag 0500
  - Entnahme, Versorgung der Entnahmestelle, Schaffung Transplantatbett und Einpflanzung des Transplantates
  - je Transplantat (Größe einer Zahnbreite)

## 4133

- Gewinnung und Transplantation Bindegewebe
  - mit Zuschlag 0520
  - je Zahnzwischenraum
  - nicht im zahnlosen Bereich (Analogabrechnung)
  - Entnahme, Versorgung der Entnahmestelle, Schaffung Transplantatbett und Einpflanzung des Transplantates

# GOZ 4136 UND GOZ 4138

## 4136

- Osteoplastik, Kronenverlängerung, Tunnelierung o.ä.
  - je Zahn oder Parodontium oder Je Implantat
  - selbstständige Leistung
  - knochenmodellierende Maßnahmen

## 4138

- Membran zur Behandlung eines Knochendefektes
  - je Zahn oder Implantat
  - zweimal bei Gebiet von zwei Zähnen/ Implantaten
  - Anpassen und Formung der Membran und Befestigung
  - Materialkosten Membran und zur Befestigung zusätzlich

# GOZ 4150

## 4150

- Kontrolle / Nachbehandlung nach parodontalchirurgischen Maßnahmen
  - für alle Nachbehandlungen nach parodontalchirurgischen Maßnahmen
  - Kontrolle nach parodontalchirurgischem Eingriff
  - je Zahn / Parodontium oder Implantat
  - nicht neben GOZ 3290 oder 3300

# BEISPIEL DOKUMENTATION ZUR RECHNUNGSLEGUNG ZYSTENOPERATION

Datum	Zahn	Behandlung
20.5.19		Eingehende Untersuchung mit Dokumentation und Befundberatung, leichte Aufbissbeschwerden 46 nach WSA vor 2 Jahren, Verdacht Zyste 46
		Parodontal-Screening-Index erstellt (Index 2-3, Aufklärung über Behandlungsmöglichkeiten)
		OPG geröntgt, Verdacht Zyste bestätigt, OP-Aufklärung
	46	Einzelaufnahme zur apikalen Beurteilung * Würgereiz
	15-17	Vorkontakte und Okklusion korrigiert zur Entlastung Aufbiss
	18-24, 26,38, 35-41, 43,45,46	Zahnstein entfernt
	46	Gingivareizung mit Blutung, Spülung mit CHX, subgingival Metronidazol eingebracht *schwer erreichbar
25.06.2021		

# BEISPIEL DOKUMENTATION ZUR RECHNUNGSLEGUNG ZYSTENOPERATION

Datum	Zahn	Behandlung
27.5.19		OP Termin, Beratung, Rücksprache zu Aufklärungsbögen
	46	Oberflächenanästhesie *Würgereiz
	46	Leitungsanästhesie 4ml Ultracain
	46	zusätzliche Infiltration 2ml Ultracain notwendig
	46	Winkelschnitt vestibulär, Lappen präpariert, Knochendeckelung, Zystektomie unter OP Mikroskop, Glättung, Reinigung * starkes Narbengewebe
	46	Auffüllen des Knochendefektes mit Bio Oss, Sicherung des Materials mit Bio Gide-Membran, Vernähen der Membran * Blutung / Sicht im entzündeten Gebiet
	46	Mobilisierung des Lappens, Wundversorgung, Naht (6)
		Verhaltensaufklärung, Medikation, Wiedervorstellung

# BEISPIEL DOKUMENTATION ZUR RECHNUNGSLEGUNG ZYSTENOPERATION

Datum	Zahn	Behandlung
28.5.19	46	Kontrolle nach Zysten OP, Patient hat leichte Beschwerden und starke Schwellung, Schmerzmedikamente und Antibiotika werden eingenommen, Säuberung der Wunde mit CHX, Desinfektion, Jodstrich
29.5.19	46	Kontrolle der Wundverhältnisse, o.B., gute Wundheilung, Schwellung zurückgegangen
3.6.19	46	Nahtentfernung, Abschlussberatung